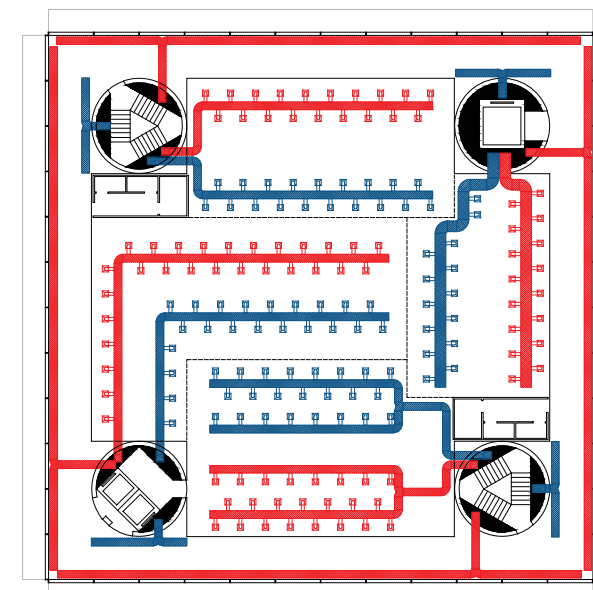


CIRCOLAZIONE

Lo spazio di circolazione svolge una duplice funzione: collegamento e filtro.

Il progetto prevede un anello di circolazione perimetrale intorno all'area centrale dei laboratori, in posizione tangente alle risalite verticali, al fine di consentire una gestione e distribuzione controllata dei flussi, regolando ingressi e uscite.

Oltre alla funzione connettiva, questo spazio perimetrale funge da filtro climatico, agendo come una membrana di protezione per il controllo della luce all'interno dei laboratori.



IMPIANTI

Le risalite degli impianti sono integrate nel core circolare, situate nelle intercapedini tra il muro strutturale e le connessioni verticali.

La posizione simmetrica dei core ai quattro vertici del quadrato e il progetto impiantistico proposto garantiscono una grande flessibilità allo spazio centrale dei laboratori, suddivisibile a seconda delle necessità.

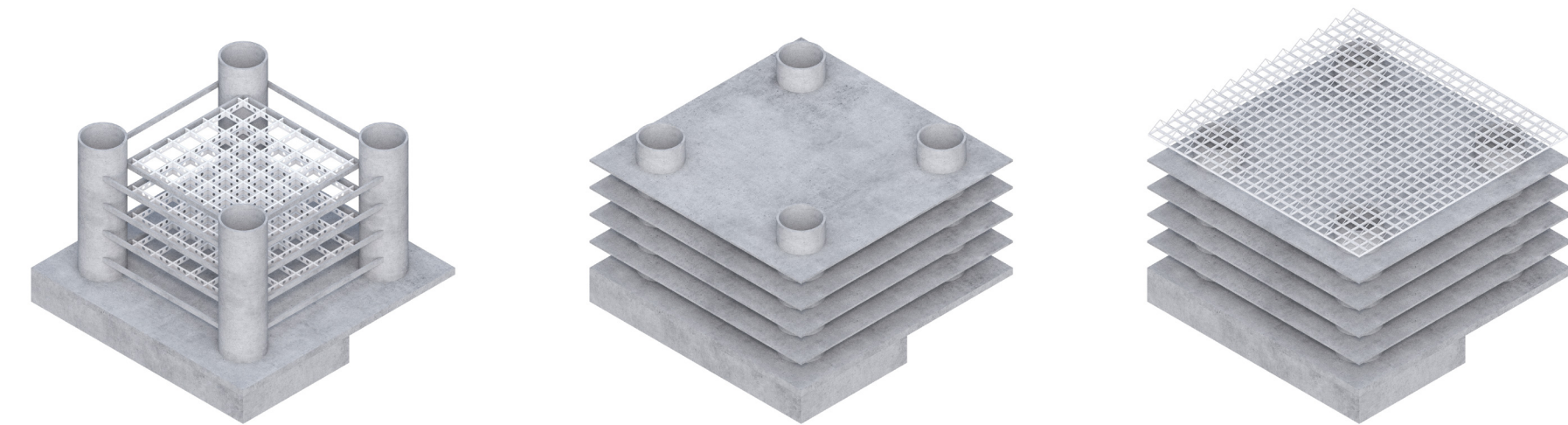
La semplicità dell'impianto permette di raggiungere ogni spazio a partire dai core, garantendo flessibilità in caso di future eventuali modifiche.

LABORATORI

Nei tre piani del blocco laboratori gli spazi di lavoro sono in posizione centrale. Occupano un'area a pianta cruciforme di circa 750 mq per piano e sono serviti da una circolazione perimetrale continua tutta attorno, con i core dei collegamenti verticali uniformemente distribuiti lungo il percorso. La scelta di questo tipo di distribuzione risponde alle esigenze di sicurezza e comfort degli operatori attraverso il controllo della temperatura, del rumore, della qualità dell'aria e di visione dello spazio. In questo senso, il corridoio di circolazione perimetrale funziona da "buffer" termoacustico e luminoso tra la facciata esterna dell'edificio e quella interna dei laboratori. L'ampiezza generosa di questo spazio ottimizza la comunicazione e la distribuzione di materiali e campioni oltre a renderlo un luogo di incontro che incoraggia l'interazione e la collaborazione tra colleghi. La compattezza della pianta centrale, unita all'accessibilità lungo tutto il perimetro e alla concentrazione di struttura e impianti nei quattro core determina un piano completamente libero caratterizzato da grande flessibilità. La frammentazione e la segregazione predeterminata dei laboratori sono negati in favore di una struttura più efficiente, che favorisce la massima adattabilità nell'organizzazione del lavoro di ricerca ed un confronto più agevole e dinamico tra i professionisti.



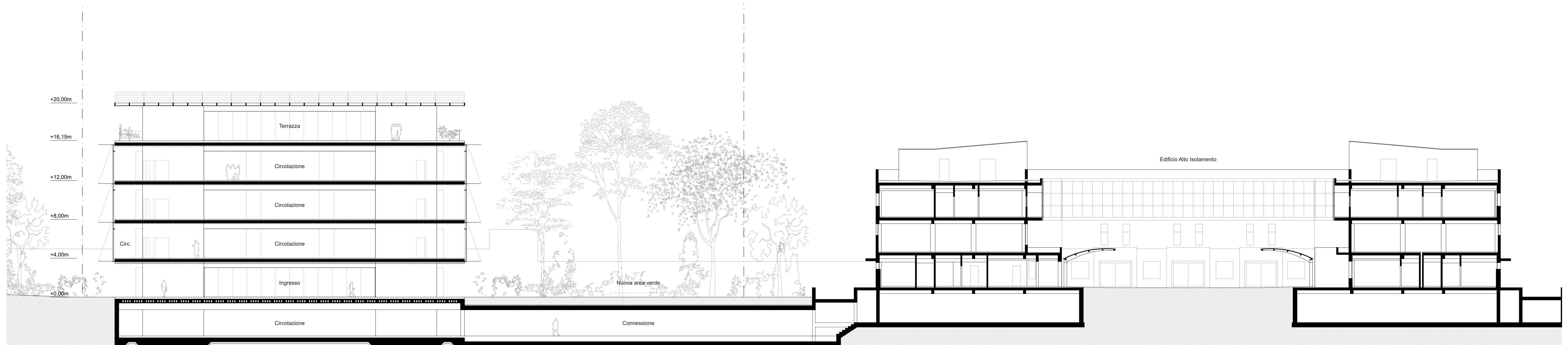
Vista dei laboratori e dell'anello di circolazione



Struttura primaria formata da core in c.c.a. e travi di collegamento sempre in c.c.a. Il solaio centrale è invece sorretto da un reticolo di travi in acciaio.

Solette in c.c.a. a completamento della struttura portante. La porzione perimetrale a sbalzo sarà ottenuta con solette in c.c.a. post-tese.

La copertura è una struttura leggera a secco priva di getti in carpenteria metallica, composta da travature reticolari in entrambe le direzioni.



Sezione longitudinale BB - scala 1:200