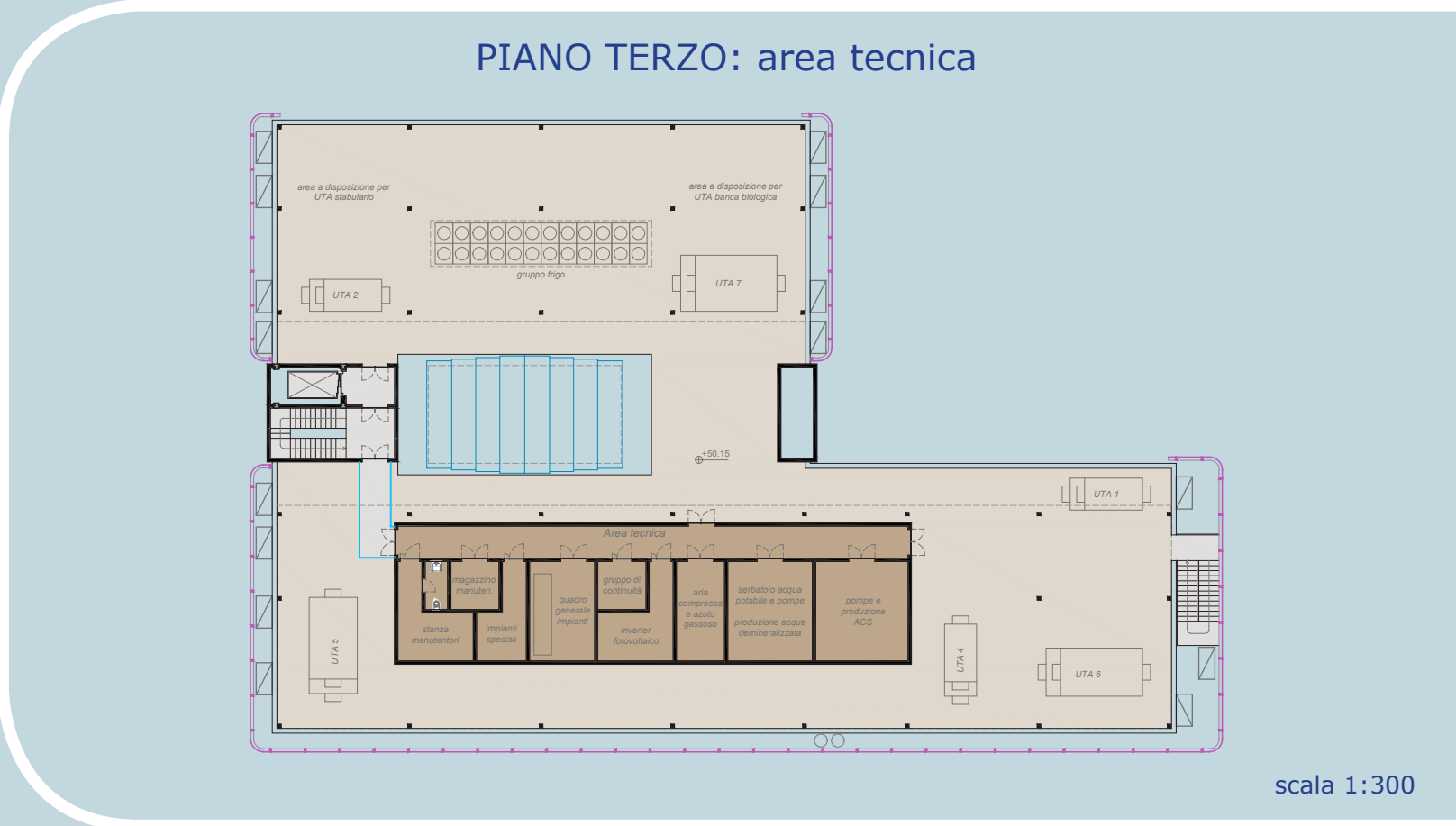




vista del prospetto ovest e connessione con l'edificio Baglivi



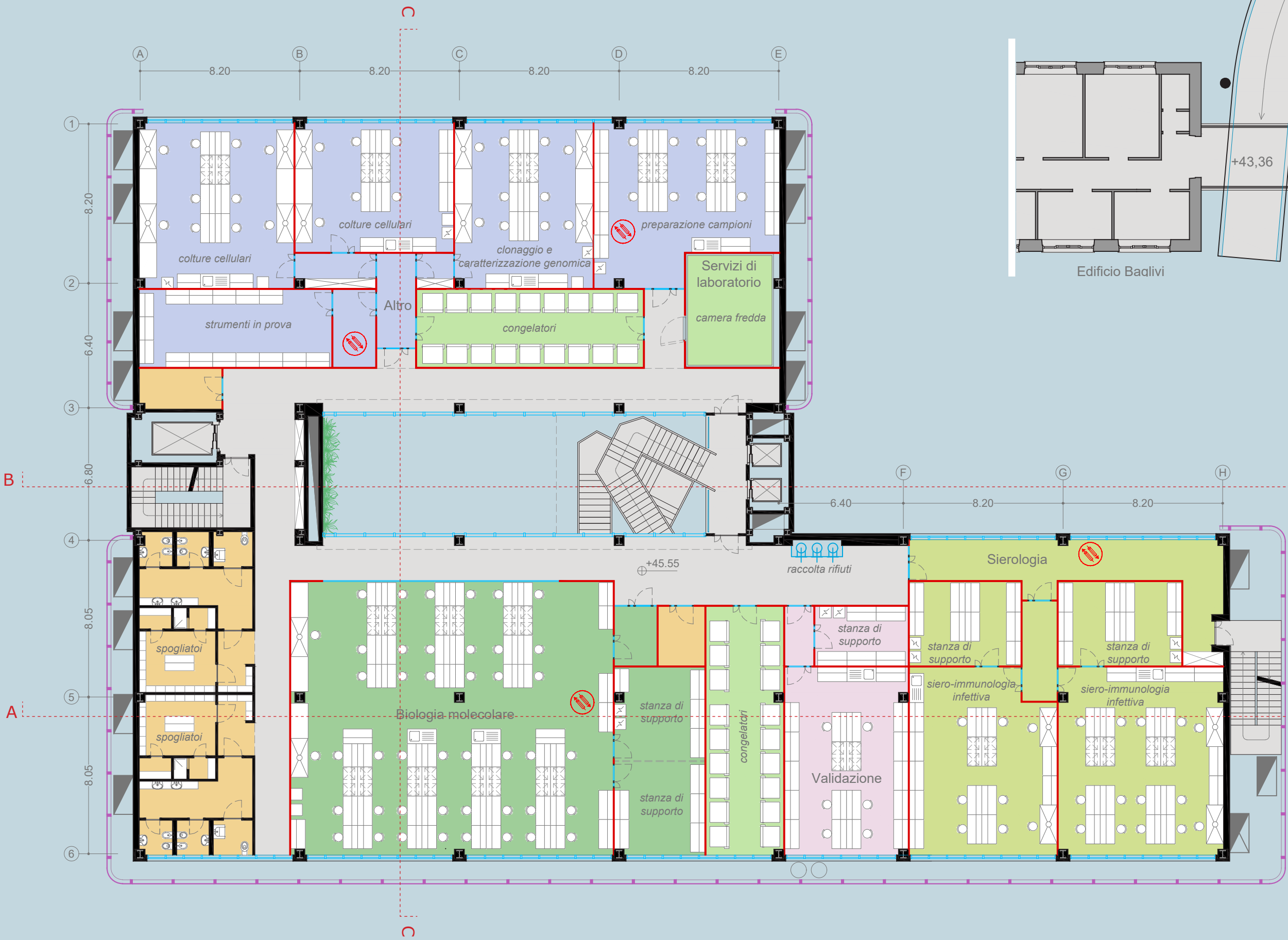
PIANO PRIMO
funzioni condivise e aree dedicate
alla microbiologia



PIANO TERZO: area tecnica

scala 1:300

PIANO SECONDO
le aree dedicate alla virologia



scala 1:200

PIANO TERRA
accoglienza e attività di scambio con l'esterno

- Ospiti
- Personale
- Materiali
- Materiali ingombranti
- Campioni biologici
- Rifiuti
- Sistema pneumatico di invio e ricezione campioni biologici

