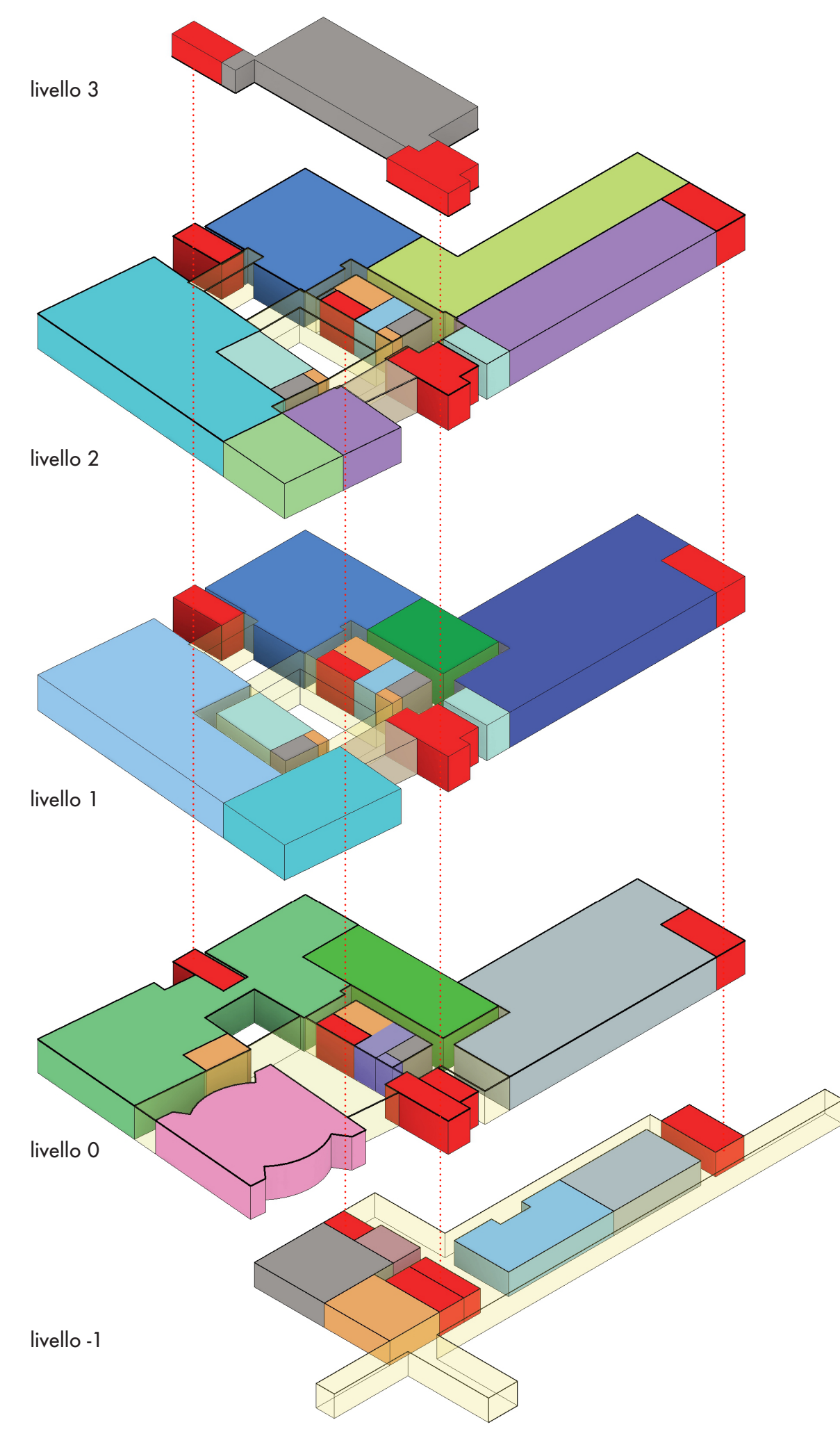


TAVOLA 2°



ESPLOSO ARCHITETTONICO FUNZIONALE

Livello 3 - tot 271mq
Volume tecnico - 208mq
Distributivo verticale - 63mq
Livello 2 - tot 1.495mq
Biologia molecolare - 304mq
Sierologia - 213mq
Validazione - 81mq
Servizi di supporto - 47mq
Servizi di laboratorio - 282mq
Ricezione campioni - 19mq
Altro - 274mq
Servizi - 17mq
Distributivo hall - 39mq
Distributivo orizzontale - 88mq
Relax personale - 23mq
Distributivo verticale - 89mq
locali tecnici - 19mq
Livello 1 - tot 1.494mq
Laboratorio core facilities - 303mq
Sierologia - 211mq
BSL3 - 76mq
Biologia molecolare - 127mq
Servizi di supporto - 68mq
Campioni biologici - 328mq
Ricezione campioni - 19mq
Servizi - 17mq
Distributivo hall- 35mq
Distributivo orizzontale - 121mq
Relax personale - 24mq
Distributivo verticale - 94mq
locali tecnici - 19mq
a disposizione - 52mq
Livello 0 - tot 1.485mq
Ingresso - Distributivo hall - 173mq
Banca Biologica - 357mq
Stabulario - 143mq
Sala polivalente - 190mq
A disposizione - 379mq
Servizi - 35mq
Distributivo verticale - 102mq
Distributivo orizzontale - 80mq
locali tecnici - 10mq
reception - 16mq
Livello -1 - tot 829mq
Spogliatoi - 104mq
Depositi - 60mq
Centro stella - 20mq
locali tecnici - 86mq
Spazi organizzati, climatizzati e sicuri, che garantiscono una conservazione ottimale.
Distributivo verticale - 73mq
A disposizione - 90mq

Sierologia
Forniamo ambienti controllati, superfici igienizzabili e strumentazione conforme ai più elevati standard di sicurezza e tracciabilità.

Clonaggio
Ambienti sterili, superfici decontaminabili e strumentazione ad alta precisione, in linea con le normative di biosicurezza.

Biologia molecolare
Laboratori altamente attrezzati per assicurare precisione, sicurezza e piena compatibilità con diagnostica e ricerca genetica.

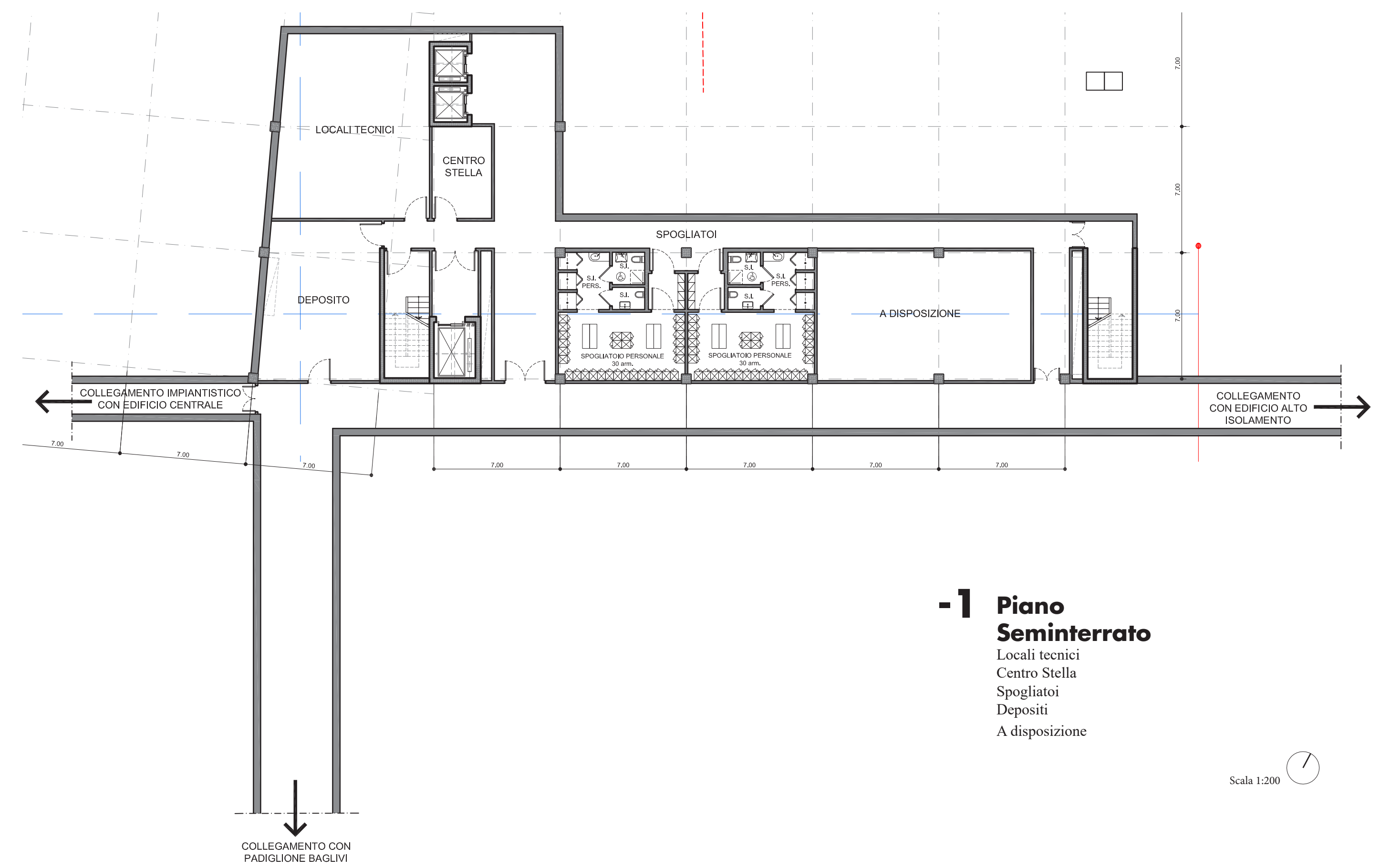
Laboratorio core facilities
Gli ambienti sono sicuri, modulari e tecnologicamente avanzati, progettati per favorire l'efficienza operativa e la condivisione tra diverse discipline.

Stabulario
Ambienti conformi alle normative su benessere animale e biosicurezza, con impianti dedicati a clima, ventilazione e contenimento.

Banca biologica
Ambienti a temperatura controllata con stoccaggio sicuro e tracciabilità digitale, conformi agli standard di qualità, sicurezza e integrità dei dati.

Depositi
Spazi organizzati, climatizzati e sicuri, che garantiscono una conservazione ottimale.

Locali tecnici
Funzionali e sicuri, dotati di impianti tecnologici avanzati per il controllo energetico e gestionale.



-1 Piano Seminterrato

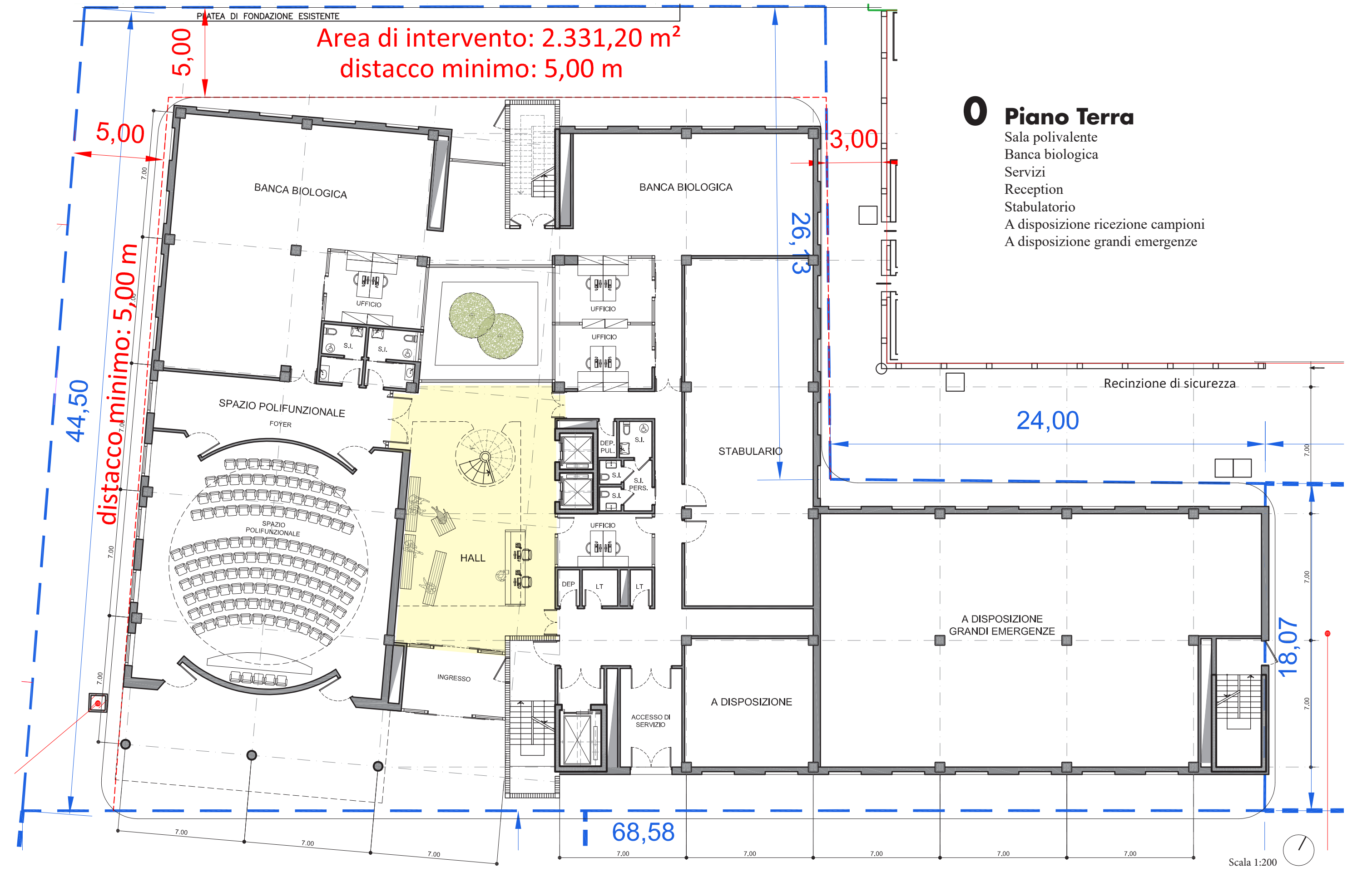
Locali tecnici
Centro Stella
Spogliatoi
Depositi
A disposizione

Scala 1:200

Il piano seminterrato è organizzato per ospitare funzioni di supporto essenziali e garantire la connettività tra i diversi poli dell'istituto. Al suo interno si trovano i depositi, spazi ampi e climatizzati dedicati alla conservazione di materiali e attrezzature, e i locali tecnici, dotati di impianti avanzati per la gestione energetica e la manutenzione degli apparati. La distribuzione è articolata tramite un sistema verticale di collegamenti (scale e ascensori) un percorso orizzontale che facilita l'accesso funzionale a tutte le aree. Il "centro stella" rappresenta un nodo strategico di smistamento e collegamento interno, ottimizzando i flussi operativi e logistici. Di particolare rilievo sono gli spogliatoi, progettati per garantire comfort e sicurezza al personale, con un'attenzione specifica alla gestione degli accessi. Infine, il seminterrato è progettato per integrarsi e connettersi direttamente con gli edifici limitrofi di Alto Isolamento e con le strutture storiche dell'Istituto, favorendo continuità funzionale e operativa tra le diverse aree di ricerca e servizi.



HALL DI INGRESSO - RECEPTION



0 Piano Terra

Sala polivalente
Banca biologica
Servizi
Reception
Stabulario
A disposizione ricezione campioni
A disposizione grandi emergenze

Scala 1:200

Il piano terra è concepito come il fulcro operativo e relazionale del complesso, accogliendo funzioni strategiche e spazi di interfaccia tra attività tecnico-scientifiche e servizi. Qui si trovano l'accettazione, punto di ingresso e controllo accessi, la sala polivalente per eventi e formazione, la banca biologica per la conservazione dei campioni, gli uffici amministrativi e di ricerca, lo stabulario e le aree dedicate alla ricezione, registrazione e smistamento dei campioni biologici. L'intero piano è avvolto da un basamento in mattone faccia a vista, elemento architettonico che richiama la tradizione costruttiva locale, conferendo solidità, identità e continuità materica con il contesto. Al centro si sviluppa una corte interna, pensata come polmone verde della struttura: uno spazio aperto che garantisce luce naturale agli ambienti circostanti, migliora la qualità percettiva degli spazi e funge da area filtro tra le diverse funzioni. Questo sistema compositivo contribuisce all'equilibrio tra tecnologia, fruibilità e benessere ambientale.