

LAYOUT DI PROGETTO



Pianta Piano Terra_ quota +35.83 slm

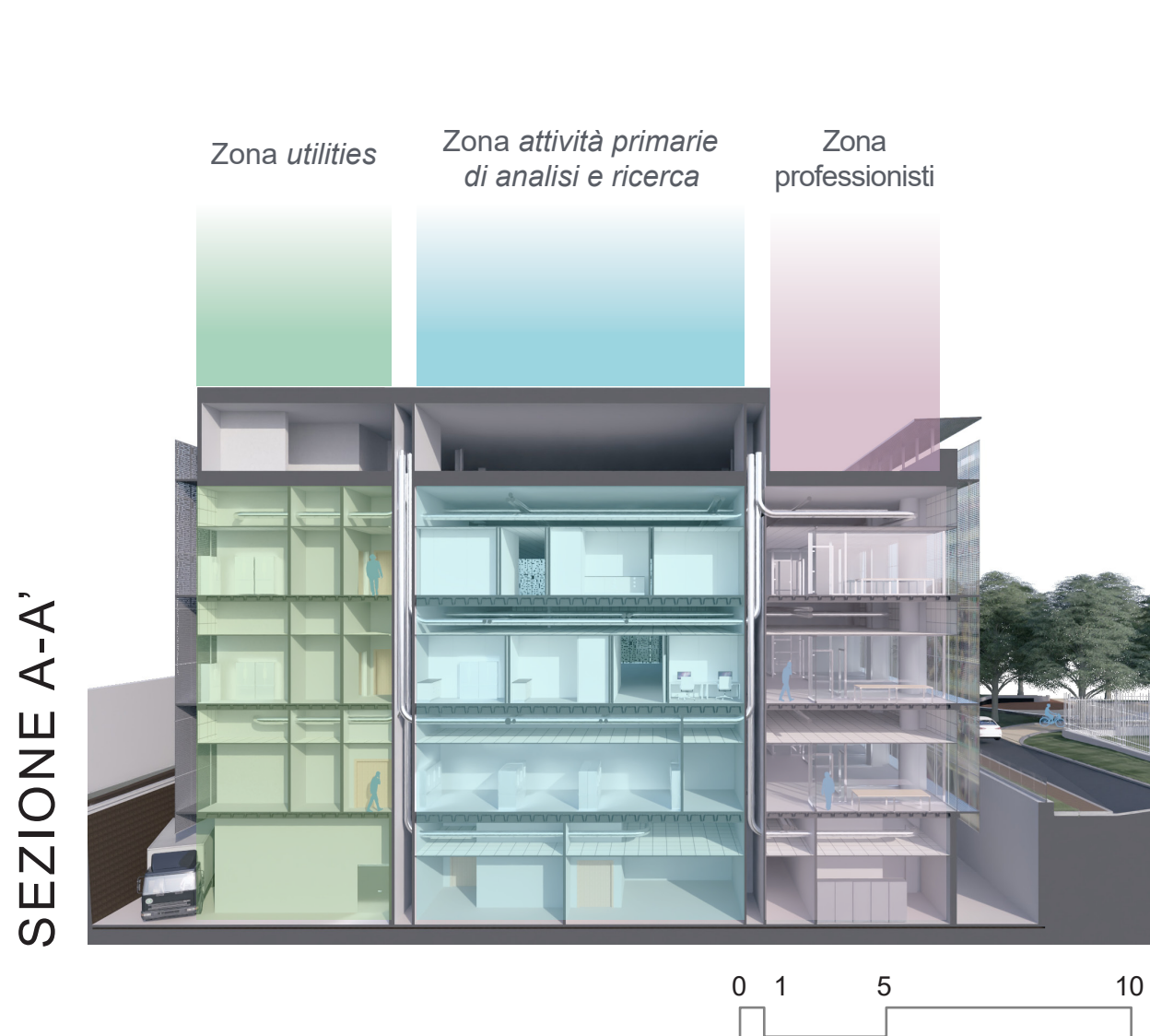


Pianta Secondo Piano _ quota +45.43 slm

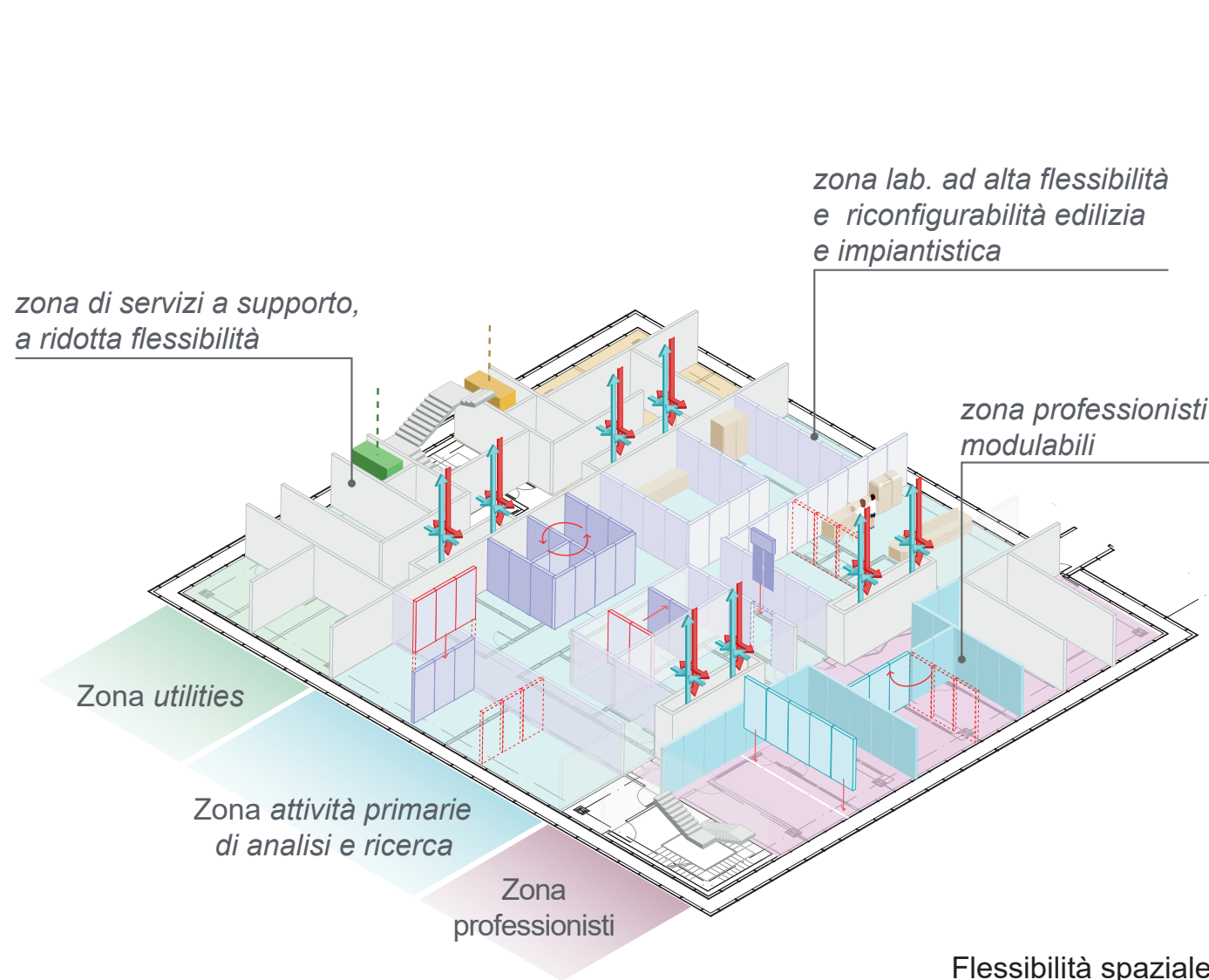
Pianta Primo Piano _ quota +40.63 slm



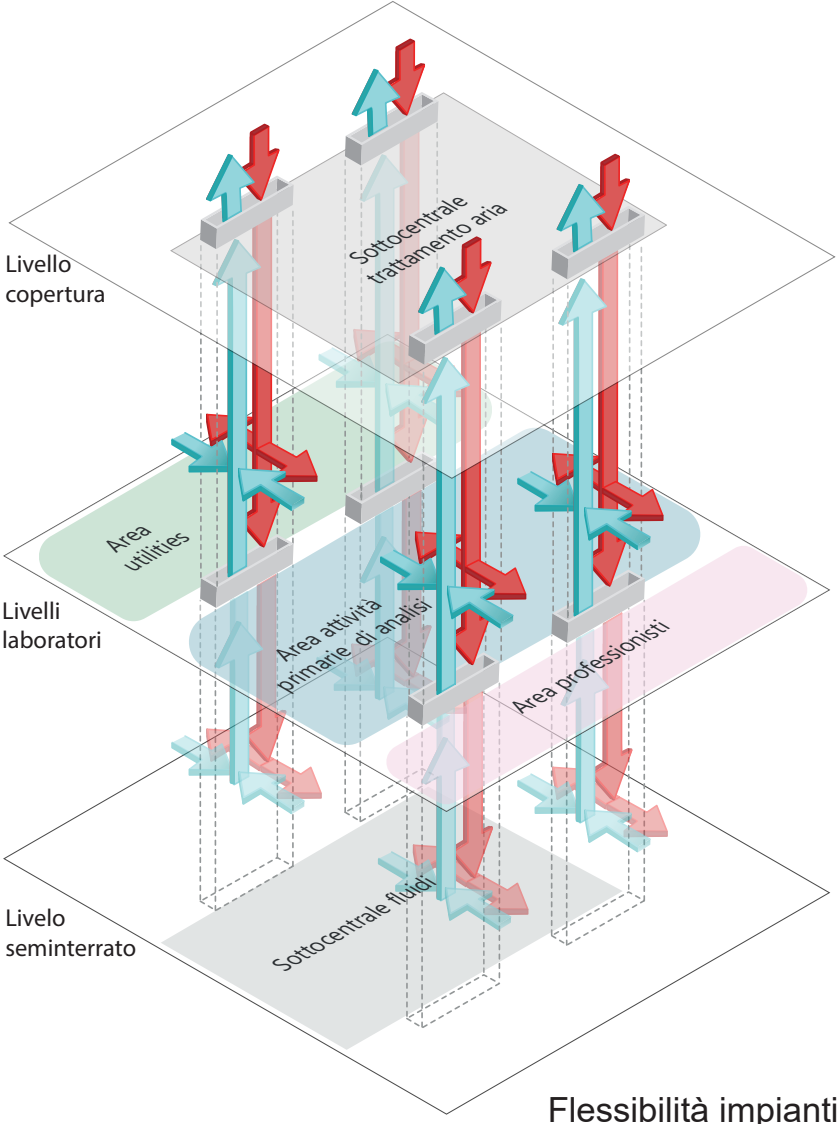
UN EDIFICIO DALLA FLESSIBILITÀ INTEGRATA



Il mondo scientifico e della ricerca è in continuo mutamento grazie all'innovazione tecnologica e alle evoluzioni scientifiche. Per questa ragione, un nuovo edificio destinato al mondo dei laboratori deve guardare al futuro ed essere un contenitore dall'altissima flessibilità spaziale-architettonica, strutturale ed impiantistica. Pertanto il nuovo volume è stato pensato in tre grandi "fasce": la prima, delle *utilities*, più "statica", a ridotta flessibilità in modo da ospitare tutti quei luoghi di supporto indispensabili al funzionamento dei laboratori; la seconda, una zona professionisti, modulabile grazie alle vetrate da ufficio; e, infine, la terza, una zona laboratori - con una campata strutturale doppia rispetto alle prime due - capace di riorganizzarsi al suo interno in infiniti modi, tutto con il fondamentale supporto della componente impiantistica, anch'essa pronta a qualunque mutazione grazie alla presenza dei 4 cavei posti a margine dell'area.



Flessibilità spaziale



Flessibilità impianti



Pianta Semi interrato _ quota +30.83 slm

