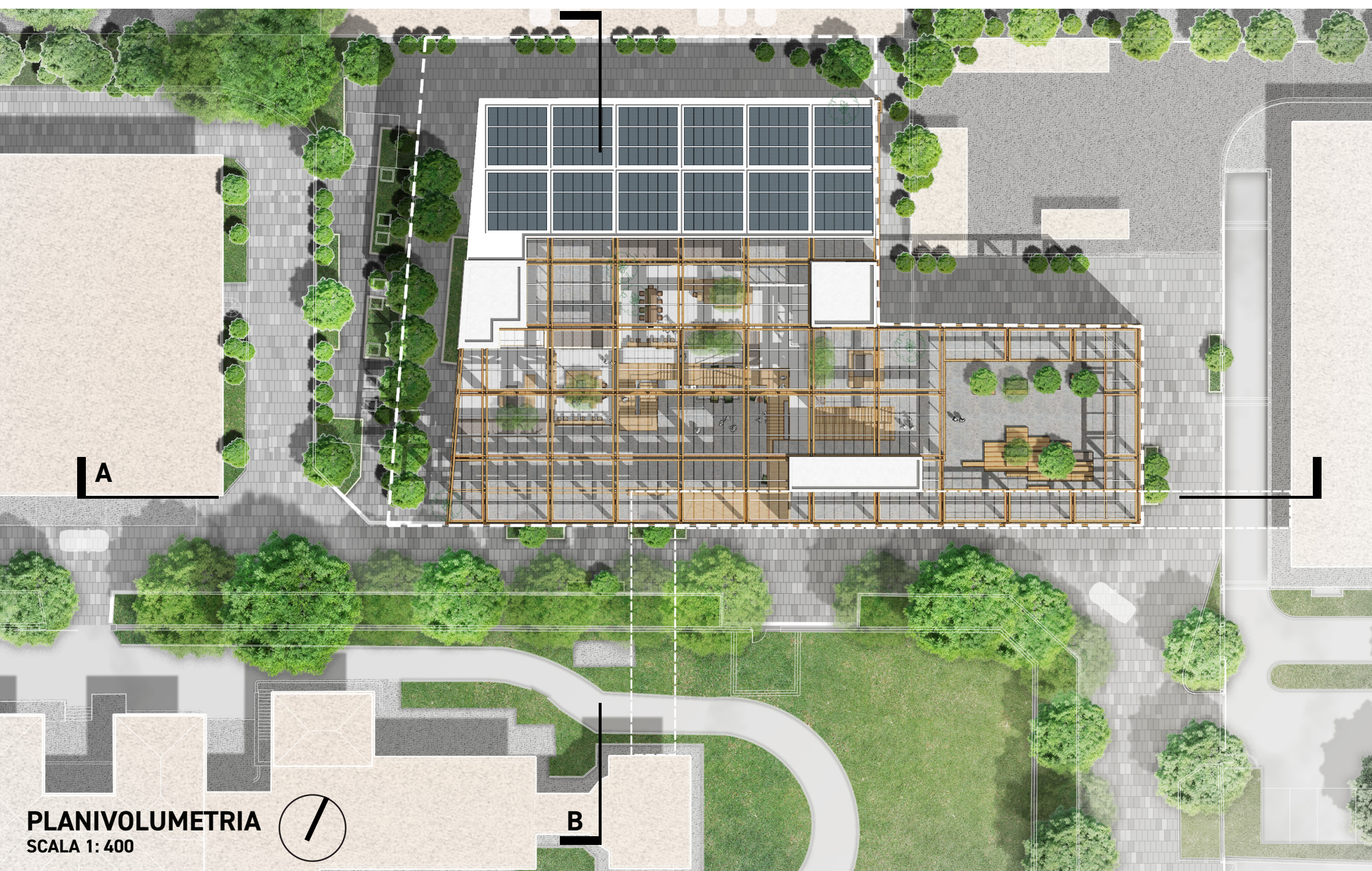
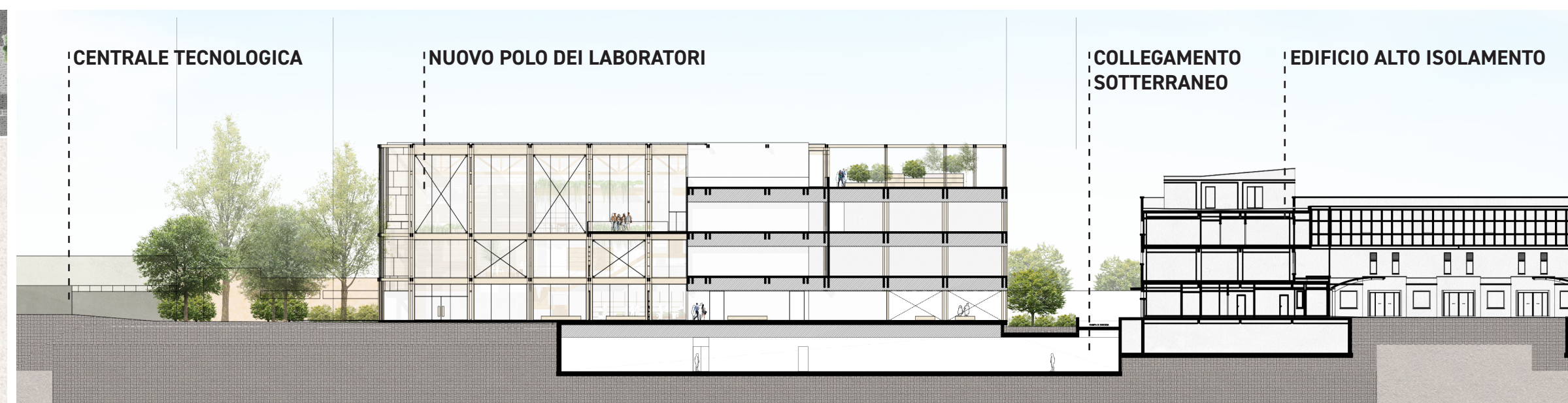




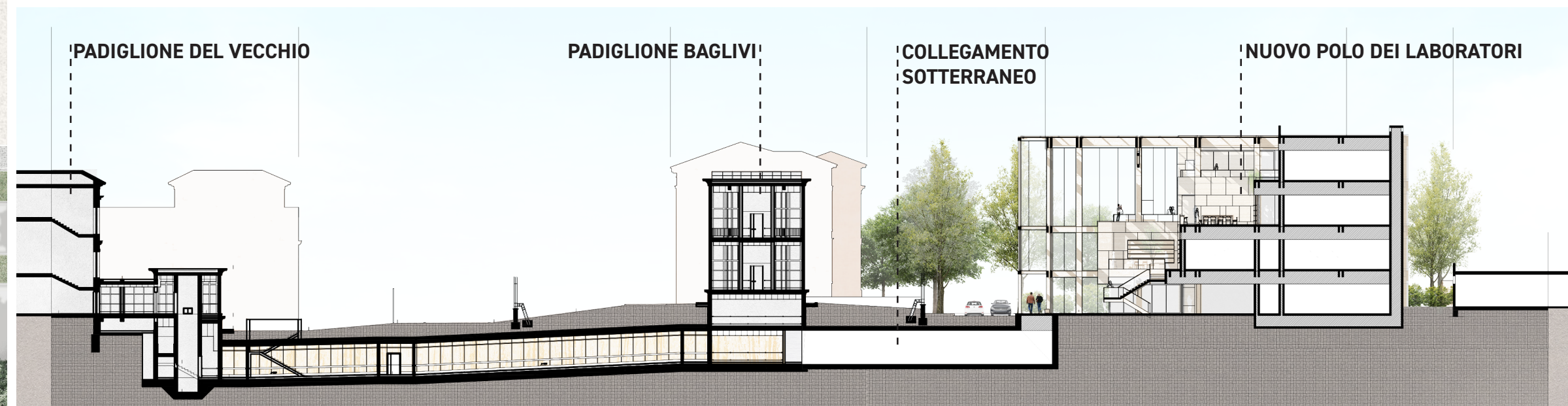
PROSPETTO PRINCIPALE



PLANIVOLUMETRIA
SCALA 1: 400



SEZIONE A
SCALE 1: 500



SEZIONE B
SCALE 1: 500

NUOVO POLO DEI LABORATORI RITA LEVI MONTALCINI

Il progetto per il Nuovo Polo dei Laboratori dell'INMI Spallanzani trae ispirazione dalla figura di Rita Levi Montalcini e dalla sua capacità di trasformare le avversità in opportunità di ricerca. Durante gli anni della guerra, la scienziata allestì un laboratorio domestico nella sua camera a Torino, dimostrando come la ricerca scientifica possa svilupparsi anche in condizioni non convenzionali attraverso determinazione e creatività. Il concept del "laboratorio-stanza" reinterpretava l'ambiente

di ricerca come un luogo domestico esteso, dove la familiarità degli spazi e la loro scala umana favoriscono non solo l'attività scientifica ma anche il benessere psicologico dei ricercatori. Come nella camera-laboratorio della Montalcini, dove i confini tra vita e scienza si dissolvevano creativamente, il nostro progetto propone spazi che integrano aree di lavoro formale con zone di pausa, riflessione e incontro informale. L'atrio centrale a tutta altezza diventa il "soggiorno" condiviso della comunità scientifica, mentre i laboratori modulari si configurano come "stanze" flessibili che possono essere allestite e riconfigurate secondo le esigenze specifiche.

