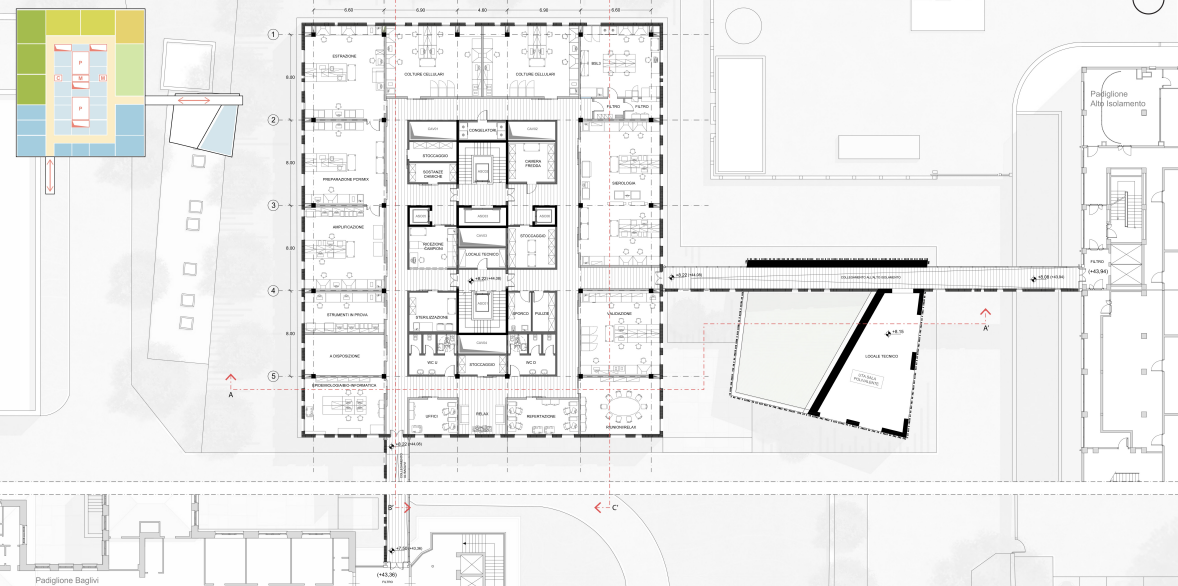


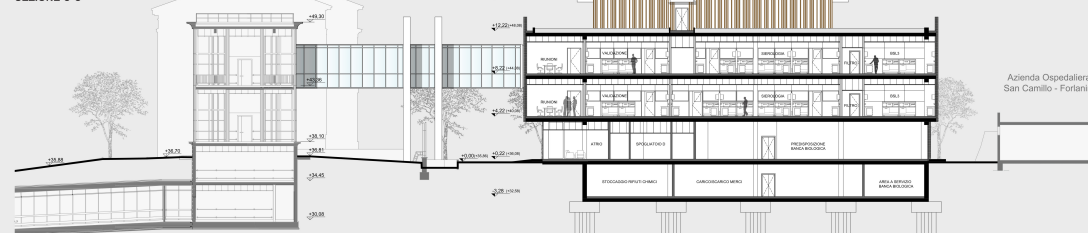
PIANO SECONDO



SEZIONE B-B'

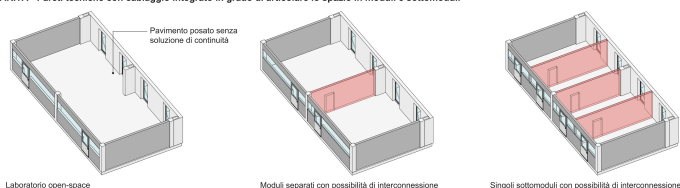


SEZIONE C-C'

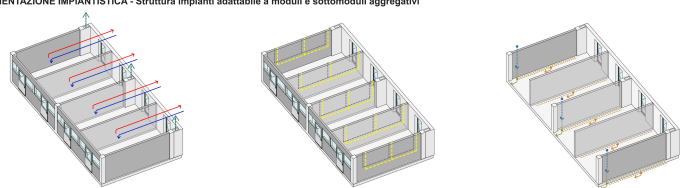


KEYPLAN

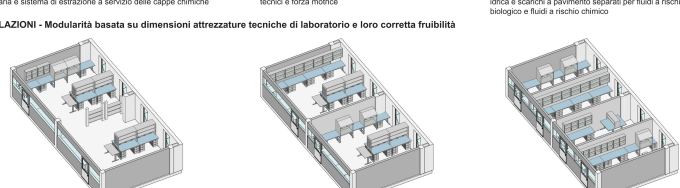
MODULARITÀ - Pareti tecniche con cablaggio integrato in grado di articolare lo spazio in moduli e sottomoduli



IMPLEMENTAZIONE IMPIANTISTICA - Struttura impianti adattabile a moduli e sottomoduli aggregativi

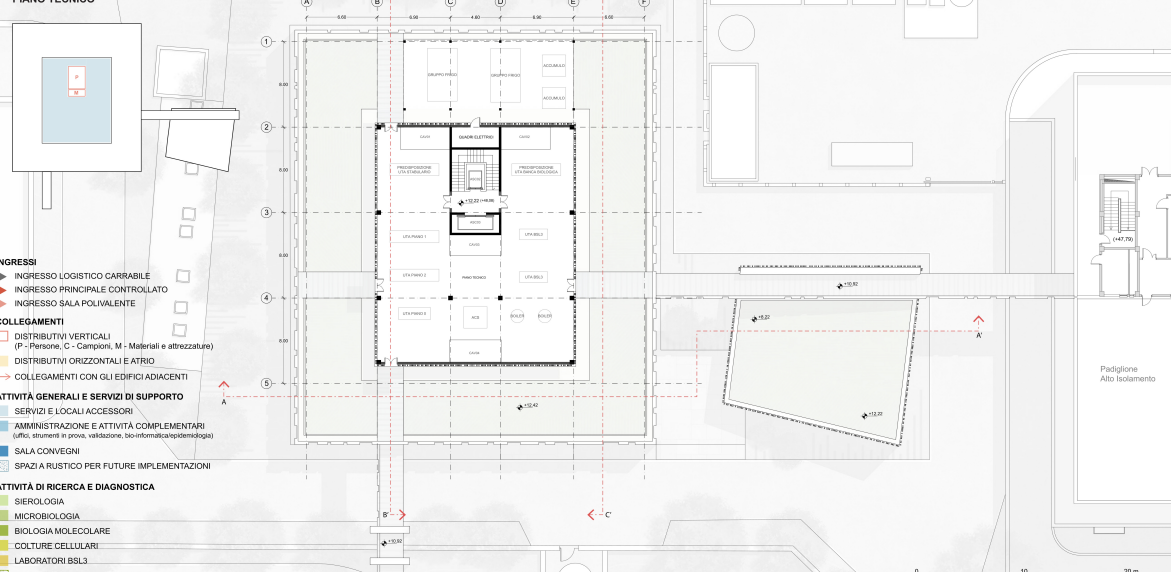


INSTALLAZIONI - Modularità basata su dimensioni attrezzature tecniche di laboratorio e loro corretta fruibilità



Scenari N+1 di attrezzabilità e massima flessibilità.

PIANO TECNICO



- INGRESSI**
  - INGRESSO LOGISTICO CARRABILE
  - INGRESSO PRINCIPALE CONTROLLATO
  - INGRESSO SALA POLIVALENTE
- COLLEGAMENTI**
  - DISTRIBUTIVI VERTICALI (P - Persone, C - Campioni, M - Materiali e attrezzature)
  - DISTRIBUTIVI ORIZZONTALI E ATRIO
  - COLLEGAMENTI CON GLI EDIFICI ADIACENTI
- ATTIVITÀ GENERALI E SERVIZI DI SUPPORTO**
  - SERVIZI E LOCALI ACCESSORI
  - AMMINISTRAZIONE E ATTIVITÀ COMPLEMENTARI (Ufficio, strutture di prova, valutazione, bio-informatica/genetica)
  - SALA CONVEGNI
  - SPAZI A RUSTICO PER FUTURE IMPLEMENTAZIONI
- ATTIVITÀ DI RICERCA E DIAGNOSTICA**
  - SIEROLOGIA
  - MICROBIOLOGIA
  - BIOLOGIA MOLECOLARE
  - COLTURE CELLULARI
  - LABORATORI BSL3
  - SPAZI A RUSTICO PER FUTURE IMPLEMENTAZIONI

