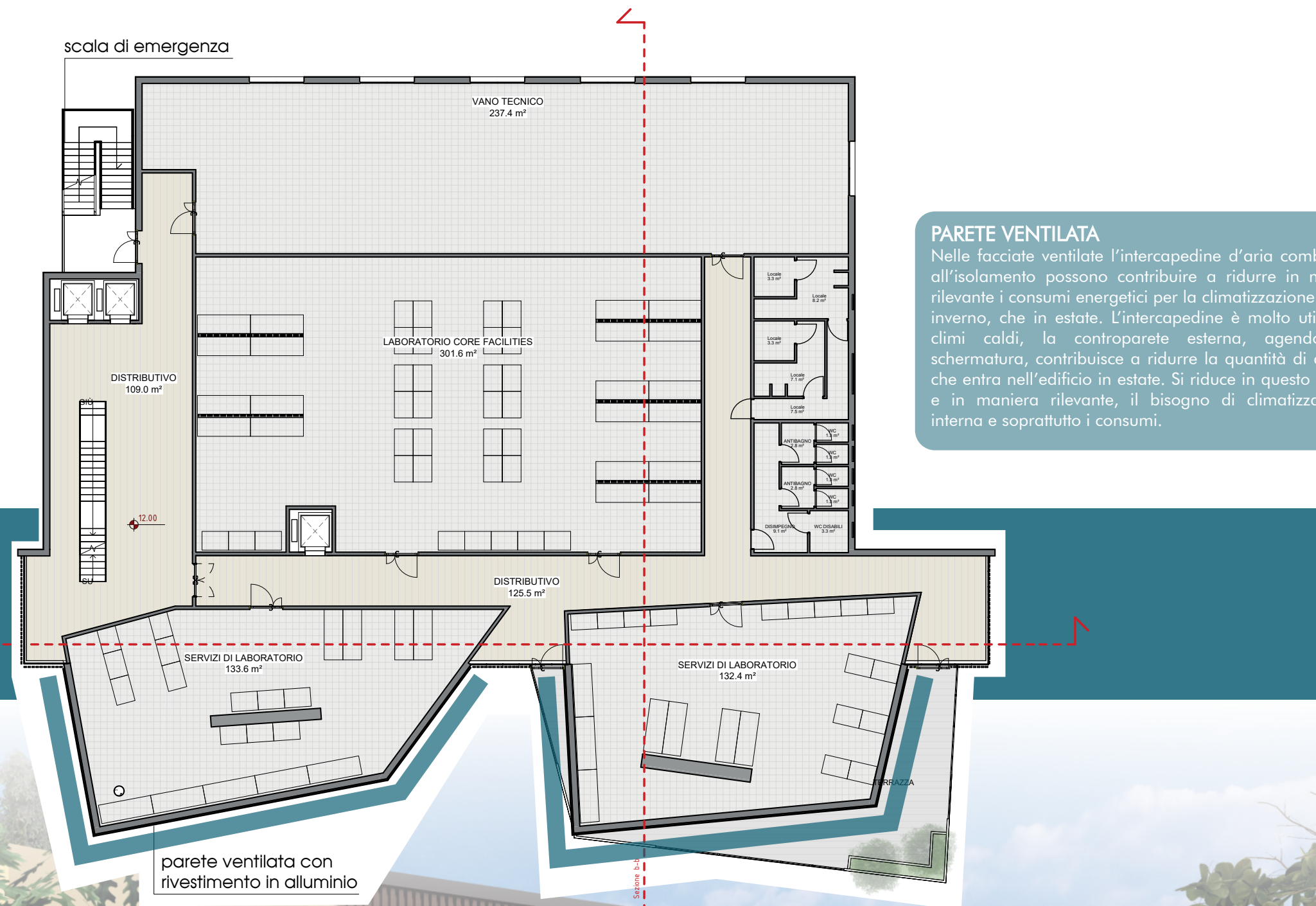


NUOVO POLO DEI LABORATORI RITA LEVI MONTALCINI - INMI L. SPALLANZANI *Tav 3*

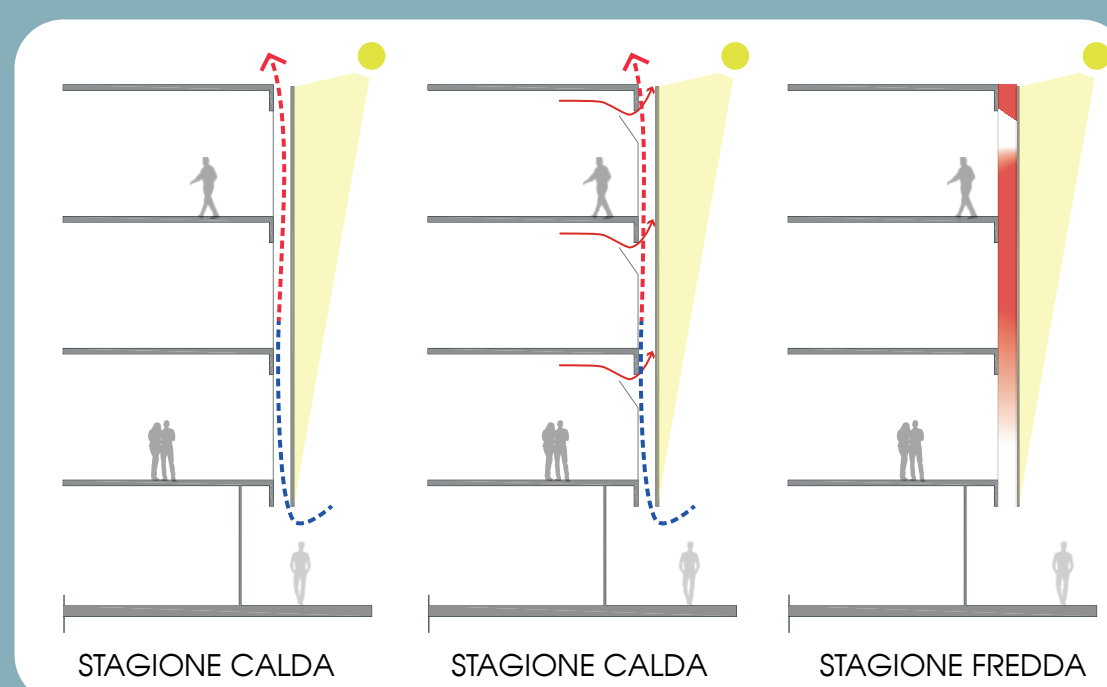
PIANTA PIANO TERZO
scala 1:200



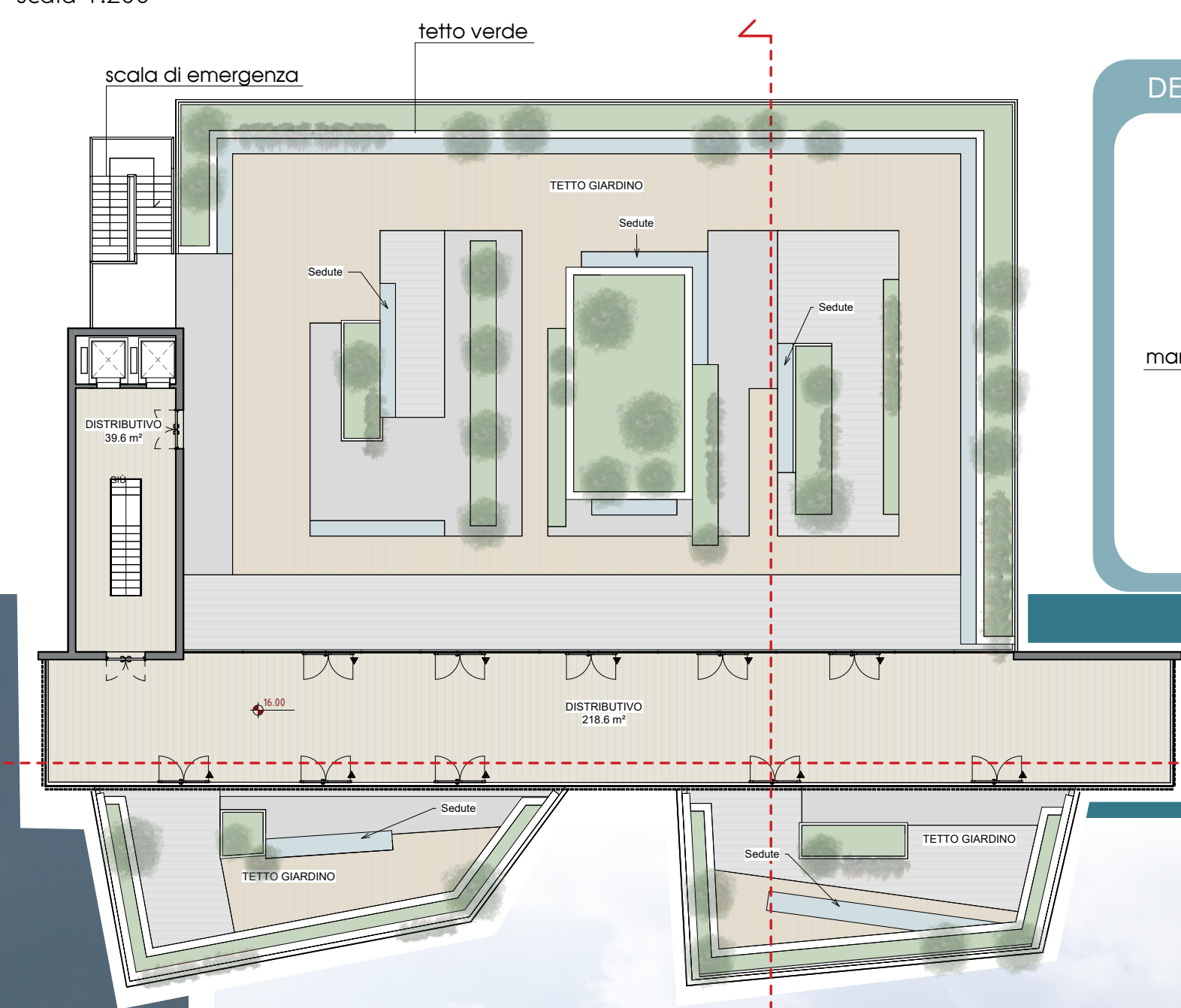
PARETE VENTILATA

Nelle facciate ventilate l'intercapedine d'aria combinata all'isolamento possono contribuire a ridurre in misura rilevante i consumi energetici per la climatizzazione sia in inverno, che in estate. L'intercapedine è molto utile nei climi caldi; la controparete esterna, agendo da schermatura, contribuisce a ridurre la quantità di calore che entra nell'edificio in estate. Si riduce in questo modo e in maniera rilevante, il bisogno di climatizzazione interna e soprattutto i consumi.

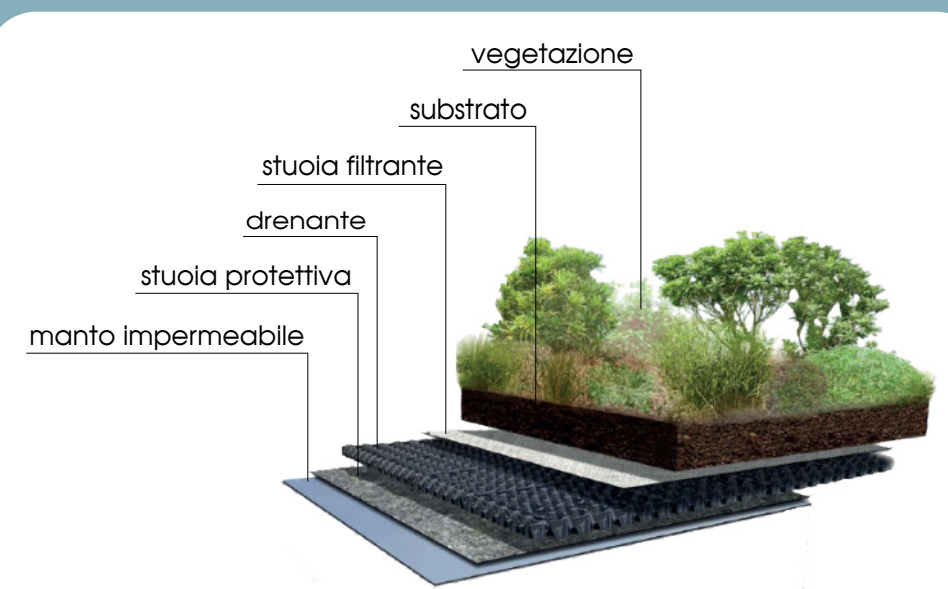
SISTEMA PARETE VENTILATA



PIANTA PIANO COPERTURA
scala 1:200



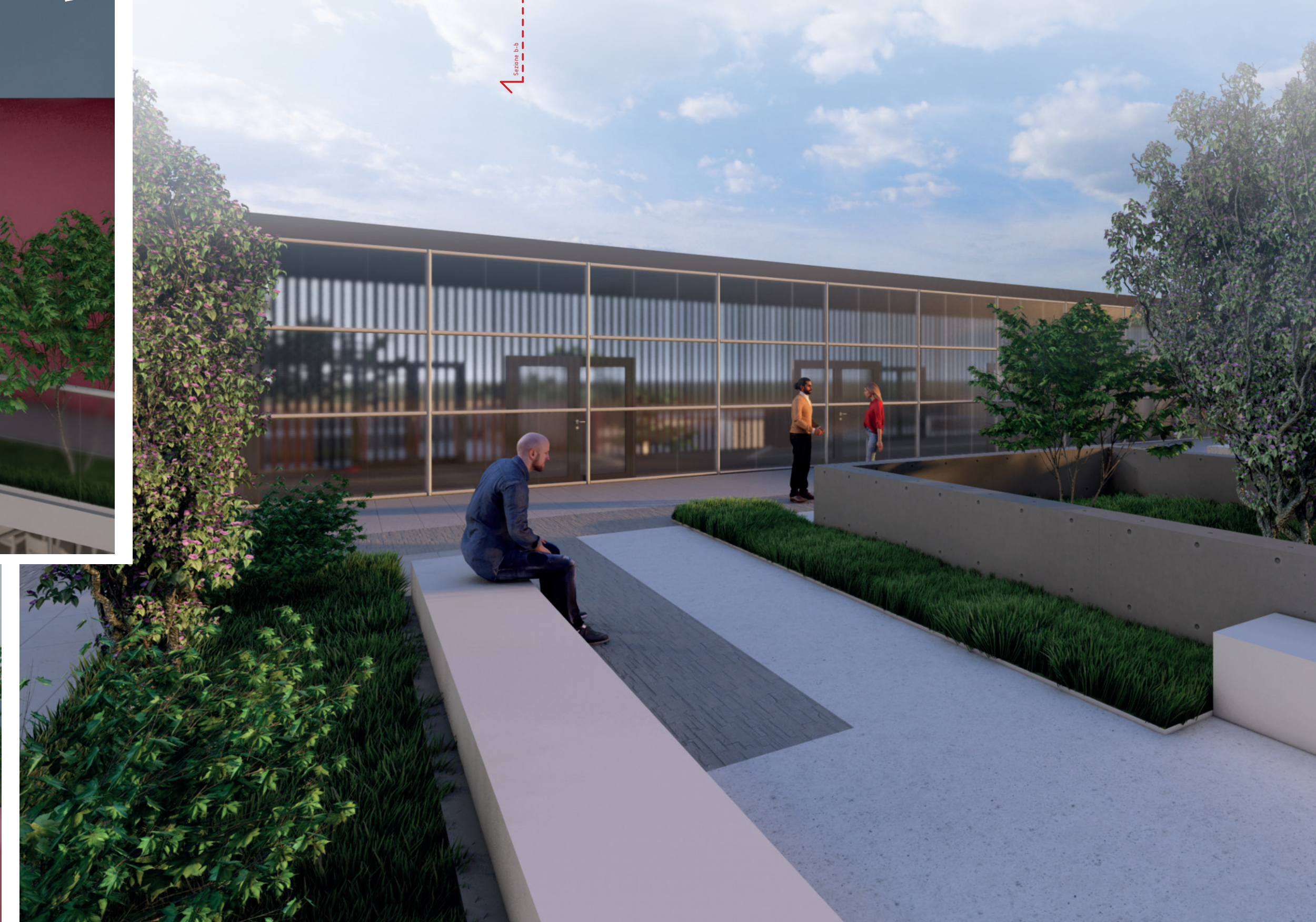
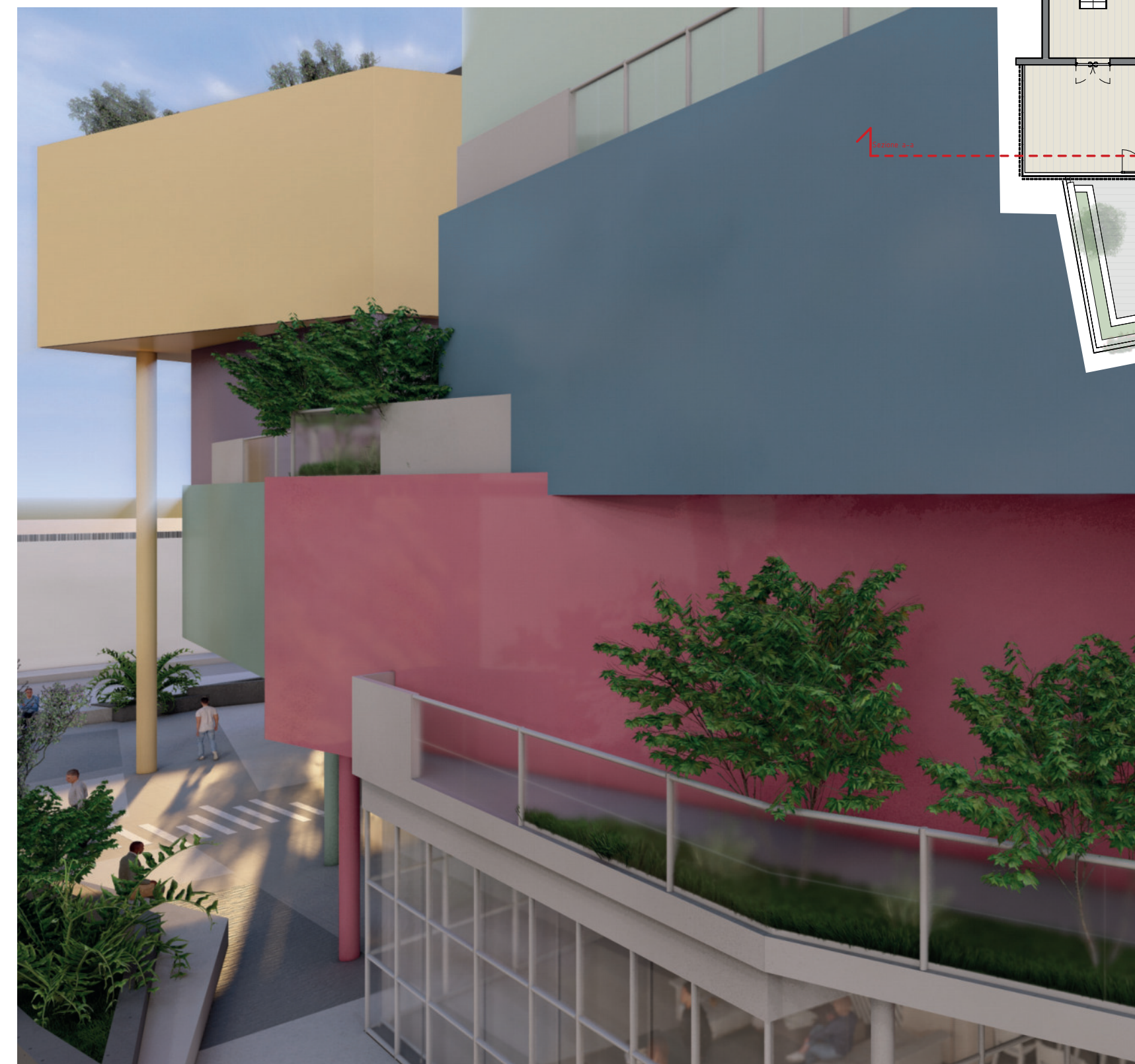
DETTAGLIO TETTO VERDE



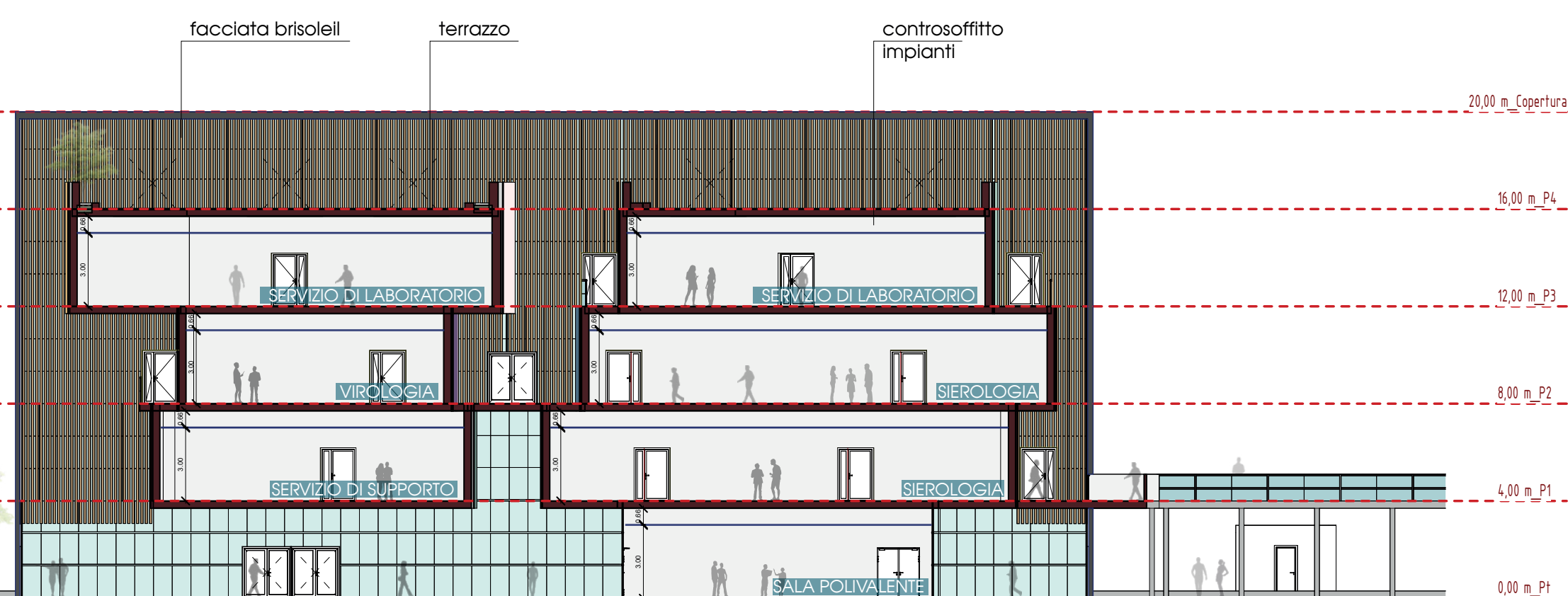
TETTO VERDE

Il tetto verde prevede la messa a dimora di piante sulla sua superficie. Questa pratica offre molti vantaggi sia dal punto di vista ambientale che economico:

- Miglioramento isolamento termico;
- Controllo del deflusso delle acque piovane;
- Riduzione dell'isola di calore;
- Aumento della biodiversità;
- Miglioramento del clima;
- Miglioramento estetico;
- Isolamento acustico.



SEZIONE a-a
scala 1:200



SEZIONE b-b
scala 1:200

