

●	4.01	Locale Tecnico	196,6
●	4.02	Servizi igienici	28,4
●	4.03	Depositi	11,2
●	4.04	Collegamenti Verticali	97,2
○	4.05	Collegamenti orizzontali e filtri	146,5
VIROLOGIA			
●	4.06	Zona ricezione e pretrattamento campioni	38,9
●	4.07	Stanze per attività di biologia molecolare, estrazioni	38,9
●	4.08	Stanze per attività di biologia molecolare, strumentazioni	54,8
●	4.09	Stanze per attività di biologia molecolare, rilevazione	54,8
●	4.10	Stanze per colture cellulari	181,4
●	4.11	Stanze per clonaggio e caratterizzazione genomica	74,4
●	4.12	Uffici e archivio documentale	23,2

●	3.01	Core Facilities	192,2
●	3.02	Servizi igienici	28,4
●	3.03	Depositi	11,2
●	3.04	Collegamenti verticali	97,2
○	3.05	Collegamenti orizzontali e filtri	102,9
MICROBIOLOGIA			
●	3.06	Zona ricezione e pretrattamento campioni	58,3
●	3.07	Banchi di lavoro	148,7
●	3.08	Refertazione	23,2
●	3.09	Uffici e archivio documentale	28,0
VIROLOGIA			
●	3.10	Zona ricezione e pretrattamento campioni	58,3
●	3.11	Stanze per attività di siero-immunologia infettiva	148,7
●	3.12	Camera Fredda	23,2
●	3.13	Stanza congelatori	28,0

●	2.01	Core Facilities	144,7
●	2.02	Servizi igienici	14,2
●	2.03	Depositi	11,2
●	2.04	Aree Relax	238,1
●	2.05	Collegamenti verticali	97,2
○	2.06	Collegamenti orizzontali e filtri	360,6
MICROBIOLOGIA			
●	2.07	Zona ricezione e pretrattamento campioni	73,4
●	2.08	Area strumenti sierologia	54,8
●	2.09	Laboratoriobiologia molecolare	70,0
●	2.10	Zona analisi risultati	70,0
●	2.11	Incubatori temperature diverse dai 37°C	39,1
●	2.12	Zona semina, incubatori e full-automation imaging	54,8
●	2.13	Camera fredda	23,2
●	2.14	Cabine biohazard	28,0
●	2.15	Refertazione	23,2
●	2.16	Ufficio e archivio documentale	23,2

●	1.01	Ingresso principale	170,1
●	1.02	Sala Polifunzionale	187,4
●	1.03	Servizi igienici	18,9
●	1.04	Spogliatoi	92,8
●	1.05	Deposito	11,2
●	1.06	Corte interna	247,7
●	1.07	Collegamenti verticali	97,2
○	1.08	Collegamenti orizzontali e filtri	77,7

●	0.01	Banca Biologica	367,8
●	0.02	Stabulario in BSL3 con RMN 7 TESLA	131,7
●	0.03	Area ricezione campioni	42,4
●	0.04	Stoccaggio smaltimento rifiuti	28,0
●	0.05	Nuove forniture e deposito materiali laboratorio	23,2
●	0.06	Uffici	46,4
●	0.07	Ingresso secondario	43,4
●	0.08	Servizi igienici	14,2
●	0.09	Deposito	11,2
●	0.10	Collegamenti verticali	97,2
○	0.11	Collegamenti orizzontali e filtri	122,0

PIANO COPERTURA

PIANO QUARTO - Sup[m2] 946,6

PIANO TERZO - Sup[m2] 948,3

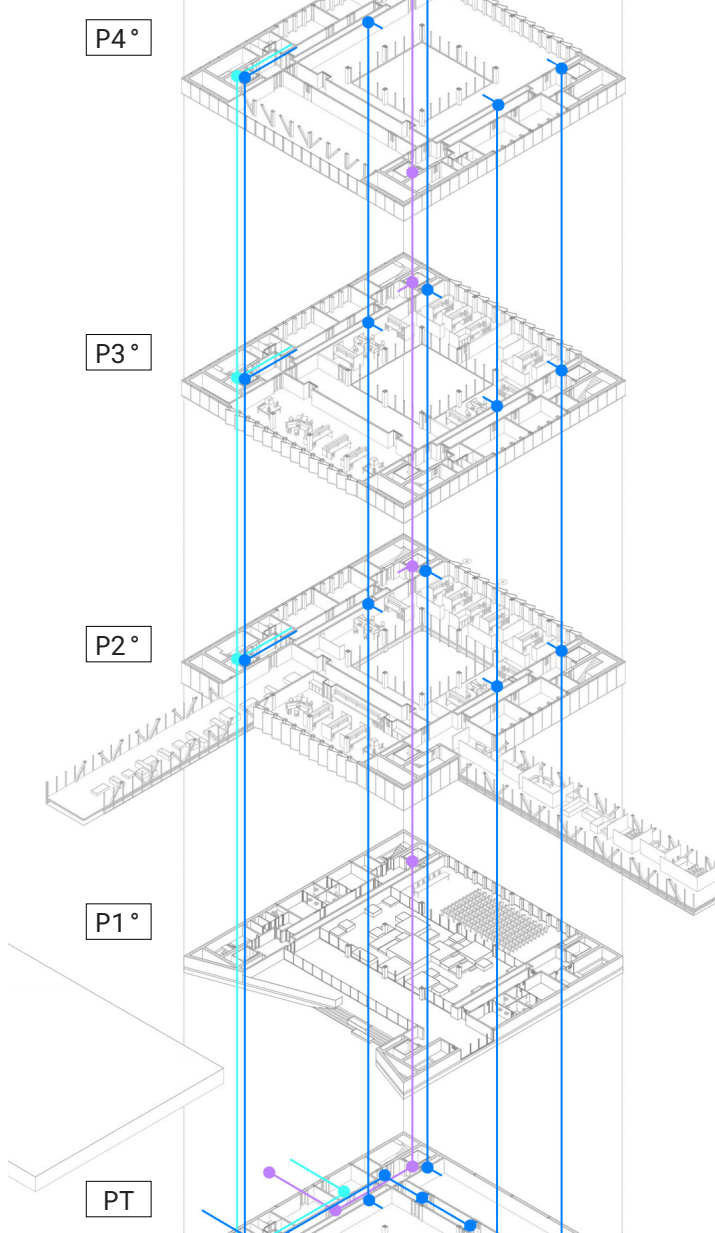
PIANO SECONDO - Sup[m2] 1325,7

PIANO PRIMO - Sup[m2] 903,0

PIANO TERRA - Sup[m2] 927,5

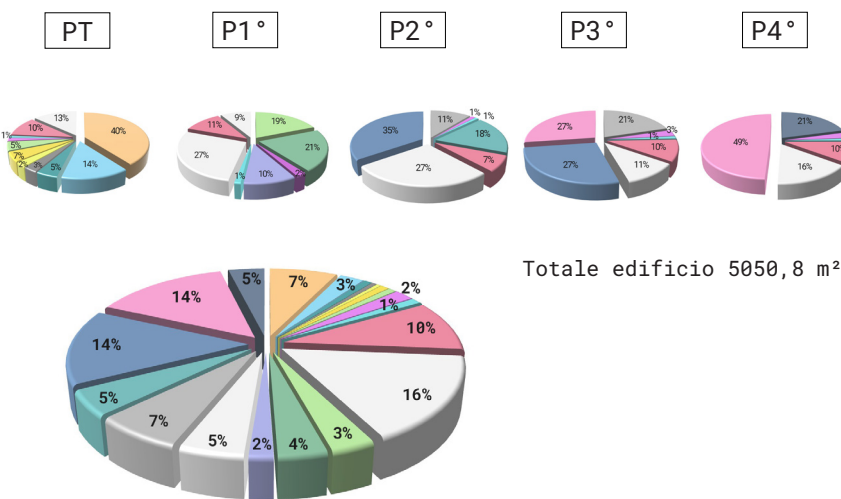
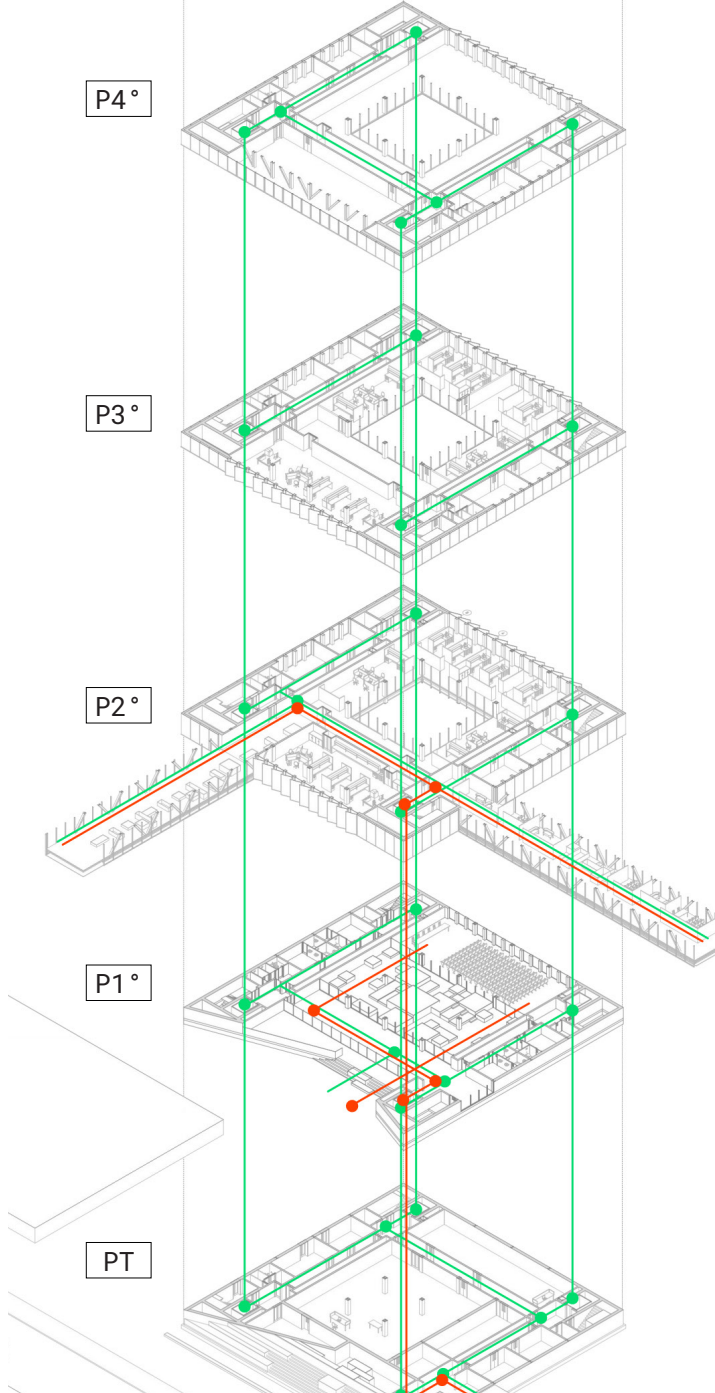
ANALISI DEI PERCORSI / campioni - materiali - rifiuti

- Percorso gestionale campioni
- Percorso gestionale materiali
- Percorso gestionale rifiuti
- zone ingresso/uscita campioni
- zone ingresso/uscita materiali
- zone ingresso/uscita rifiuti

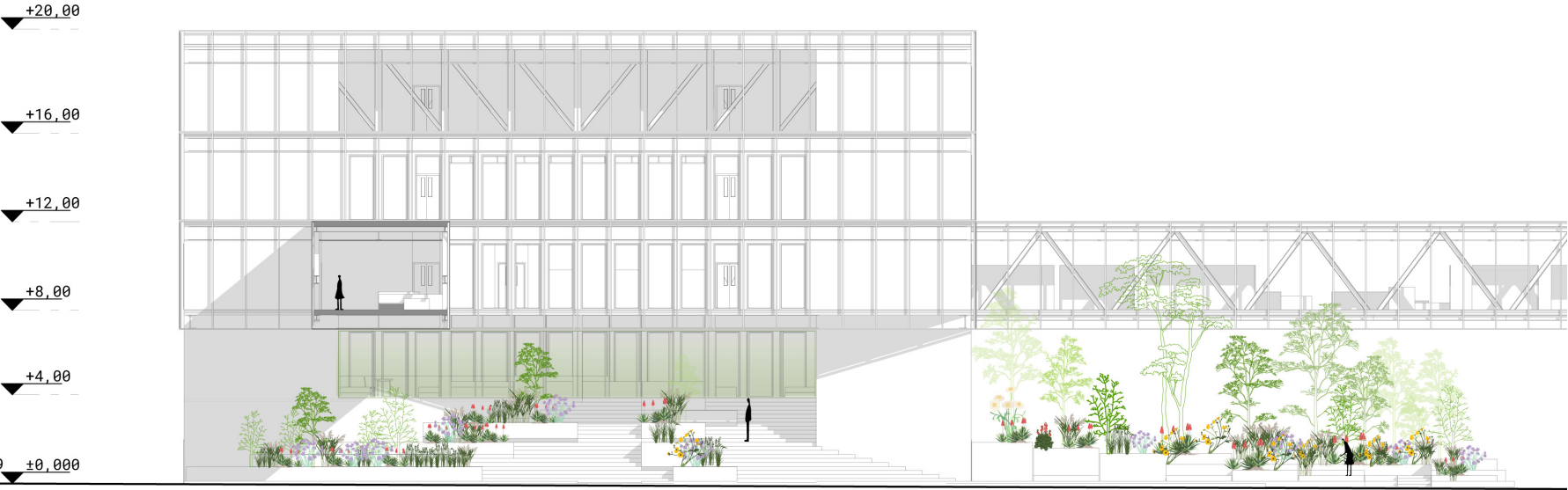


ANALISI DEI PERCORSI / materiali - campioni - rifiuti

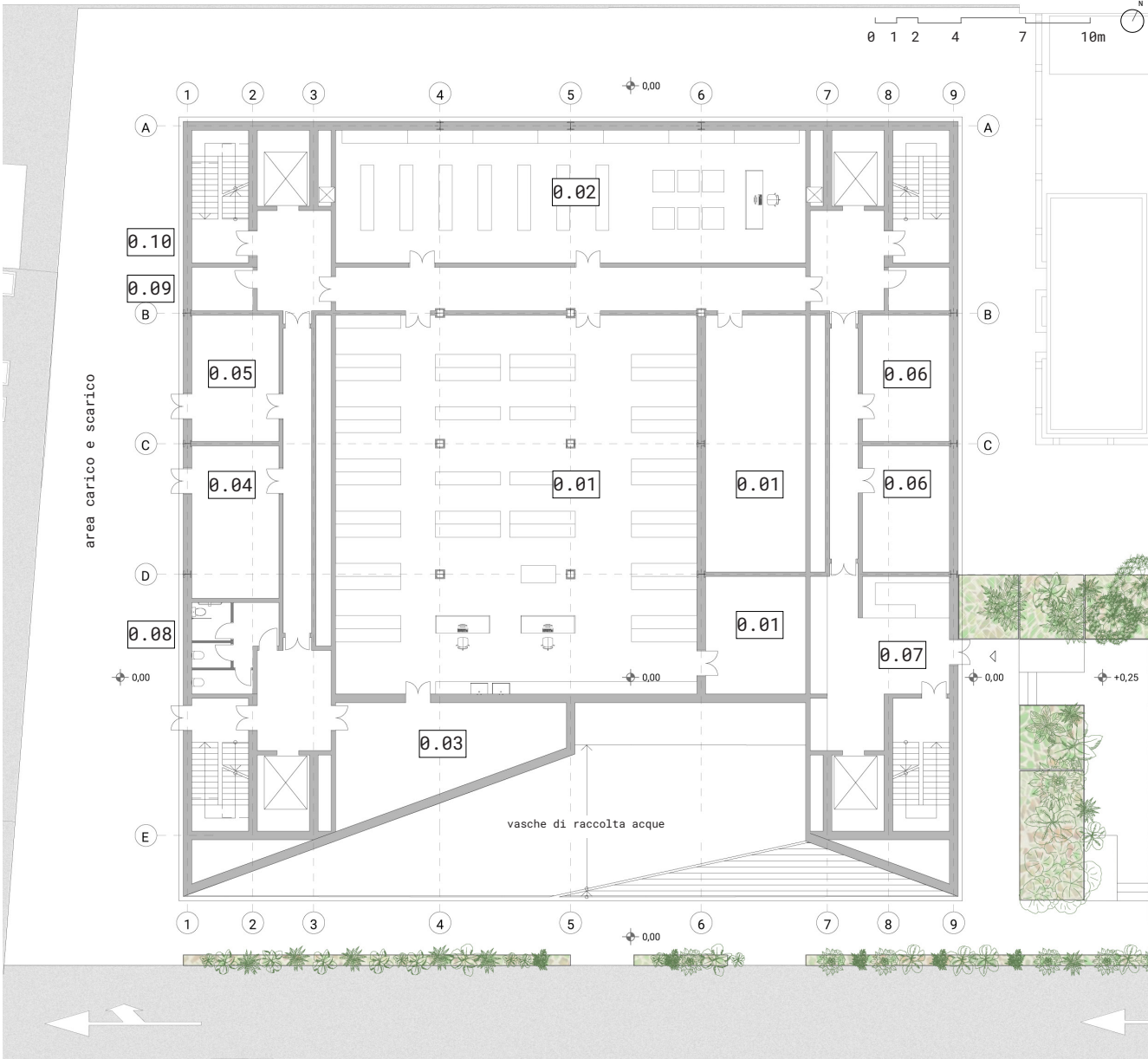
- Percorso personale e addetti
- Percorso pazienti e visitatori
- zone ingresso/uscita personale e addetti
- zone ingresso/uscita pazienti e visitatori



PROSPETTO SUD - LATO INGRESSO

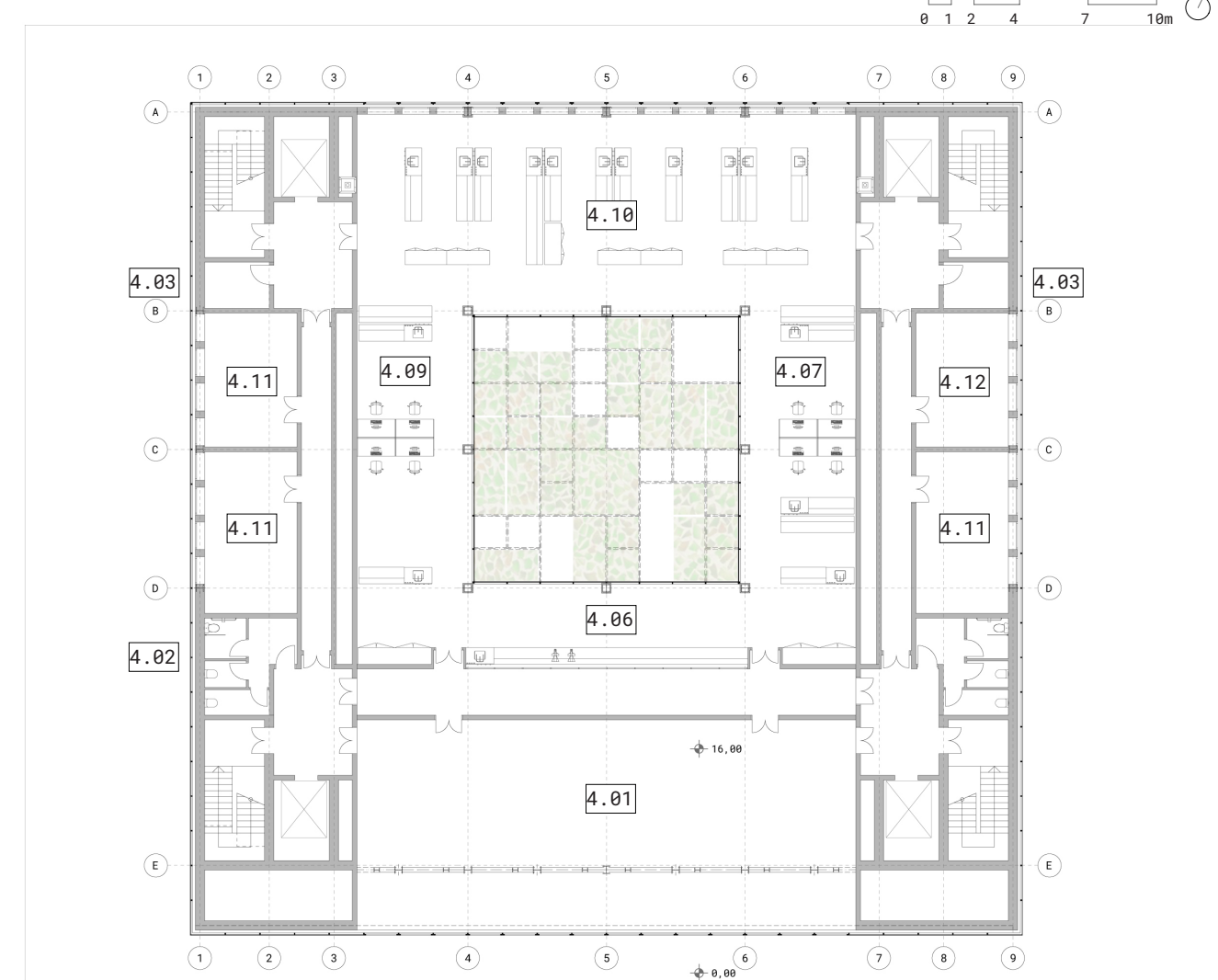


PLANIMETRIA PIANO TERRA



0.01	Banca Biologica	0.07	Ingresso secondario
0.02	Stabulario in BSL3 con RMN 7 TESLA	0.08	Servizi igienici
0.03	Area ricezione campioni	0.09	Deposito
0.04	Stoccaggio smaltimento rifiuti	0.10	Collegamenti verticali
0.05	Nuove forniture e deposito materiali laboratorio		
0.06	Uffici		

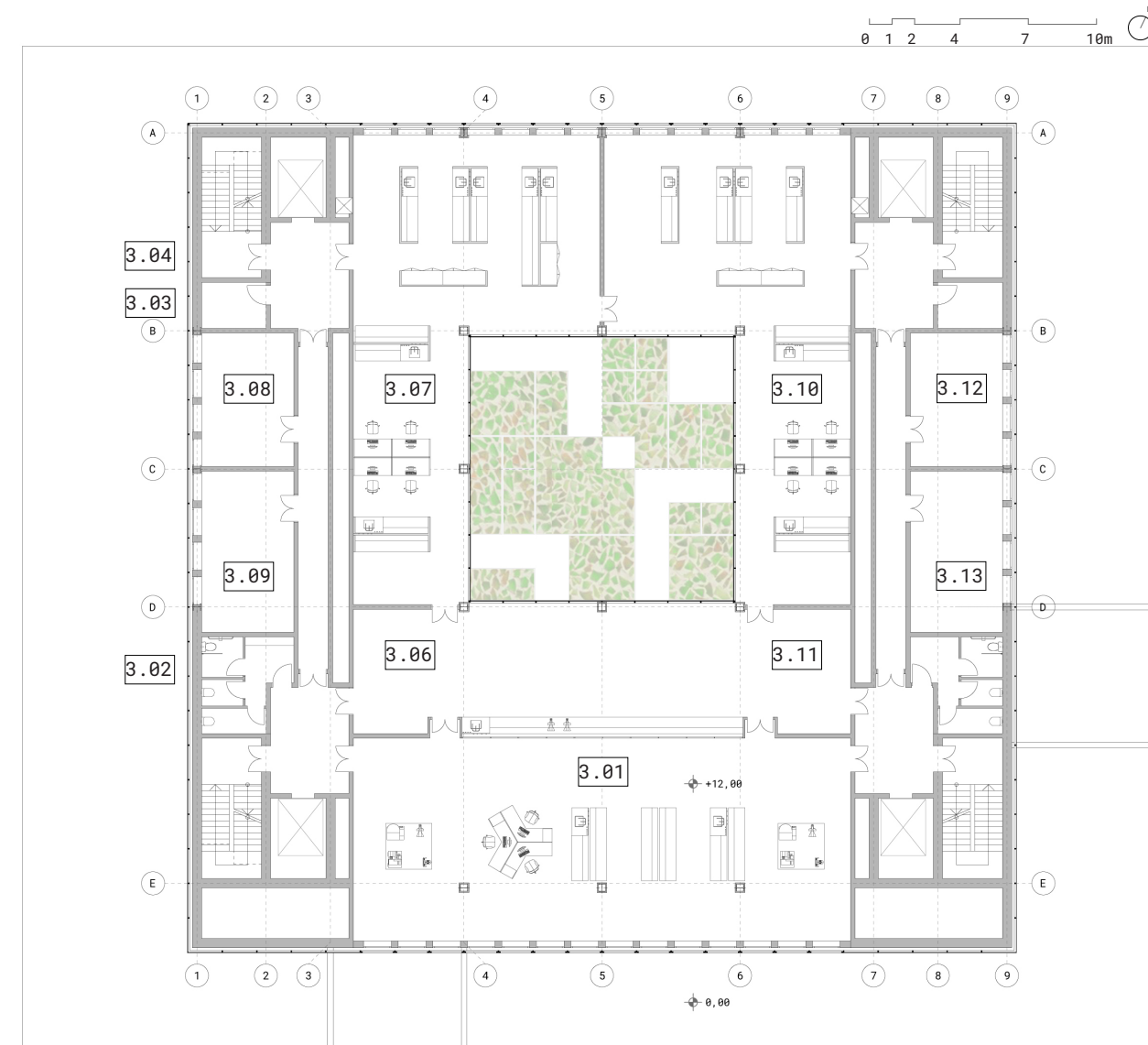
PLANIMETRIA PIANO QUARTO



4.01	Locale Tecnico	4.08	Stanze per attività di biologia molecolare, strumentazioni
4.02	Servizi igienici	4.09	Stanze per attività di biologia molecolare, rilevazione
4.03	Depositi	4.10	Stanze per colture cellulari
4.04	Collegamenti Verticali	4.11	Stanze per clonaggio e caratterizzazione genomica
4.05	Collegamenti orizzontali e filtri	4.12	Uffici e archivio documentale
4.06	Zona ricezione e pretrattamento campioni		
4.07	Stanze per attività di biologia molecolare, estrazioni		

L'organizzazione planimetrica garantisce la netta separazione dei percorsi tra visitatori, personale, materiali, campioni e rifiuti, nel rispetto delle normative per laboratori ad alto contenimento. Gli spazi sono aggregati in macro-aree compartimentate per controllo ambientale, silenziosità e sicurezza. La corte centrale, visibile da ogni livello, funge da giardino d'inverno e spazio di connessione sociale per la comunità scientifica. I collegamenti verticali (scale, ascensori, montacarichi) sono collocati strategicamente nei nodi d'intersezione tra le ali funzionali. Ogni piano è dotato di cavedi, controsoffitti tecnici e pavimenti flottanti, per massima flessibilità impiantistica. Gli accessi sono differenziati per funzione (pubblico, personale, tecnico-logistico) e controllati mediante filtri, spogliatoi e badge. Le aree BSL3 sono provviste di doppi filtri e sistemi di decontaminazione. L'intero layout è progettato per minimizzare le interferenze e ottimizzare l'efficienza funzionale.

PLANIMETRIA PIANO TERZO



3.01	Core Facilities	3.07	Banchi di lavoro
3.02	Servizi igienici	3.08	Refertazione
3.03	Depositi	3.09	Uffici e archivio documentale
3.04	Collegamenti verticali	3.10	Zona ricezione e pretrattamento campioni
3.05	Collegamenti orizzontali e filtri	3.11	Stanze per attività di siero-immunologia infettiva
3.06	Zona ricezione e pretrattamento campioni	3.12	Camera Fredda
3.07	Banchi di lavoro	3.13	Stanza congelatori

PLANIMETRIA PIANO COPERTURA

