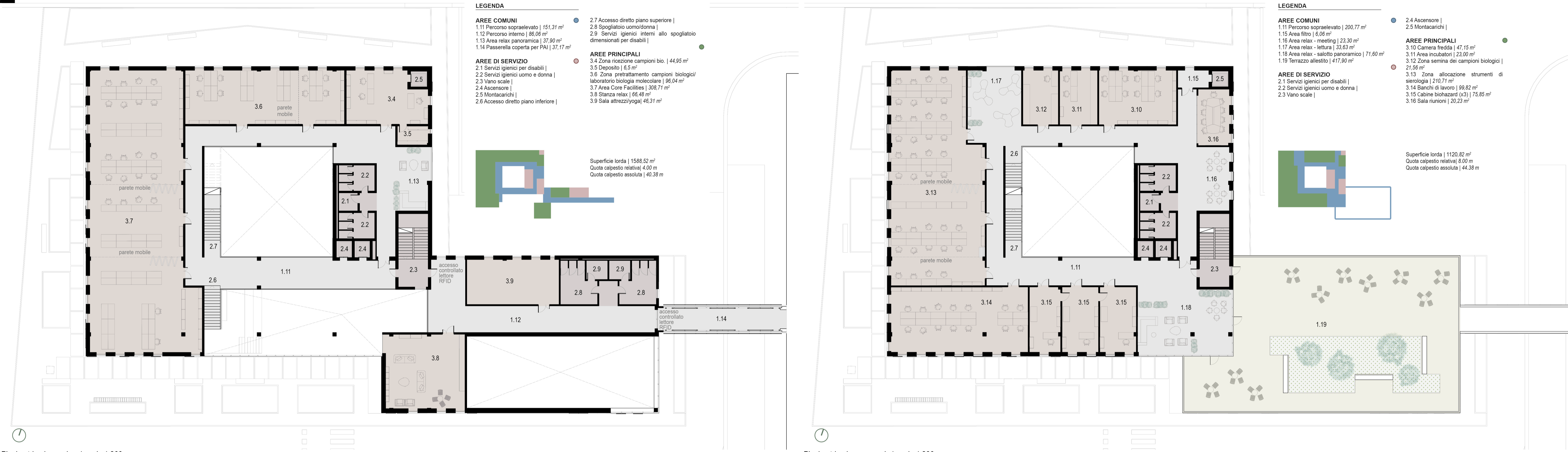
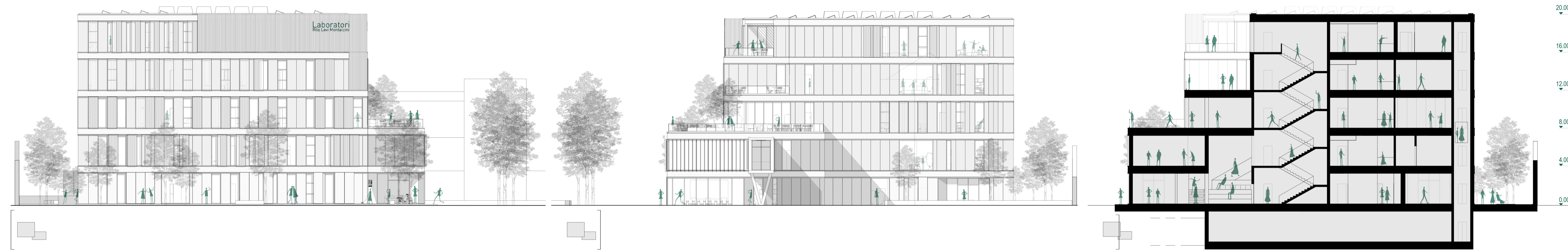


2 Concorso per la redazione del progetto di fattibilità tecnica ed economica per il Nuovo Polo dei Laboratori Rita Levi Montalcini dell’Istituto Nazionale di Malattie Infettive Lazzaro Spallanzani di Roma



Planimetria piano primo | scala 1:200

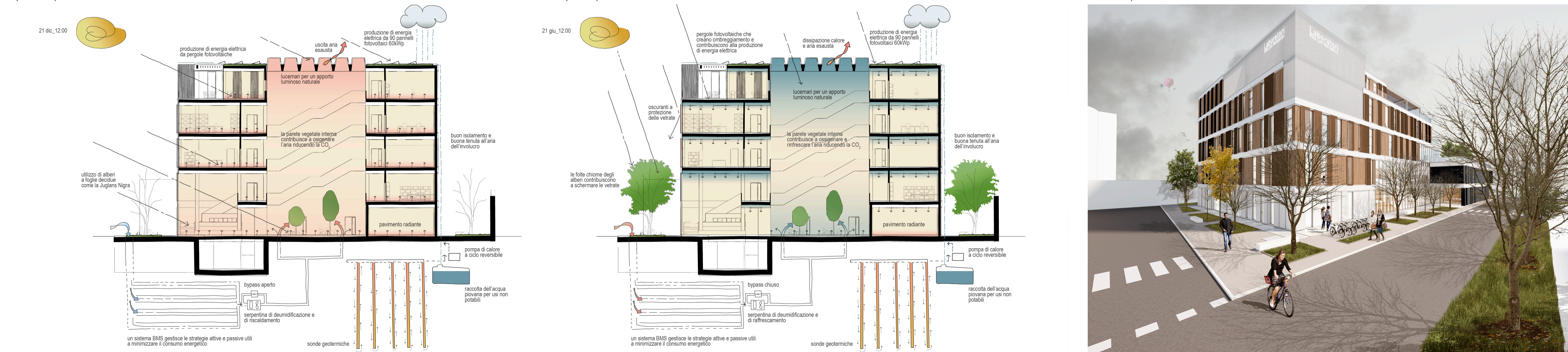
Planimetria piano secondo | scala 1:200



Prospetto ovest | scala 1:200

Prospetto est | scala 1:200

Sezione C-C | scala 1:200



Strategie bioclimatiche nel periodo freddo e caldo | sistemi passivi e attivi

Vista esterna lato strada | prospetti sud e ovest dell'edificio