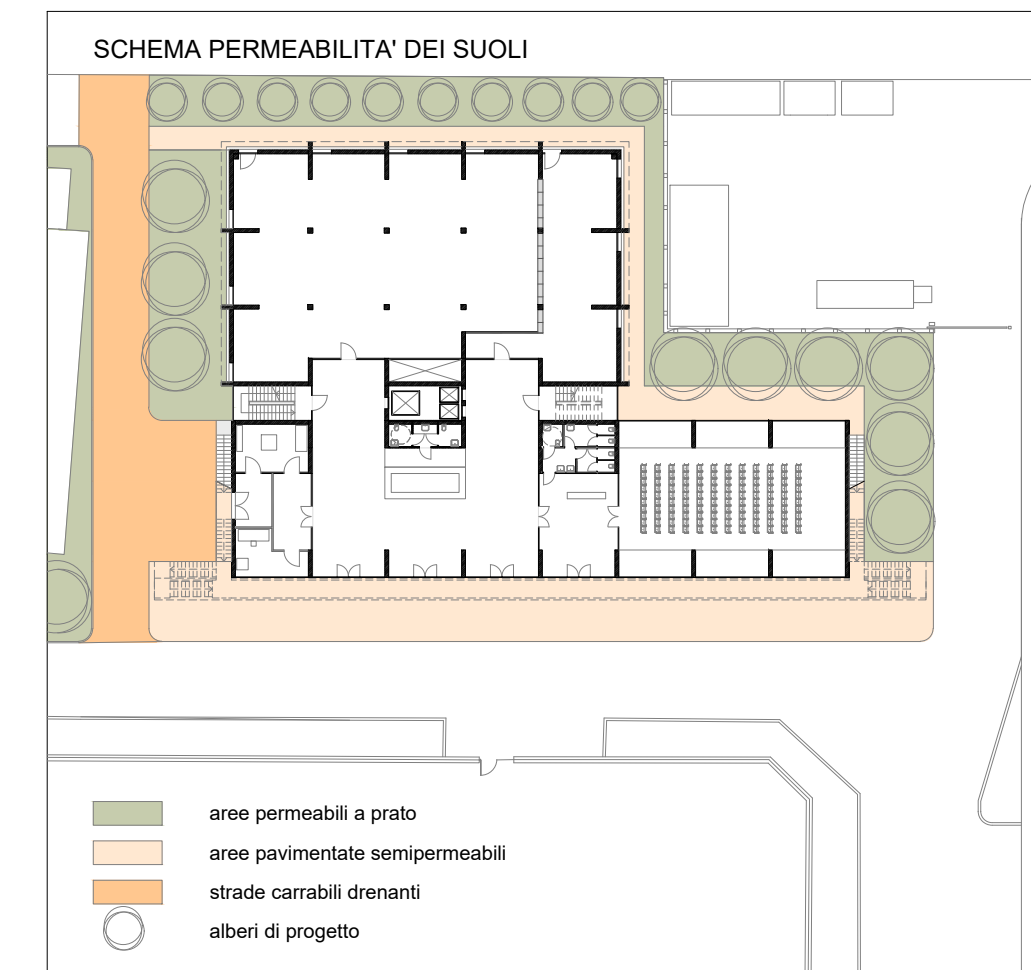
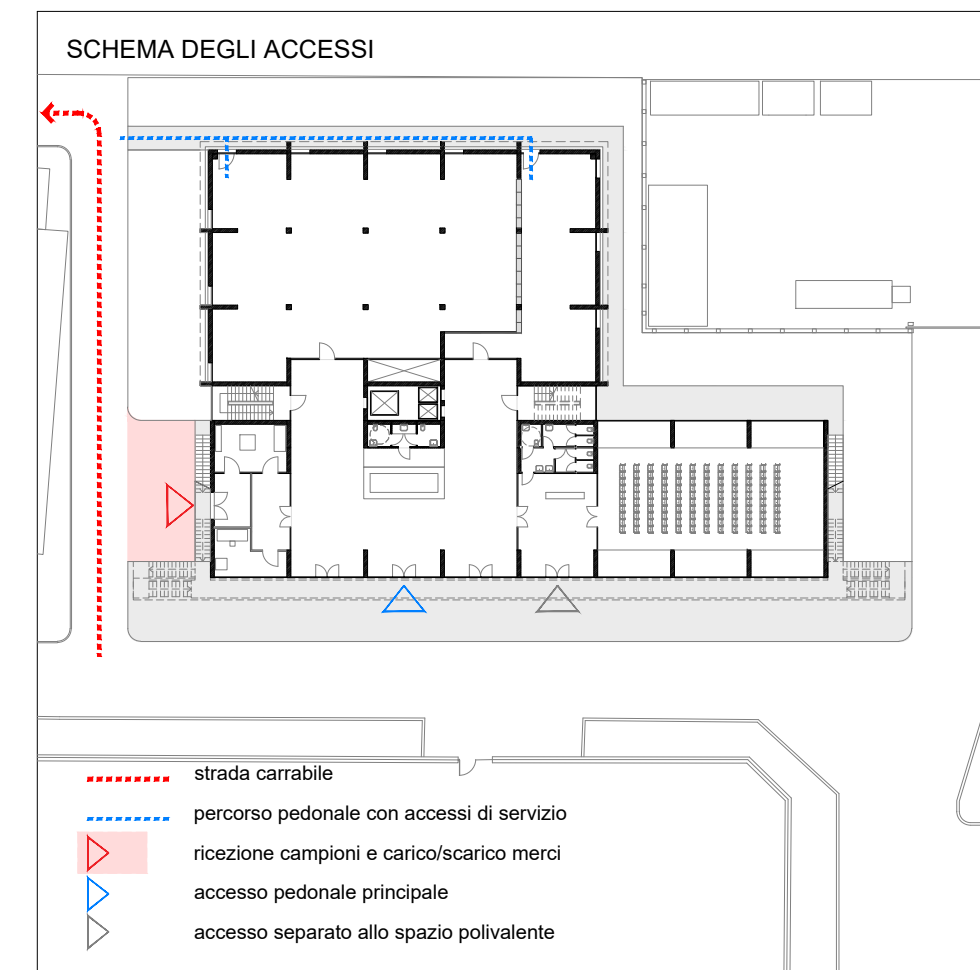
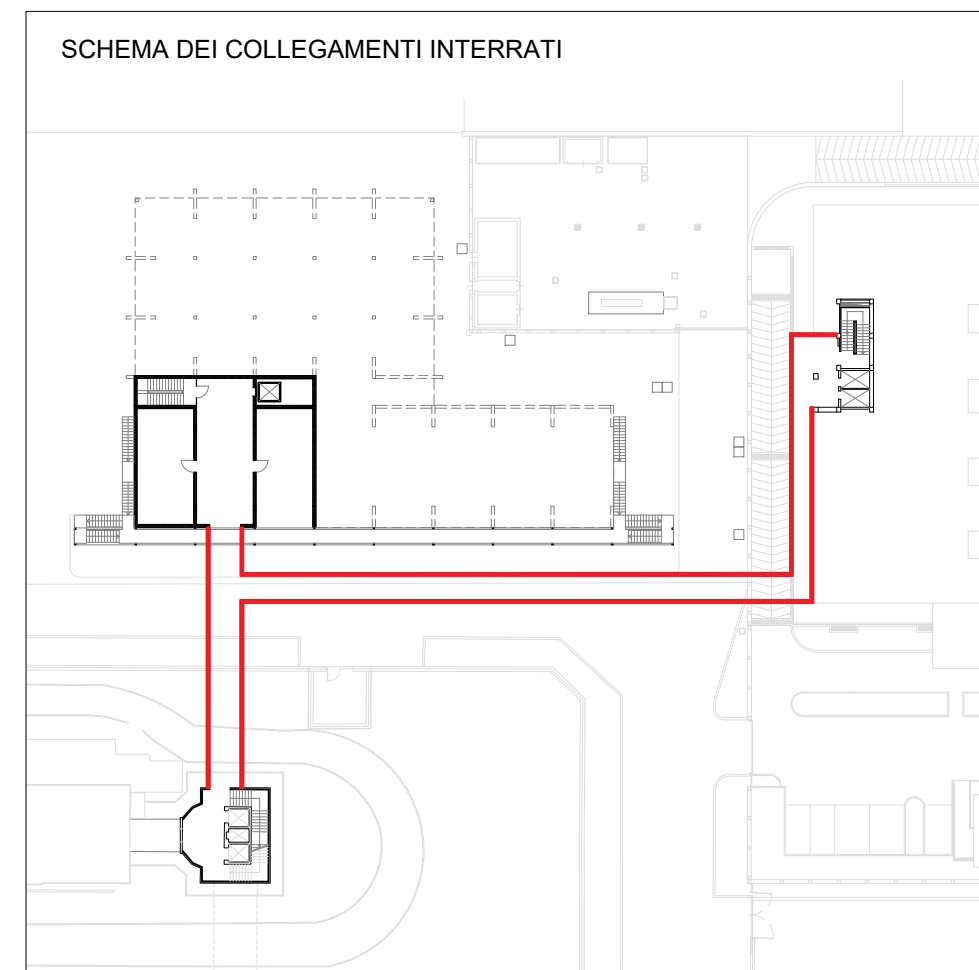


INSERIMENTO PLANIMETRICO
scala 1:400



vista del fronte sud



L'edificio si presenta con un'articolazione spaziale moderata sia nella determinazione degli elementi volumetrici che nel trattamento delle superfici. Al corpo di fabbrica risultano poi applicate due strutture di metallo e vetro sia sulla facciata sud che in corrispondenza del nucleo dei collegamenti verticali. Tali elementi costituiscono un contrappunto tecnologico all'aspetto sostanzialmente massivo del fabbricato e conferiscono all'edificio un'immagine legata alla presenza di una funzione di ricerca avanzata aperta e comunicativa della propria dimensione scientifica ed anche umanistica per il fondamentale rapporto che esprime su uno degli elementi costitutivi del benessere dell'uomo e della società, la salute e la sicurezza sanitaria.



vista del laboratorio tipo