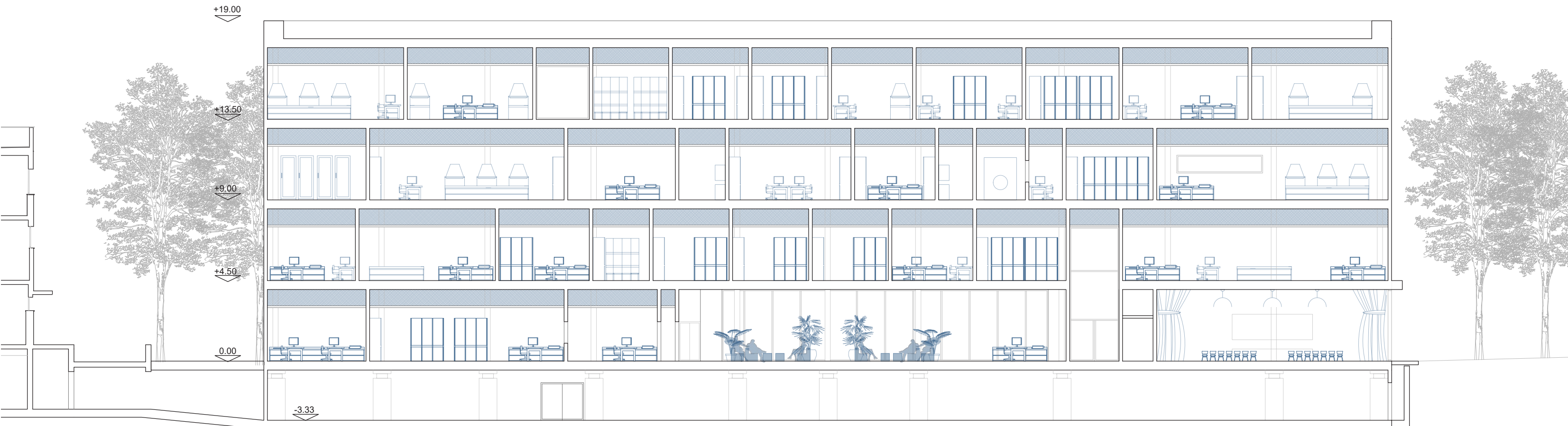
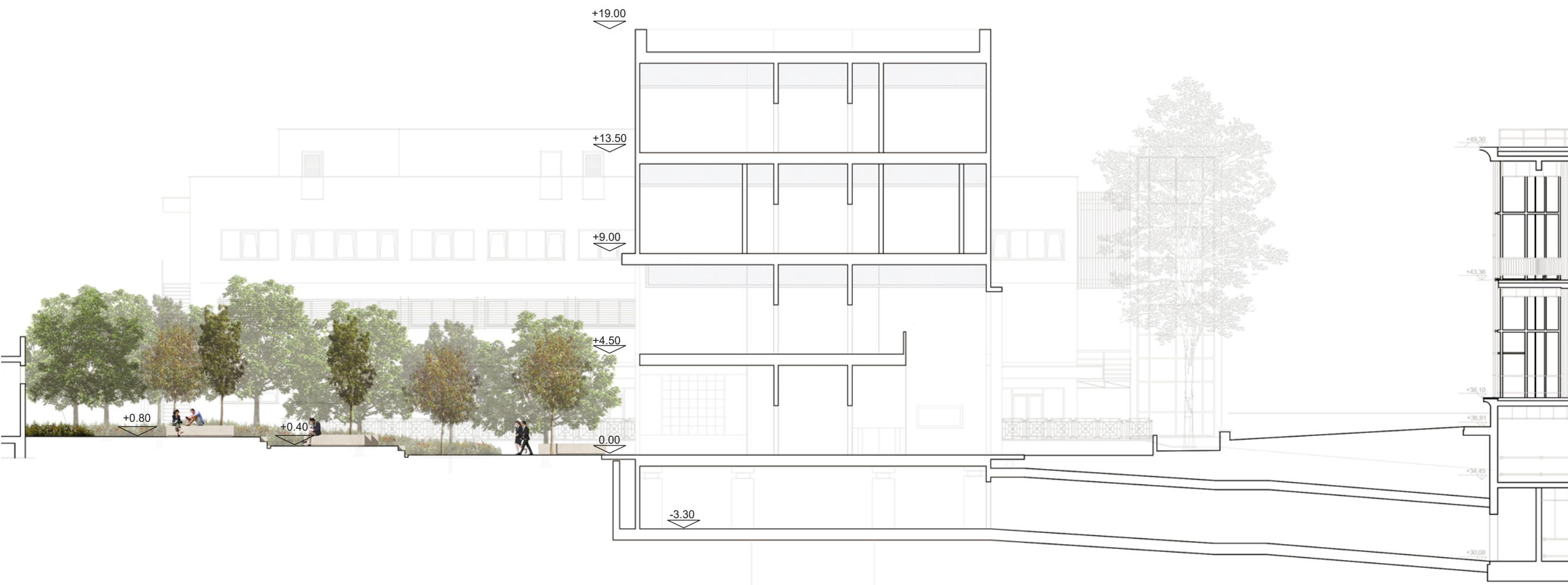




PROSPETTO SUD 1:200



SEZIONE L1 1:200



SEZIONE T1 1:200



SEZIONE T2 1:200

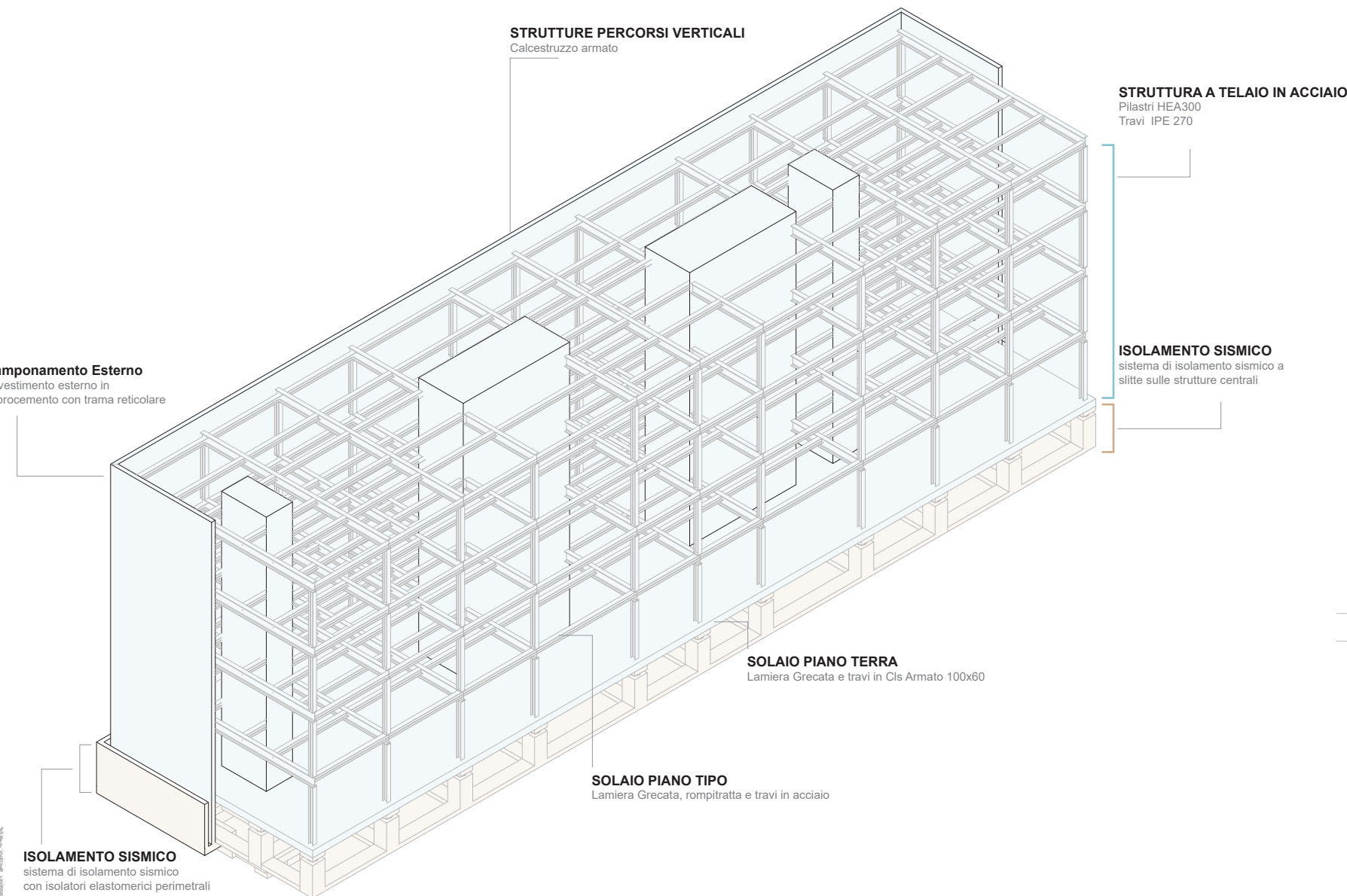
COLLEGAMENTI IPOGEI

Nelle sezioni del progetto è possibile leggere chiaramente come i collegamenti funzionali con i padiglioni esistenti siano stati pensati e organizzati a livello interrato, con una rete di corridoi sotterranei che garantisce la continuità logistica tra i diversi corpi di fabbrica. Dal piano -1 del nuovo edificio partono due direttrici principali: **Verso sud**, un corridoio si connette direttamente al distributivo interrato del Padiglione Baglivi, sfruttando il tracciato già esistente e minimizzando le interferenze con la viabilità in superficie. **Verso nord-est**, un secondo collegamento è progettato in modo da passare al di sotto della rampa carrabile e connettersi al piano interrato del Padiglione Alto Isolamento, in corrispondenza di un distributivo tecnico già presente. Questa scelta consente una gestione sicura e indipendente dei percorsi legati al trasporto di materiali e personale, migliorando l'efficienza e l'integrazione del nuovo complesso nel sistema ospedaliero esistente.

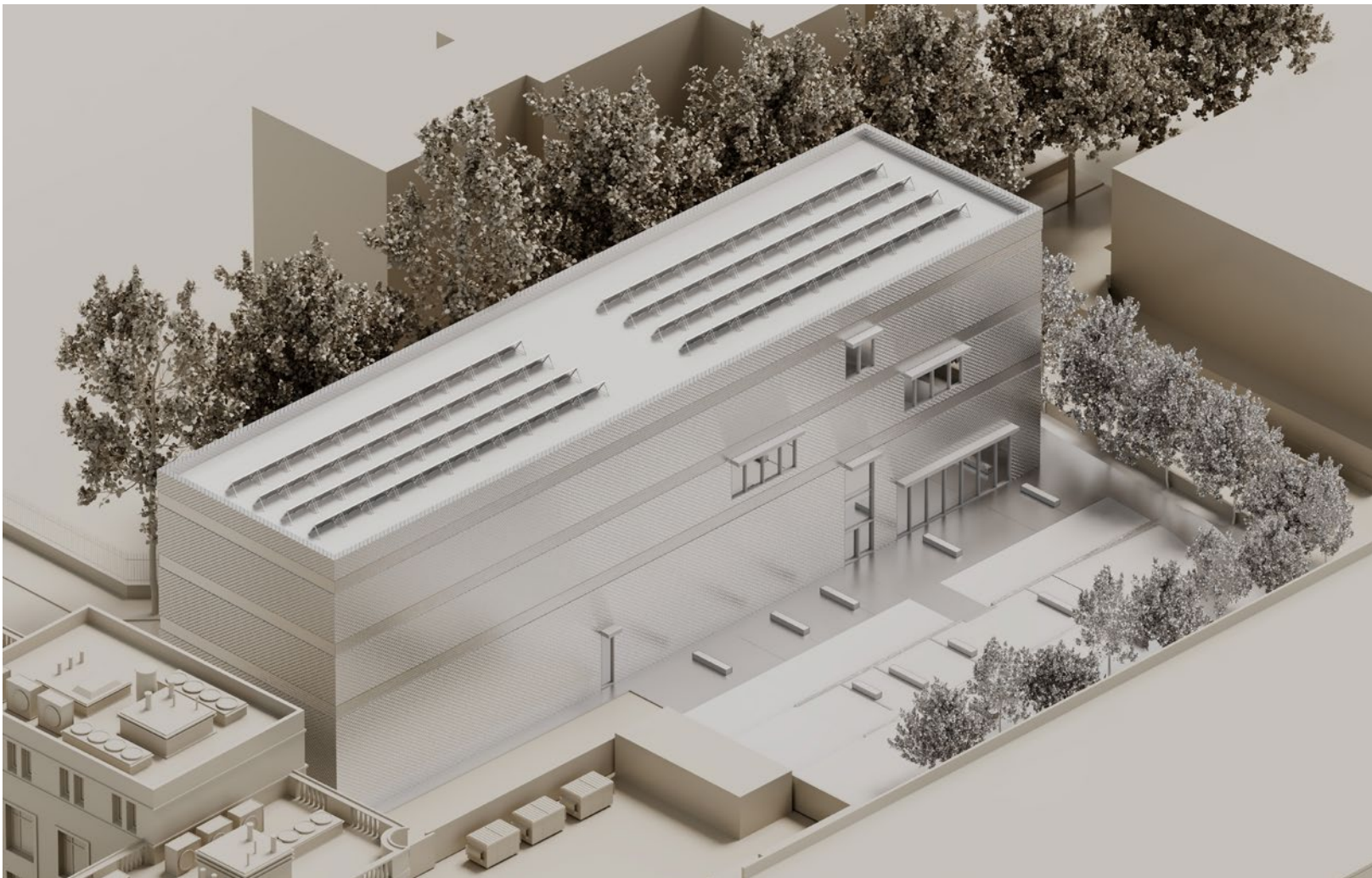
PROSPETTO EST 1:200

STRUTTURA

La struttura è stata progettata per garantire massima flessibilità interna: i pilastri sono collocati unicamente lungo il perimetro, lasciando completamente libera la pianta e permettendo una distribuzione modulare e adattabile degli ambienti. Per garantire la stabilità sismica delle strumentazioni ad alta precisione, è stata prevista una scatola di isolamento sismico che avvolge esclusivamente il piano interrato, disaccoppiandolo strutturalmente dal terreno e riducendo la trasmissione di vibrazioni alla parte più sensibile dell'edificio.



SCHEMA STRUTTURALE

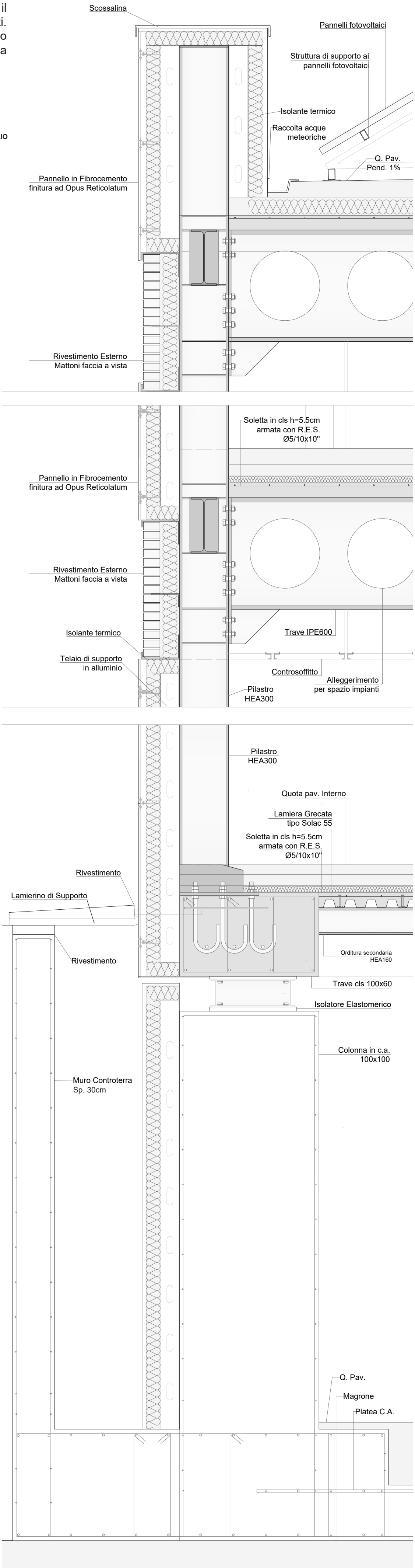


MAQUETTE

MATERIALI PRINCIPALI



RENDER GIARDINO INTERNO



SEZIONE DETTAGLIO 1:200