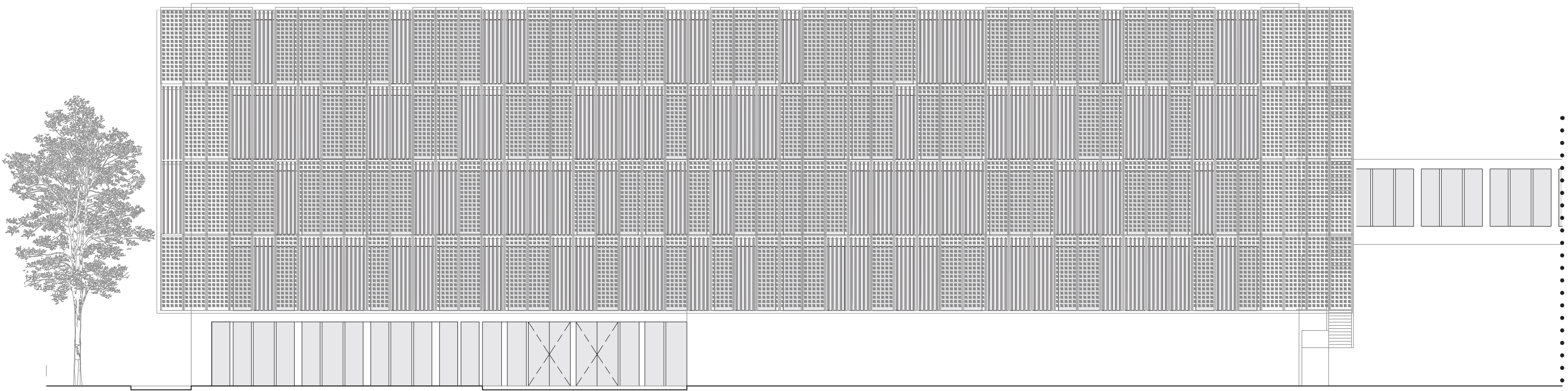


Planimetria - Inquadramento area d'intervento



Vista dell'edificio - Lato Sud-Ovest

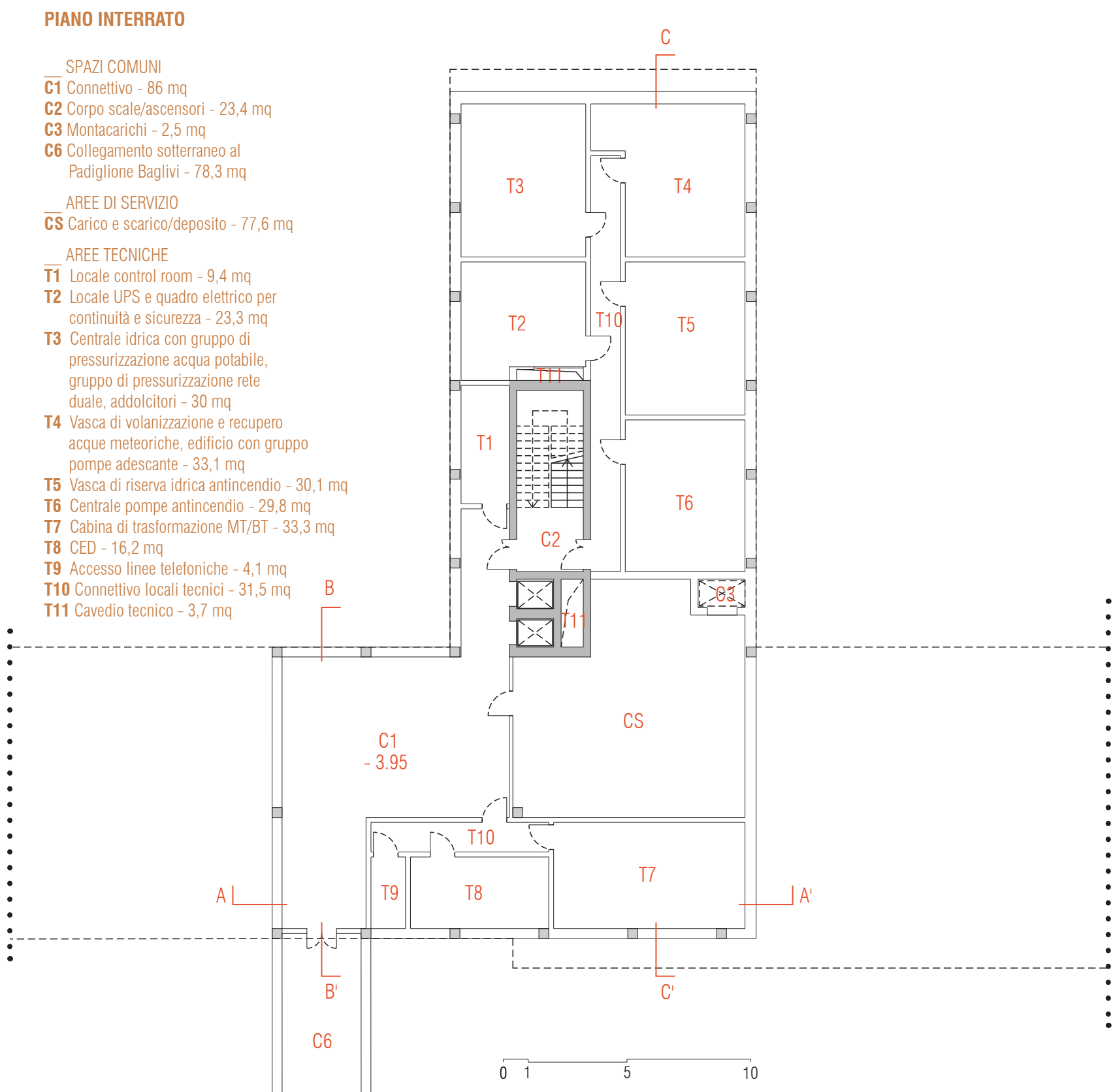


Prospetto facciata principale - Lato Sud-Est

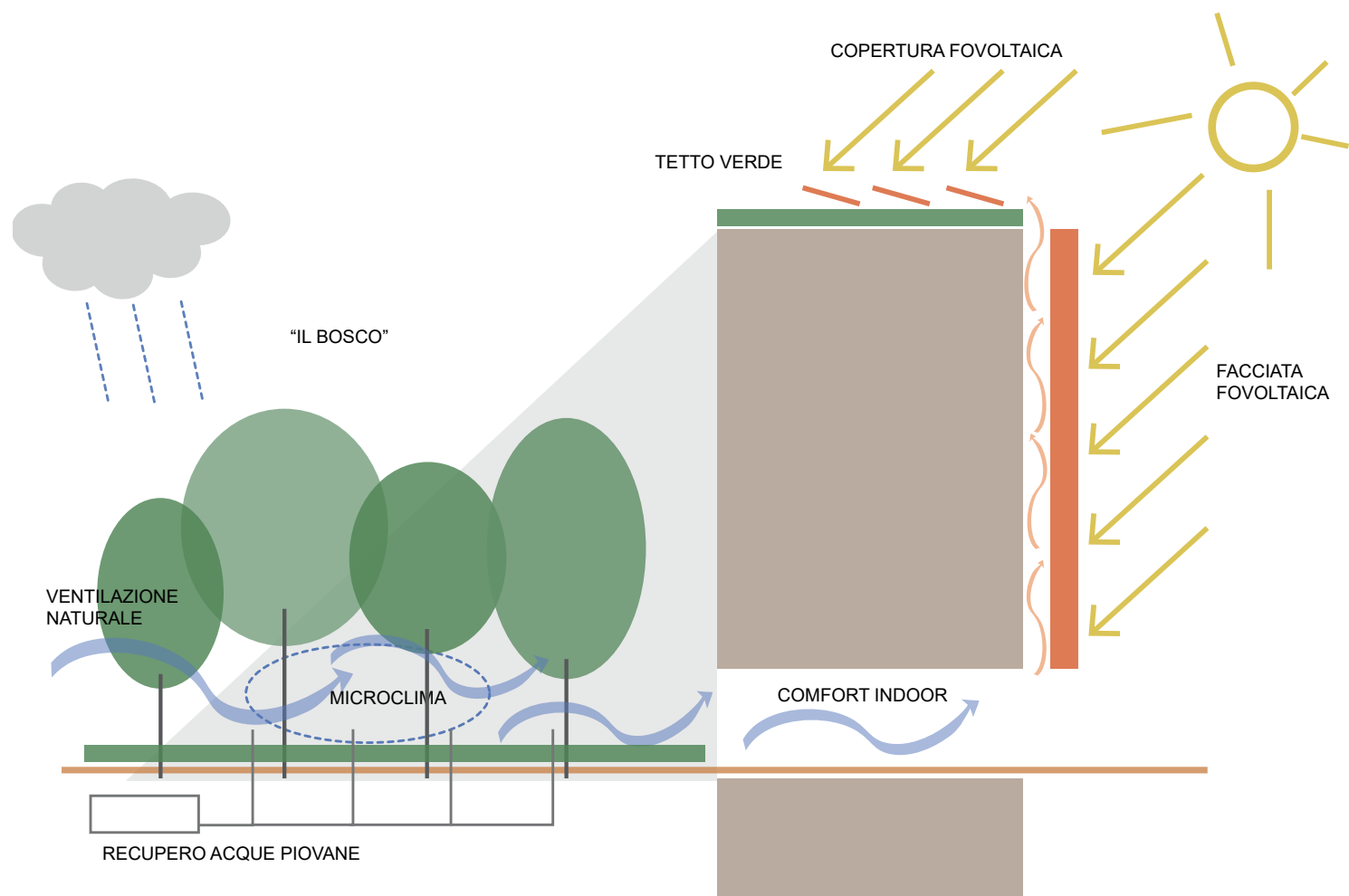


Vista della facciata principale -angolo Sud_Est -Sud-Ovest

La facciata con il sistema dei pannelli fotovoltaici e dei brise-soleil connota in maniera riconoscibile l'edificio, donandogli un carattere di identità formale e partecipando in maniera significativa alla produzione di energia.

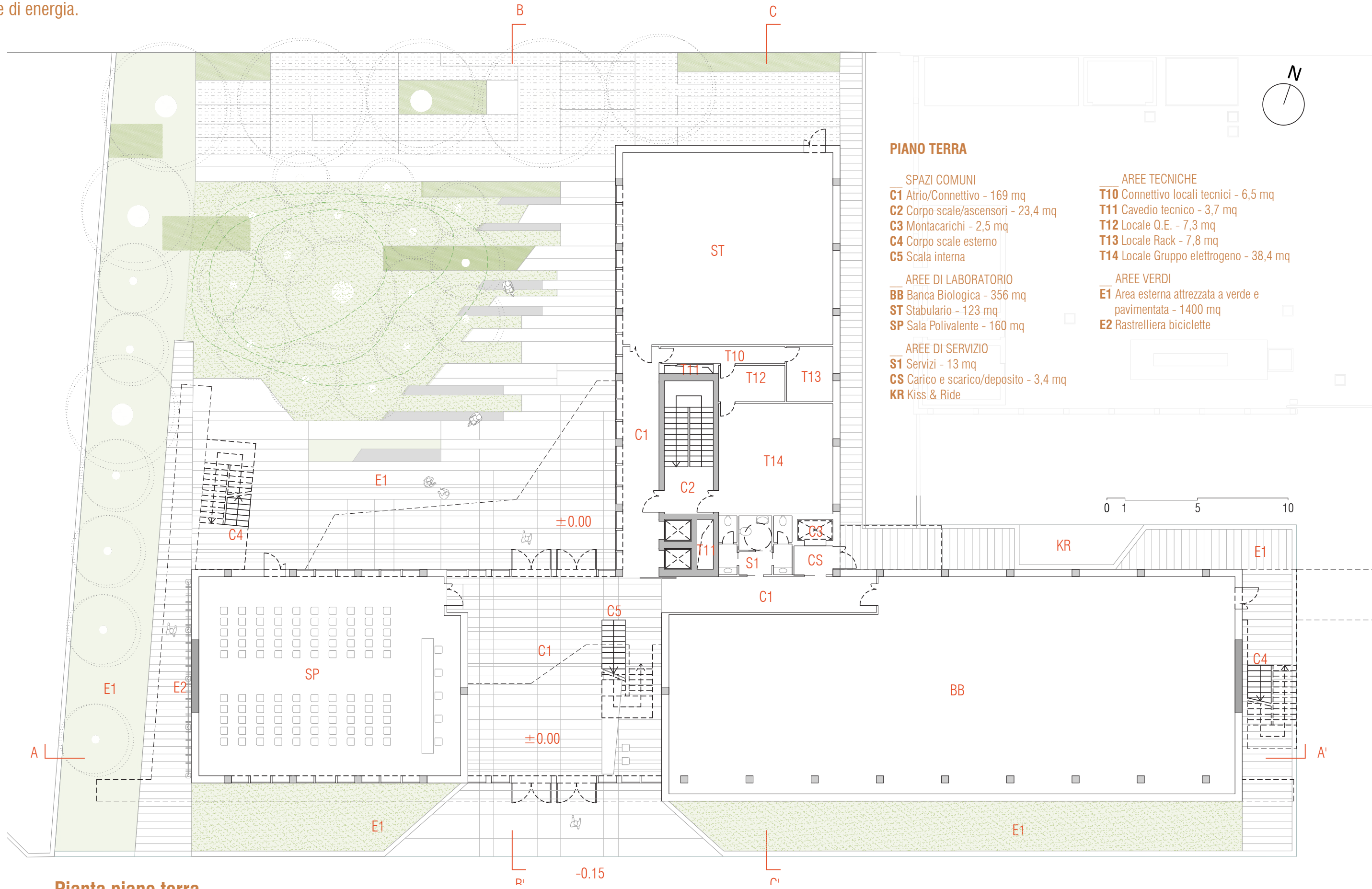


Pianta piano interrato



Schema bioclimatico

L'analisi dei dati climatici e dell'ombreggiamento ha permesso di definire la forma dell'edificio e dell'area verde che contribuisce insieme al tetto verde alla riduzione dell'effetto isola di calore urbana riducendo la temperatura in estate, di assorbire una significativa percentuale di carbonio, ottimizzando le strategie dei sistemi passivi e attivi adottate.



Pianta piano terra