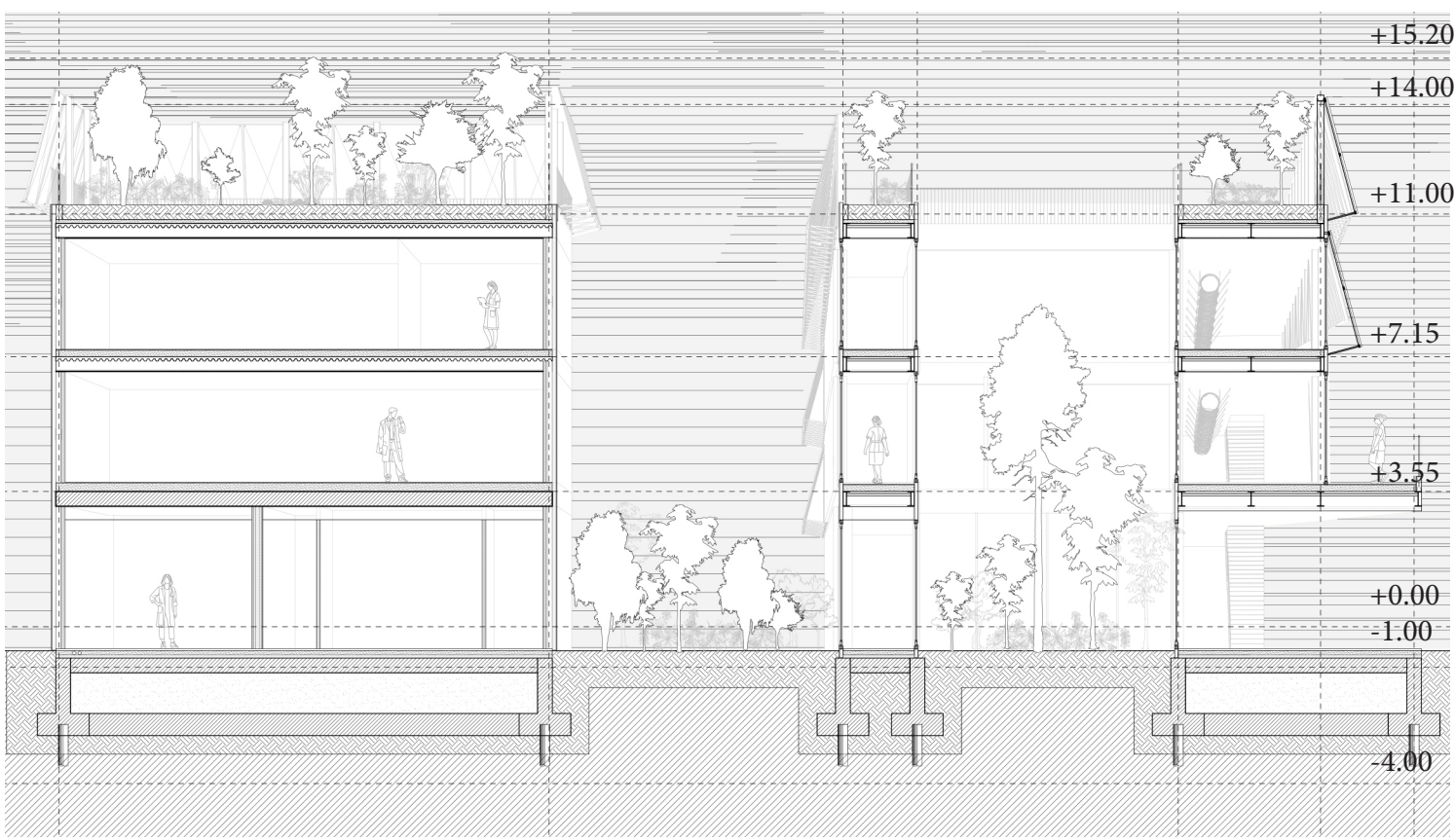
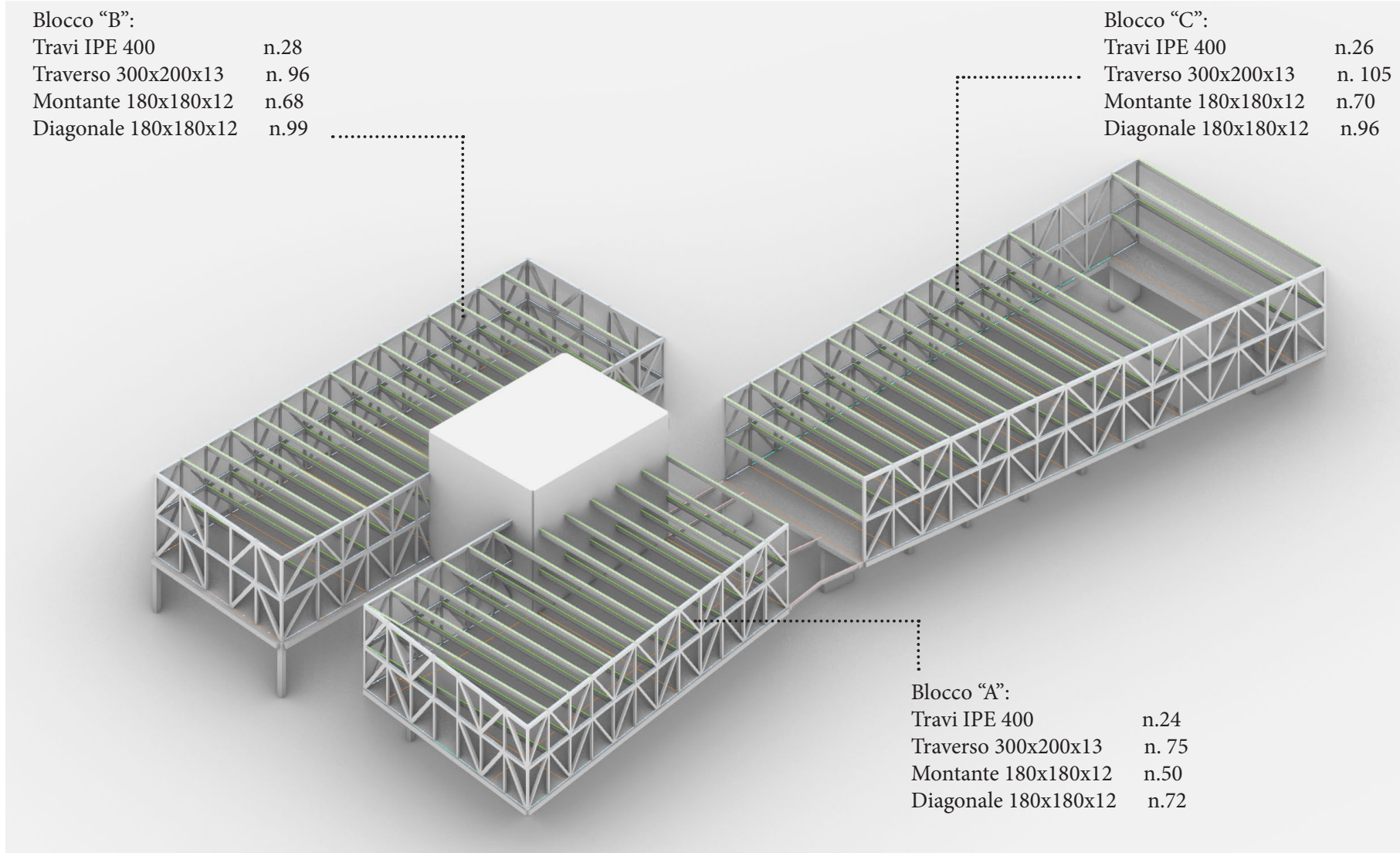


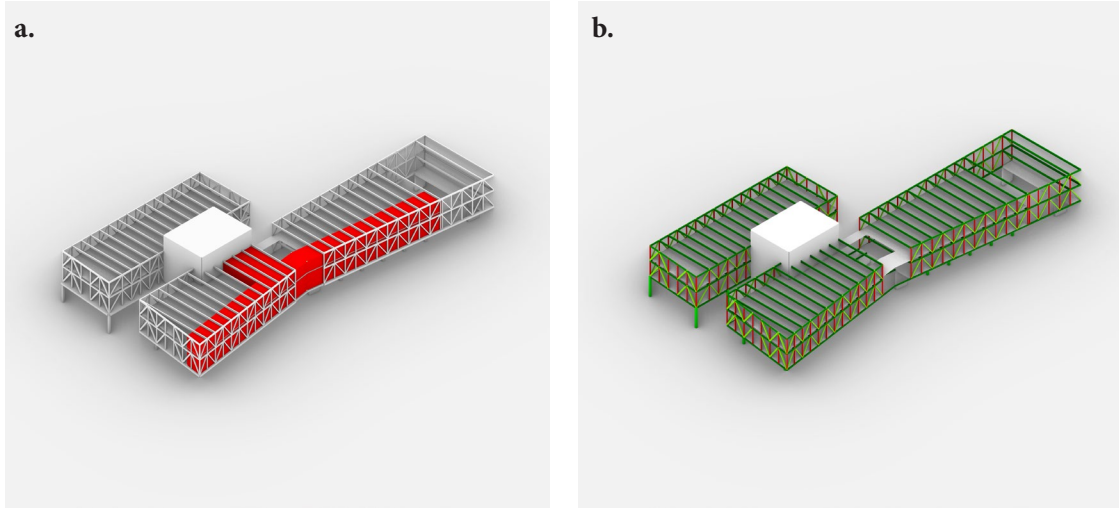
SEZIONE B-B': Scala 1:200



SEZIONE C-C': Scala 1:200

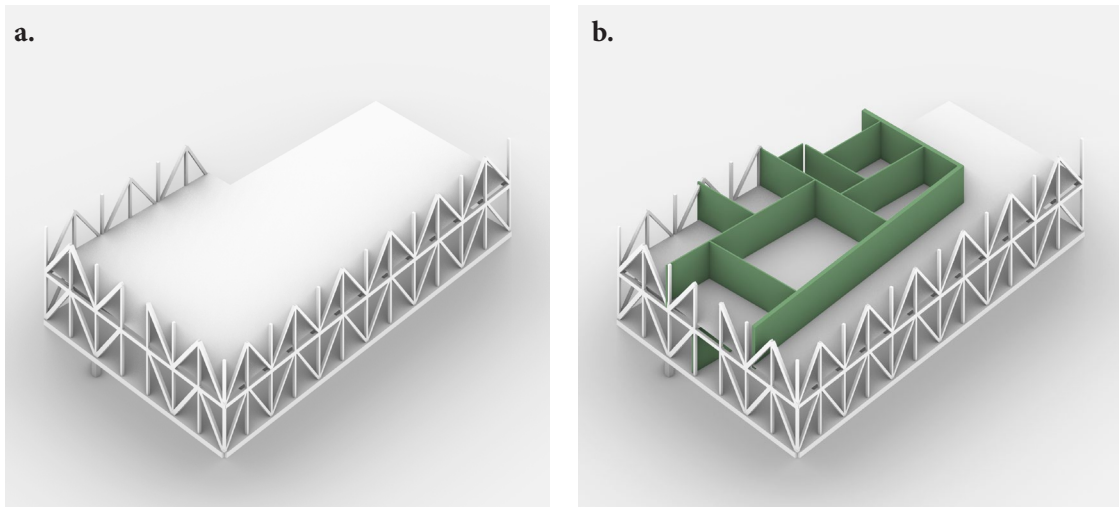


-SCHEMA STRUTTURALE RETICOLARE ED ELEMENTI



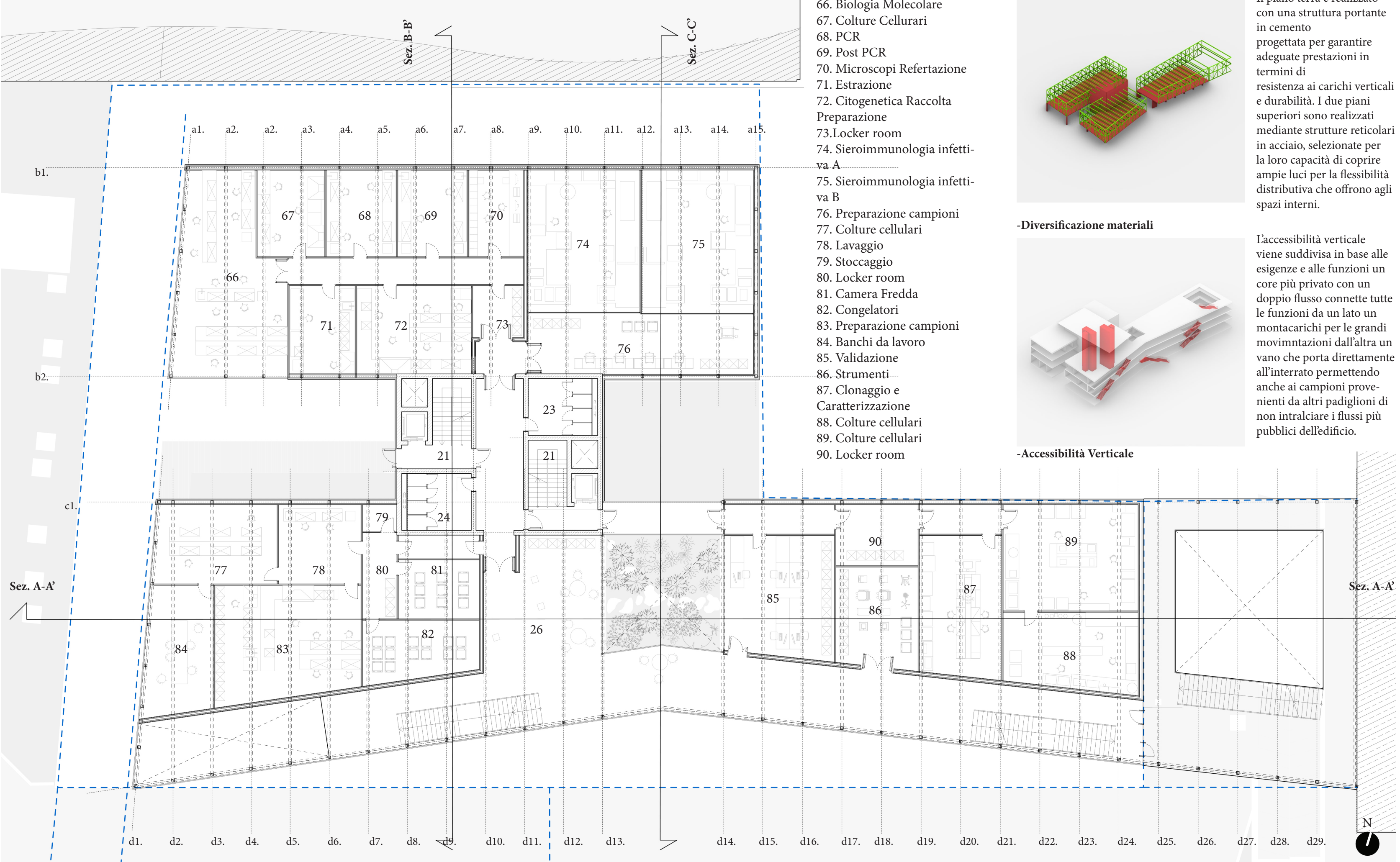
-Possibilità di espansione

-Prefabbricabilità strutturale



-Zoom Blocco "A" Struttura libera

-Pareti Prefabbricate



-PIANTA PIANO SECONDO; Scala 1:200.

a. La zona distributiva con un eventuale riassetto generale potrà ospitare fino a 400m² prima dedicati a spazi comuni.

b. Tutti gli elementi strutturali verranno prefabbricati e trasportati in loco pronti per essere assemblati, riducendo così drasticamente i tempi di realizzazione le emissioni di CO2 e le operazioni di cantiere.

a. La struttura indipendente e presente solo nel perimetro permetterà la massima adattabilità alle configurazioni future.
b. I Muri vengono realizzati a secco garantendo la massima modificabilità successiva. Le pareti all'esterno rivestite in legno all'interno dei laboratori vengono realizzate in FRP per un'eccellente durata, resistenza chimica e pulibilità

Il piano terra è realizzato con una struttura portante in cemento progettata per garantire adeguate prestazioni in termini di resistenza ai carichi verticali e durabilità. I due piani superiori sono realizzati mediante strutture reticolari in acciaio, selezionate per la loro capacità di coprire ampie luci per la flessibilità distributiva che offrono agli spazi interni.

L'accessibilità verticale viene suddivisa in base alle esigenze e alle funzioni un core più privato con un doppio flusso connette tutte le funzioni da un lato un montacarichi per le grandi movimentazioni dall'altra un vano che porta direttamente all'interatto permettendo anche ai campioni provenienti da altri padiglioni di non intralciare i flussi più pubblici dell'edificio.

