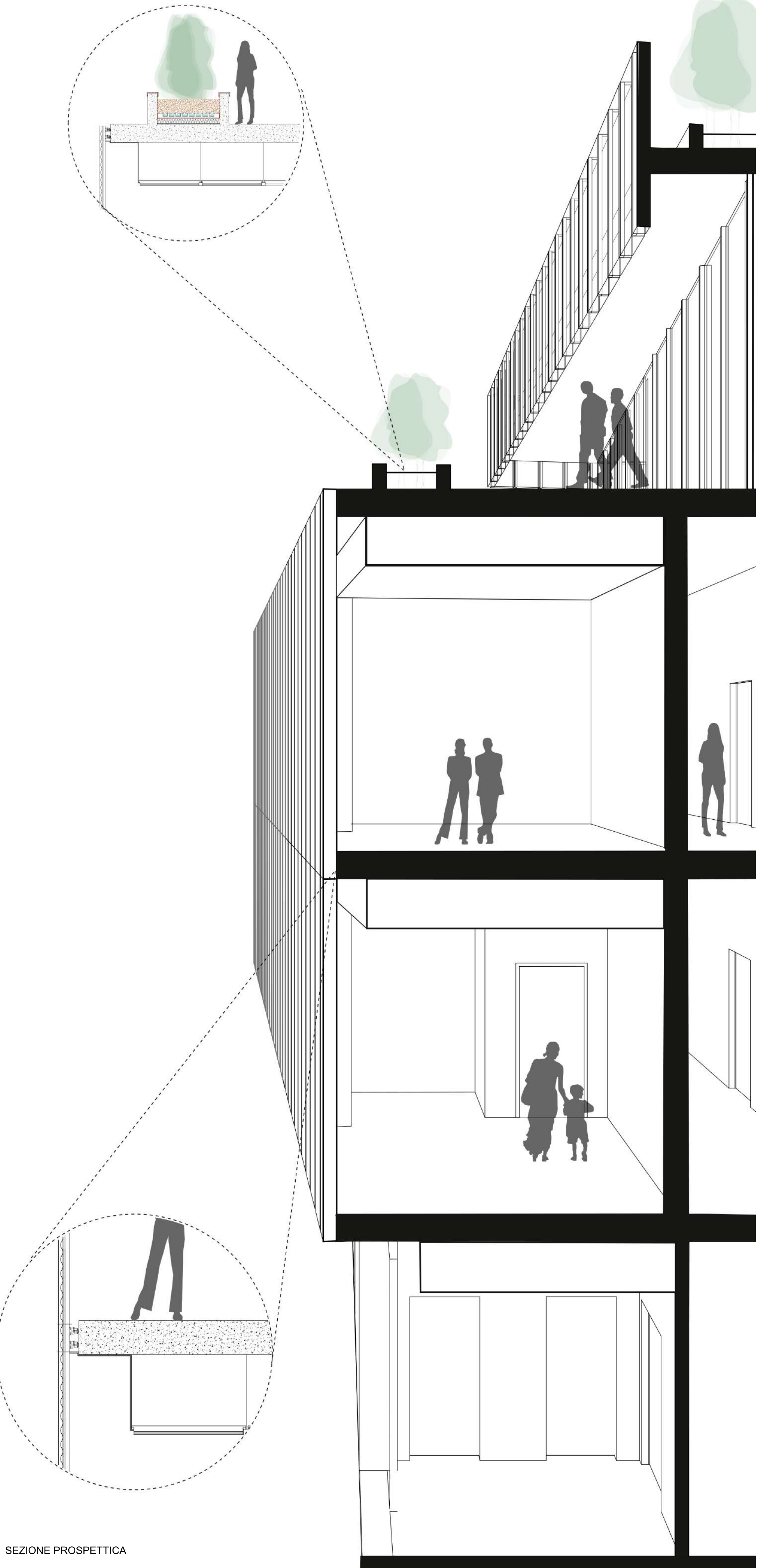




Nell'ottica del Sustainable Urban Drainage Systems (SuDS) vengono proposte in progetto alcune soluzioni efficaci per la gestione sostenibile delle acque piovane attraverso procedure naturali. I "rain gardens" che si configurano come piccole depressioni poco profonde, riempite con un substrato di terreno ben drenante e piantumate con specie vegetali tolleranti sia all'acqua che alla siccità. Tali depressioni raccolgono il deflusso dell'acqua piovana dalle superfici impermeabili, quali tetti, terrazzi, viali, e la trattengono temporaneamente permettendole di infiltrarsi a poco a poco nel terreno, mentre le piante e il substrato contribuiscono a filtrare gli agenti inquinanti.



SEZIONE PROSPETTICA