



# Elogio dell'imperfezione

Nuovo Polo Dei laboratori Rita Levi-Montalcini

*La creatività del cervello dell'Homo Sapiens si esprime elaborando congegni meccanici semplici e perfetti, così rispondenti allo scopo da non richiedere modifiche, o congegni più rozzi e imperfetti che, per la loro stessa imperfezione, si prestano a essere ristrutturati.*

— Rita Levi-Montalcini

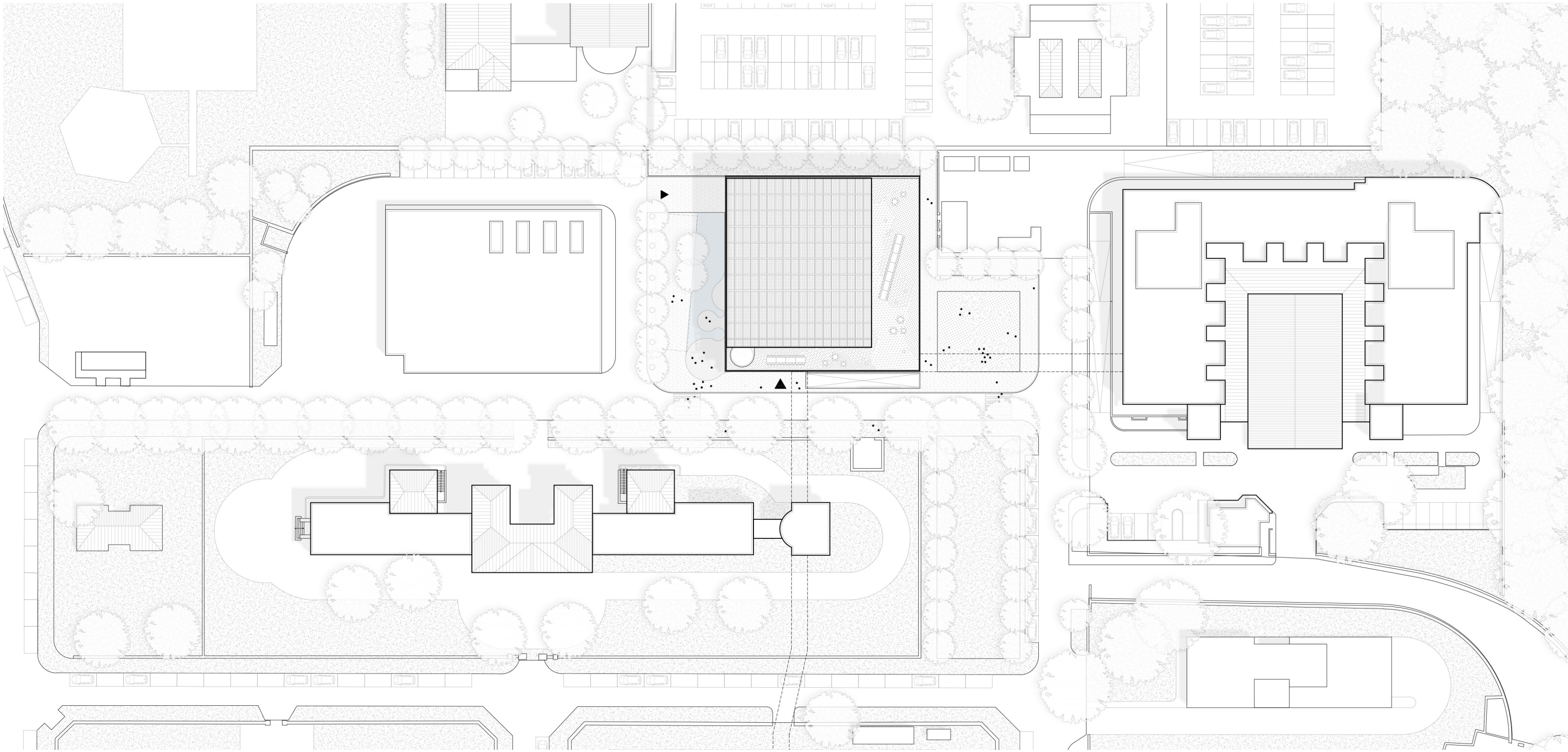
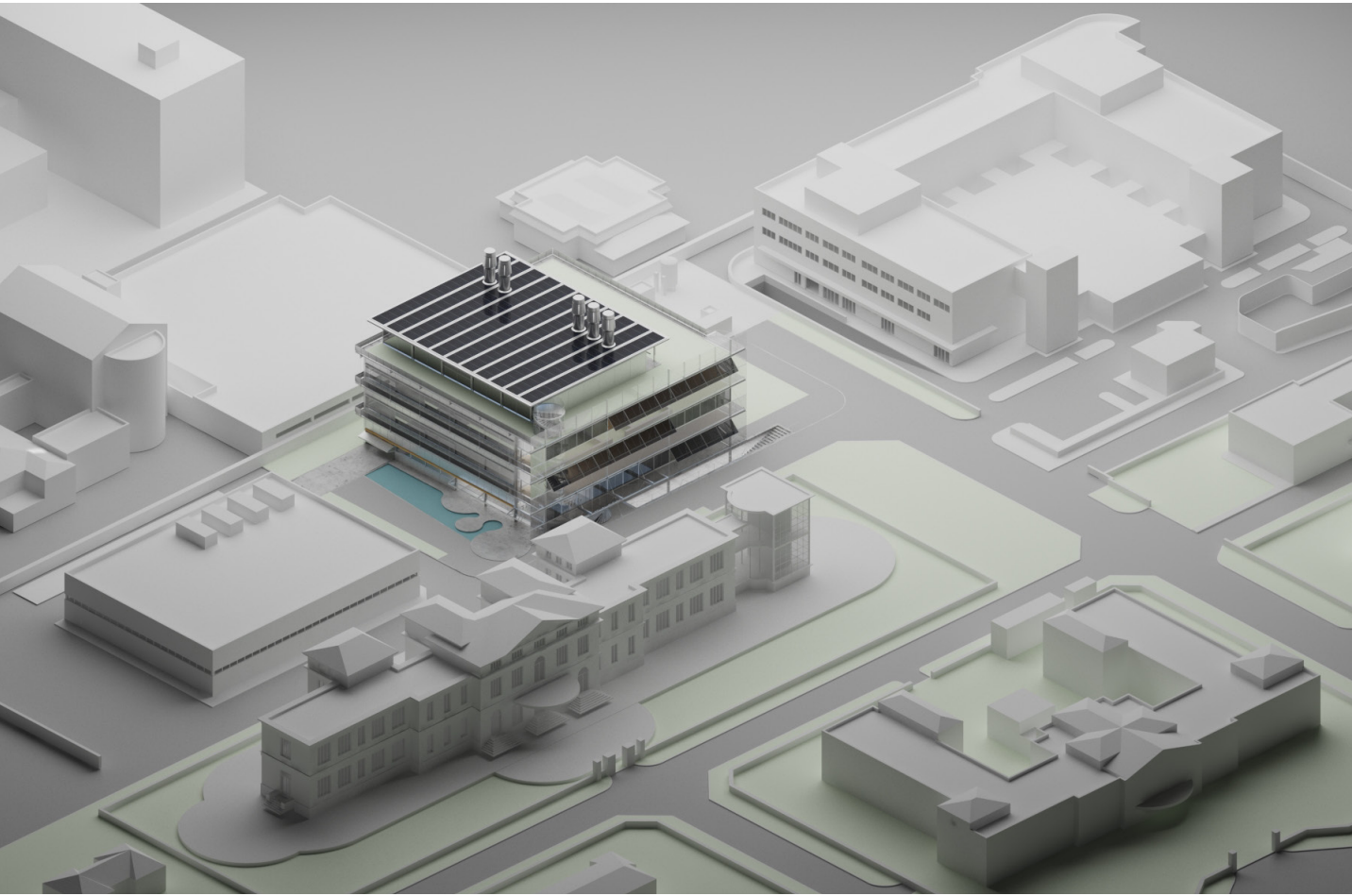
La principale sfida di un laboratorio contemporaneo è quella di adattarsi alla velocità del progresso scientifico e tecnologico. Paradossalmente, più avanza la conoscenza, maggiore è l'incertezza sul futuro della ricerca scientifica. Di fronte a questa condizione, invece di proporre un edificio perfetto e chiuso in sé stesso, immaginiamo un'architettura "imperfetta": una struttura aperta, come se fosse in costruzione, suscettibile di essere ristrutturata e perfezionata liberamente.

## IL FATTORE DI CRESCITA

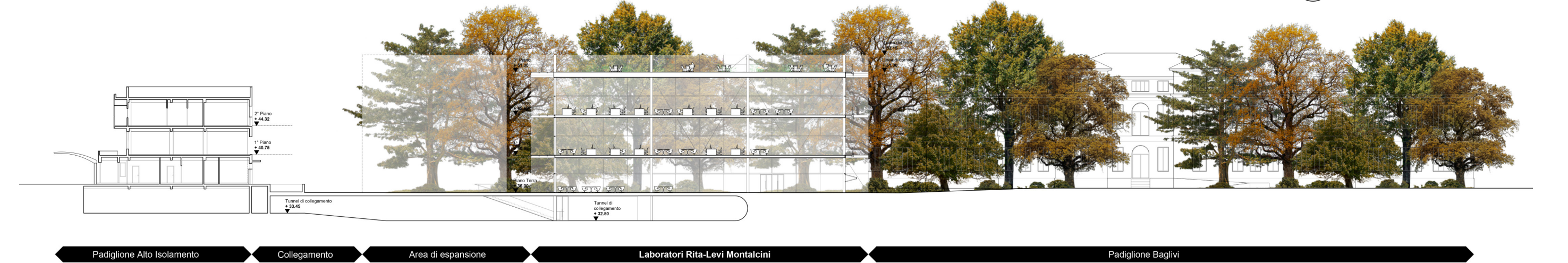
La proposta mira a massimizzare la compattezza iniziale dell'edificio per liberare spazio destinato alla futura espansione. Questo consente di ridurre i costi di costruzione e, allo stesso tempo, aumentare la capacità di rispondere a nuove esigenze: laboratori completamente automatizzati, aree di ricerca supplementari o programmi ancora non previsti.

Sono previste due possibili espansioni. Una prima estensione di 290 m<sup>2</sup> sulla terrazza, tramite una struttura leggera e di rapida realizzazione. Una seconda espansione fino a 1080 m<sup>2</sup> verso est, collegabile all'edificio esistente ad alto isolamento tramite una passerella. Queste espansioni si organizzano attorno a una struttura di collegamento che funge da diaframma climatico e zona di transizione tra le aree pubbliche e private dell'edificio.

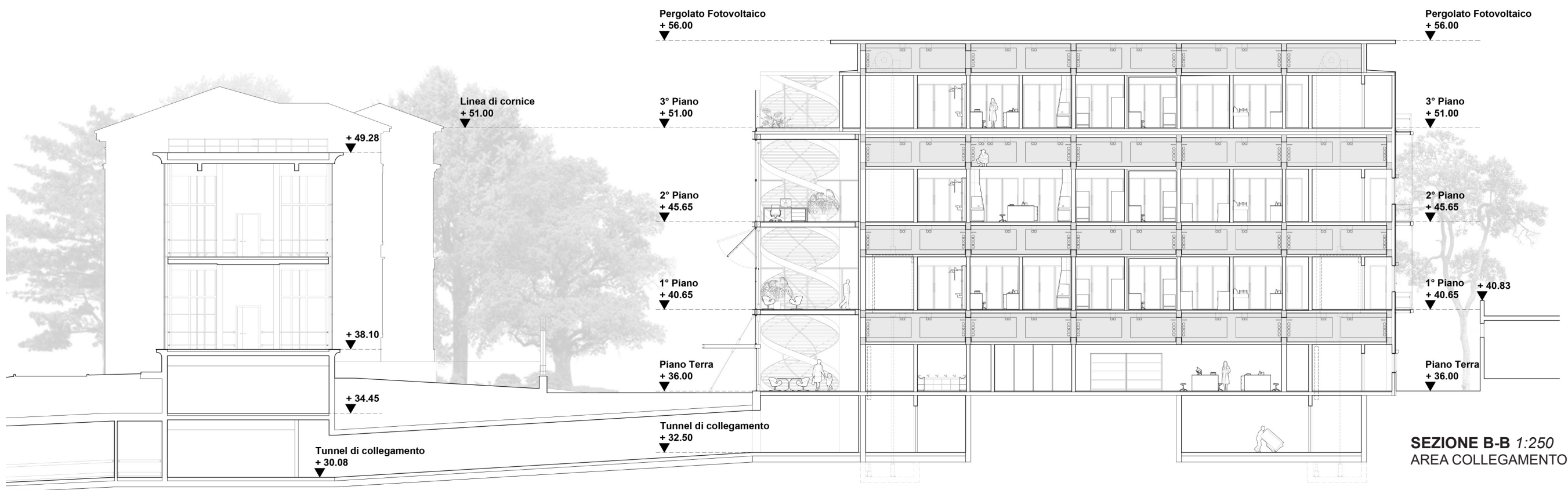
## INSERIMENTO CONTESTUALE



N  
PLANIMETRIA GENERALE 1:750  
INSERIMENTO CONTESTUALE

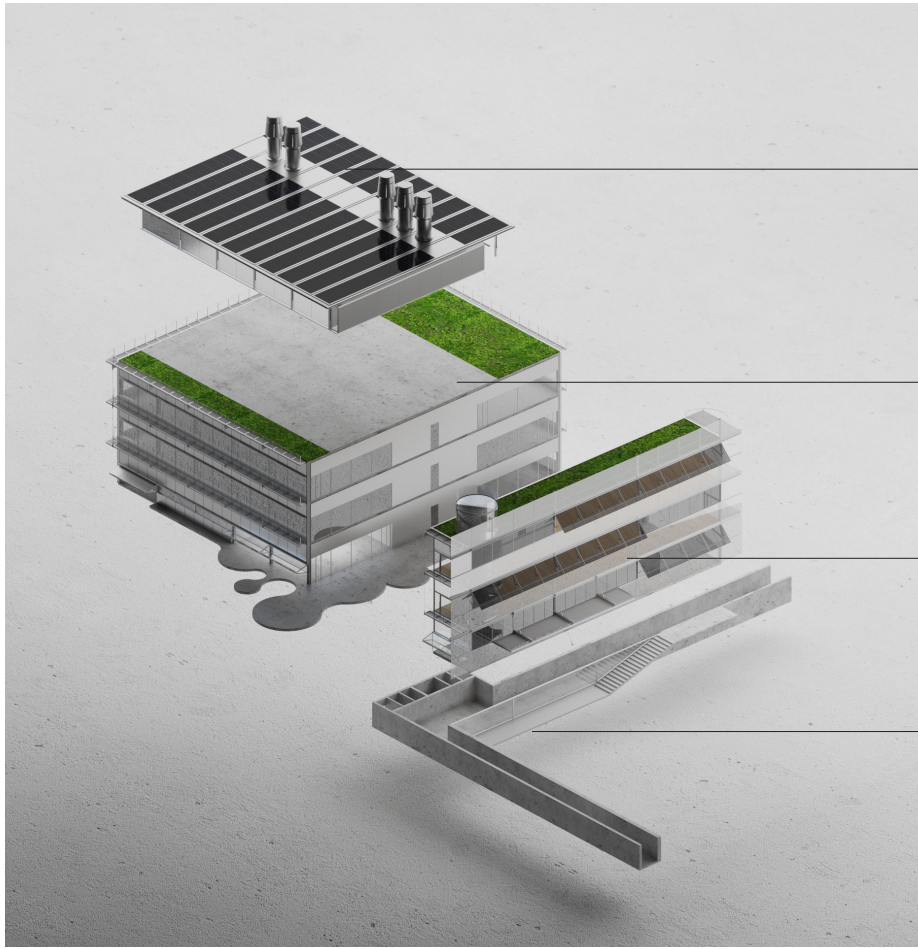


SEZIONE A-A 1:500  
AREA COLLEGAMENTO



SEZIONE B-B 1:250  
AREA COLLEGAMENTO

## 4 ELEMENTI



L'edificio si organizza a partire da quattro componenti chiave:

### LABORATORIO FLESSIBILE

Il Core Lab è concepito come uno spazio di sperimentazione libera e transdisciplinare, favorevole al "contagio di idee".

### SCATOLA DEGLI ESPERIMENTI

Il nucleo dei laboratori si risolve in un volume chiuso, compatto e altamente funzionale.

### INTERFACCIA AMBIENTALE

La facciata sud funge da interfaccia ambientale tra l'interno e l'esterno.

### STRADA SOTTERRANEA

Un collegamento interrato tra edifici funziona come una strada pubblica.

## INTERFACCIA AMBIENTALE

