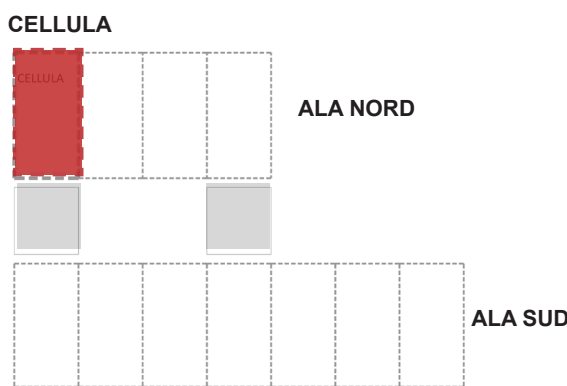
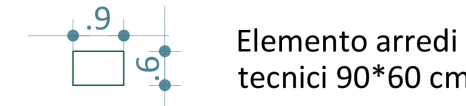


COMPOSIZIONE DELLE ALI



Le due ali del nuovo Polo Laboratori sono composte da cellule funzionali affiancate. Queste garantiscono una molterlice possibilità di aggregazione e di configurazione degli ambienti (laboratori - box/uffici) a seconda delle esigenze dei primari dei reparti di Microbiologia e Virologia.

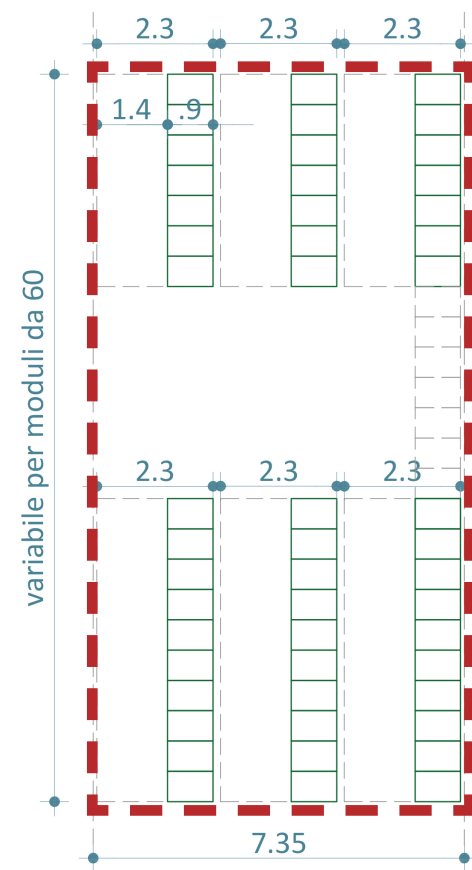


IL GIARDINO DELLA TERRAZZA

Le essenze scelte per il giardino sulla terrazza sono specie tappezzanti e sempreverdi. Questo comporta un basso fabbisogno idrico e una bassa manutenzione del verde.
Il suolo sarà composto da:
- drenaggio con scheggioni di cava di natura silicea, calcarea o tufacea;
- terreno di coltivo privo di infestanti, residui vegetale e litoidi, con contenuto minimo in sostanza organica del 2%;
- copertura in lapillo vulcanico 10/16 mm con funzione pacciamante.

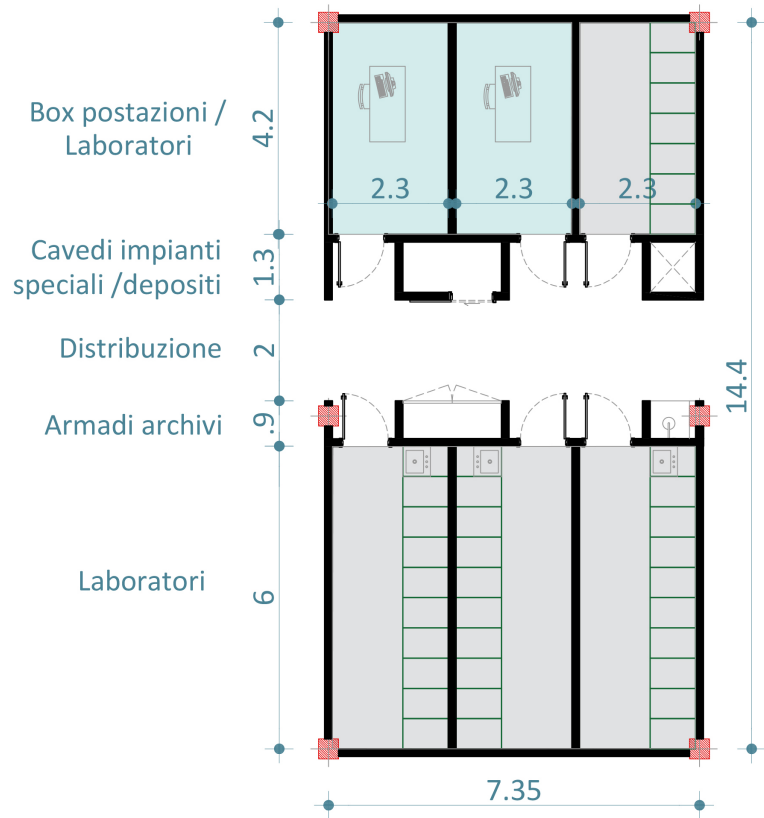
- Legenda**
1. Alloro (*Laurus Nobilis*)
 2. Camelia (*Camelia Japonica*)
 3. Rosmarino prostrato (*rosmarinus officialis prostratus*)
 4. Liriope (*Liriope muscari majestic*)
 5. Abelia (*Abelia Grandiflora*)
 6. Carice (*Carex morrowii*)
 7. Lamierino in acciaio brunito
 8. Pavimentazione drenante sopraelevato in piastrelle

ANATOMIA DELLA CELLULA



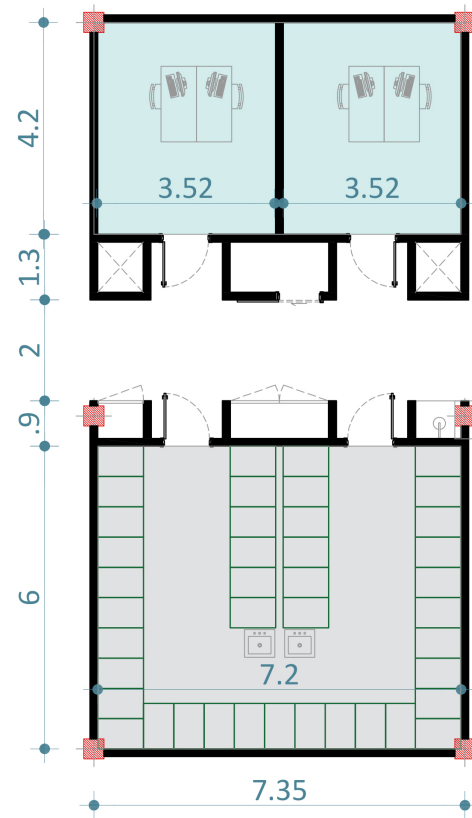
FLESSIBILITÀ DELLA CELLULA

CONFIGURAZIONE A:
nr.2 box singoli
nr.1 lab. 7 elemetni



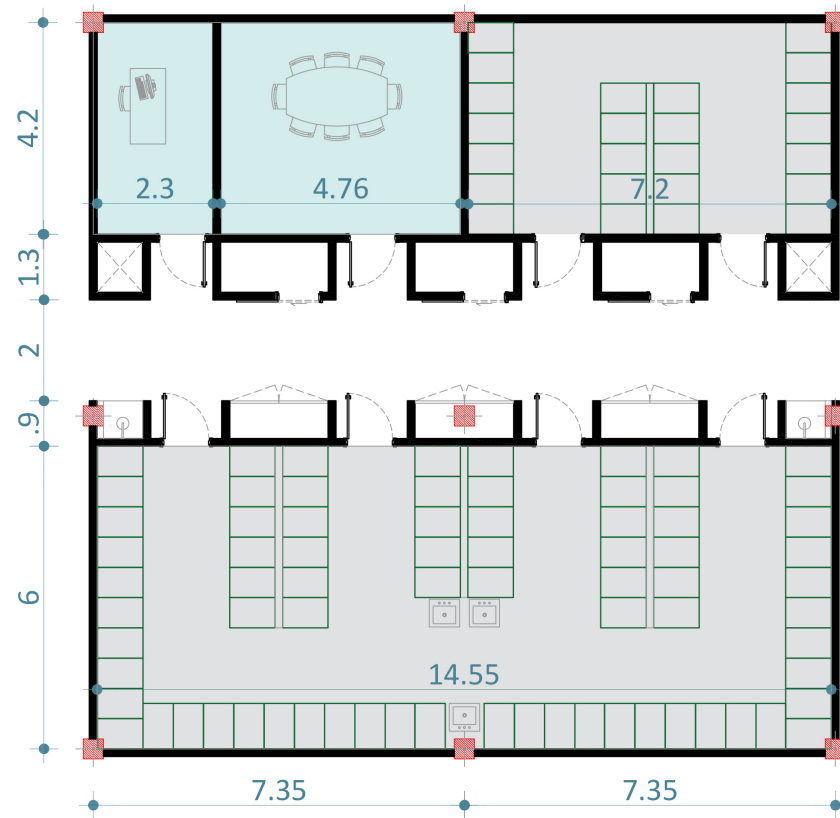
nr.3 laboratori 13.8 mq
10 elementi ciascuno

CONFIGURAZIONE B:
nr.2 box uffici doppio



nr.1 laboratorio 43 mq
41 elementi

AGGREGAZIONE DI CELLULE:
box ufficio - sala riunioni
laboratorio 30 mq 24 elementi



nr.1 laboratorio 87 mq
74 elementi



SALA POLIVALENTE

DETTAGLIO COSTRUTTIVO

1<< solai controterra:
magrone di sottofondazione, fondazione di tipo diretta a sezione quadrata, IGLU, soletta collaborante, guaina contro umidità di risalita ed anti-radon, isolamento in pannelli rigidi di xps, barriera al vapore, massetto in cls alleggerito per passaggio impianti, strato di finitura in resina cementizia su sottofondo di allettamento autolivellato.

2>< solaio interpiano (laboratori):
controsoffitto modulare ispezionabile in pannelli metallici, h 1m per passaggio libero degli impianti canalizzati e le tubazioni per i gas tecnici, solaio alveolare h 30cm, soletta collaborante, massetto in cls alleggerito per passaggio impianti, pavimento in PVC omogeneo ad alta densità antibatterico su sottofondo di allettamento autolivellato.

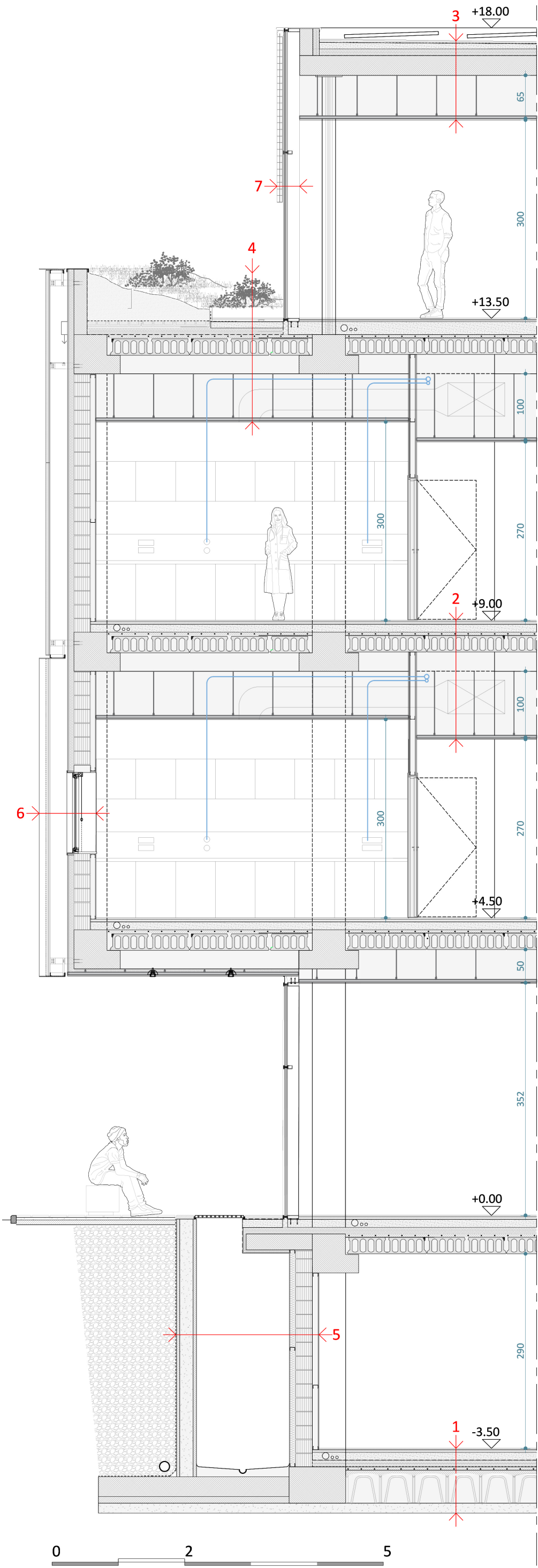
3>< solaio di copertura (sala eventi):
controsoffitto modulare ispezionabile in pannelli metallici microforati per prestazioni acustiche, h 65 cm per passaggio libero degli impianti canalizzati, soletta in calcestruzzo armato gettato in opera, barriera al vapore, isolamento in pannelli rigidi di xps, massetto delle pendenze in sabbia e cemento, doppio strato di guaina bituminosa, pavimento in piastrelle su sottofondo di allettamento, pannelli fotovoltaici.

4>< solaio di copertura (terrazza giardino)
controsoffitto modulare ispezionabile in pannelli di fibra minerale, h 70cm per passaggio libero degli impianti canalizzati e le tubazioni per i gas tecnici, solaio alveolare h 30cm, soletta collaborante, isolamento in pannelli rigidi di xps, massetto delle pendenze, doppioprato di buina bituminosa, pavimento sopraelevato i piastrelle, stratigrafia del tetto a giardino, tessuto non tessuto antiradice, giardino in terra confinata da lamieri in acciaio verniciato.

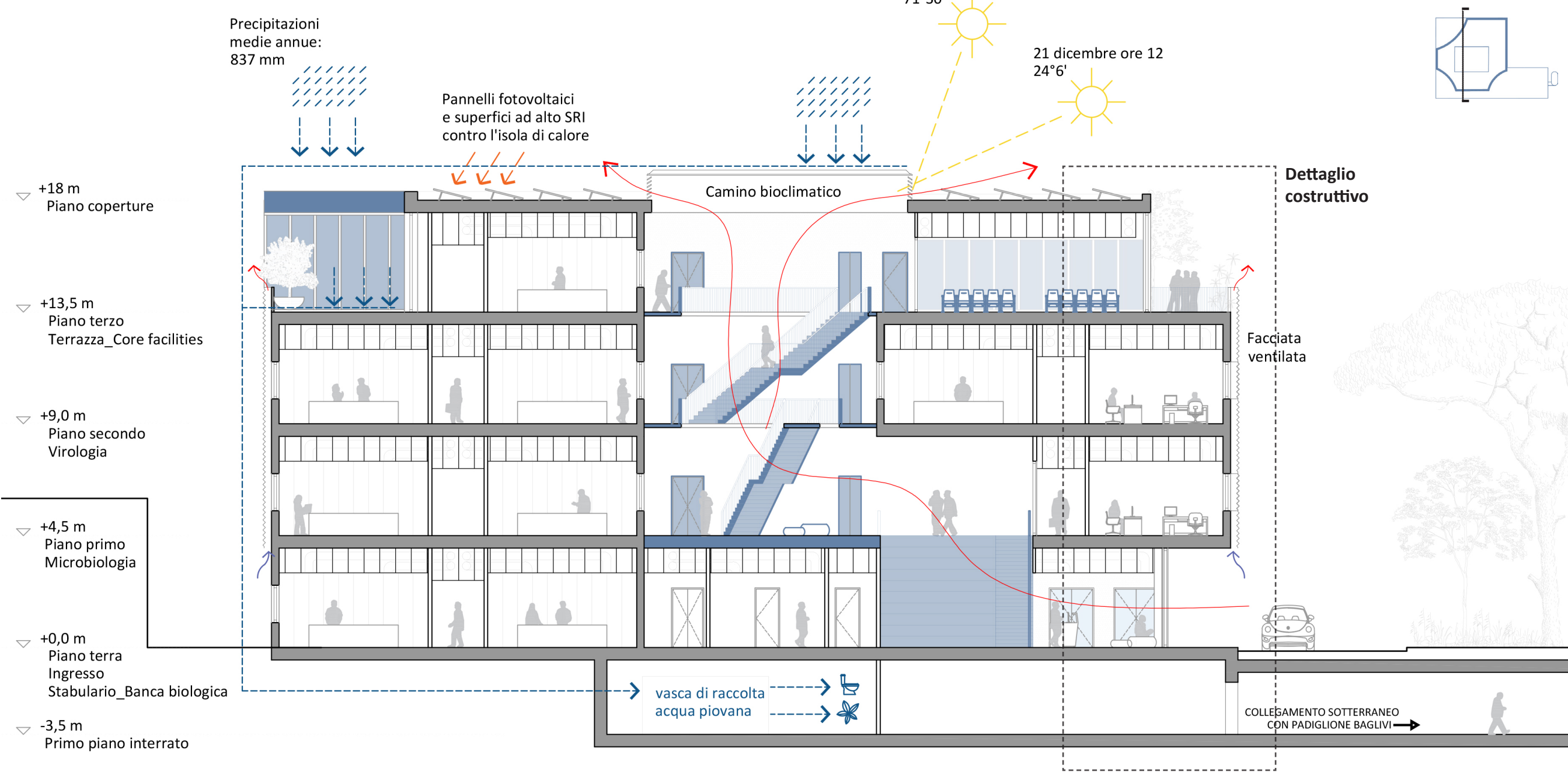
5>< parete controterra:
membrana bugnata di protezione alle strutture, parete perimetrale con doppio pannello prefabbricato in cemento completato con getto in opera di calcestruzzo, intercapedine, cappotto esterno in lastre idrorepellenti ed isolamento in lana minerale, muratura in blocchi di cls, controparete interna in lastre di cartongesso.

6>< pareti perimetrali (laboratori)
rivestimento di facciata in lamiera metallica microforata e pannelli di vetro retromalato, infisso a tagliotermico non aribile con sistema di oscuramento a tende blackout, cappotto esterno in fibra di legno, muratura in blocchi di laterizio alveolato, controparte interna per passaggio impianti.

7>< pareti perimetrali (laboratori)
schermatura esterna in lamelle di alluminio manovrabili, facciata continua vetrata in montanti e traversi.



STRATEGIA BIOCLIMATICA



CORTE DELLA RICERCA



ATRIO D'INGRESSO