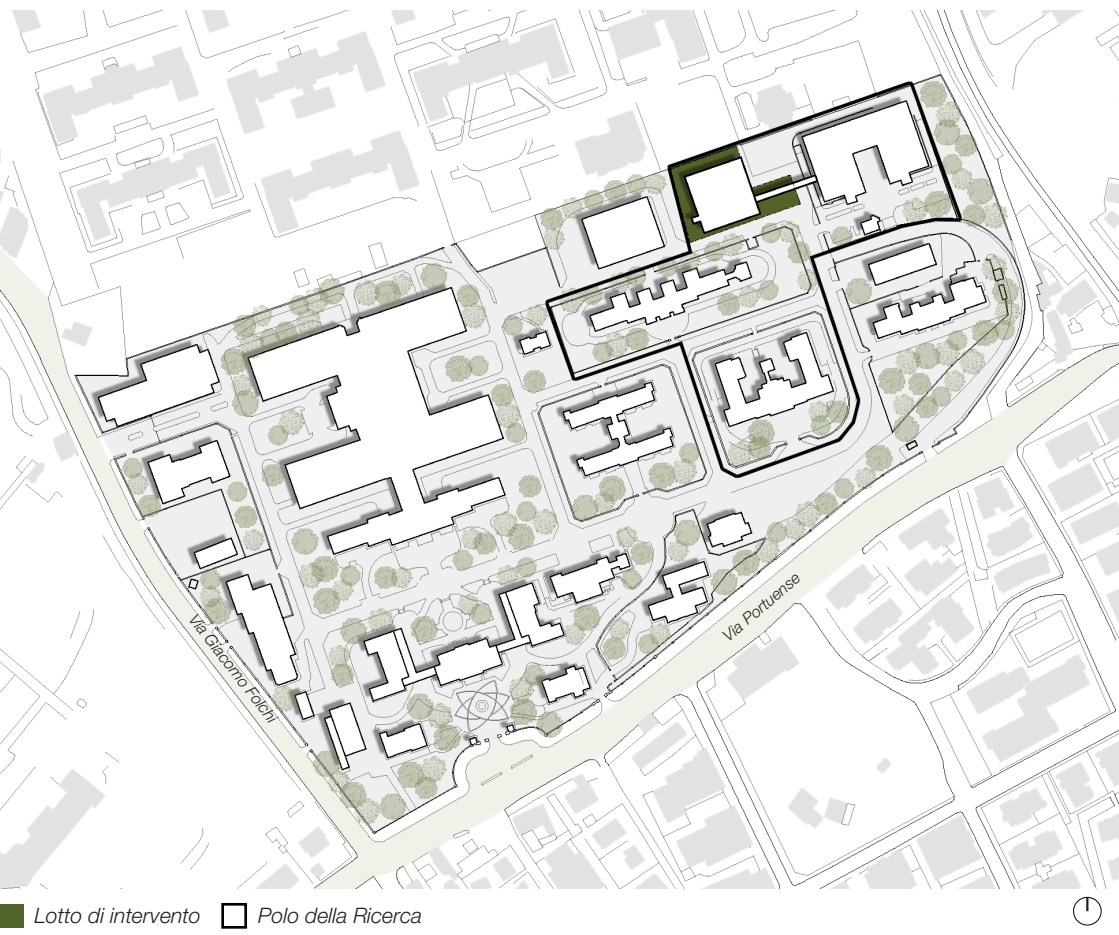
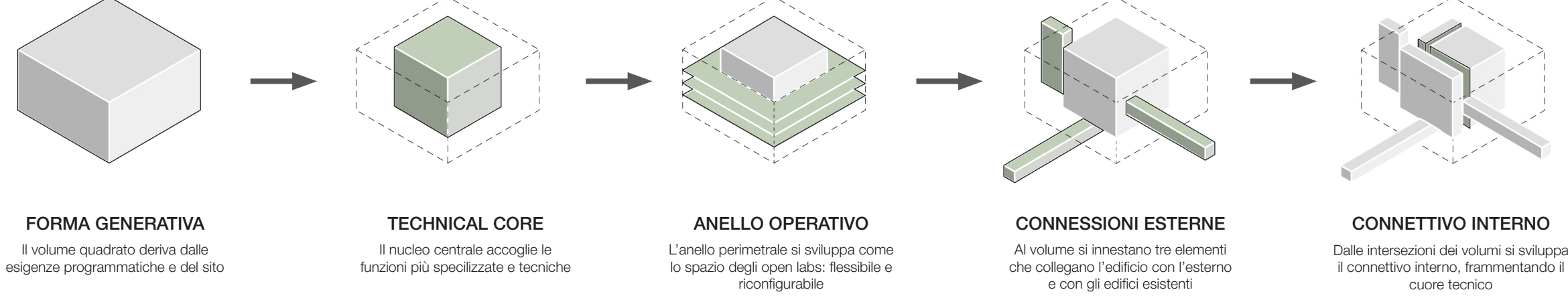


NUOVO POLO DELLA RICERCA RITA LEVI MONTALCINI

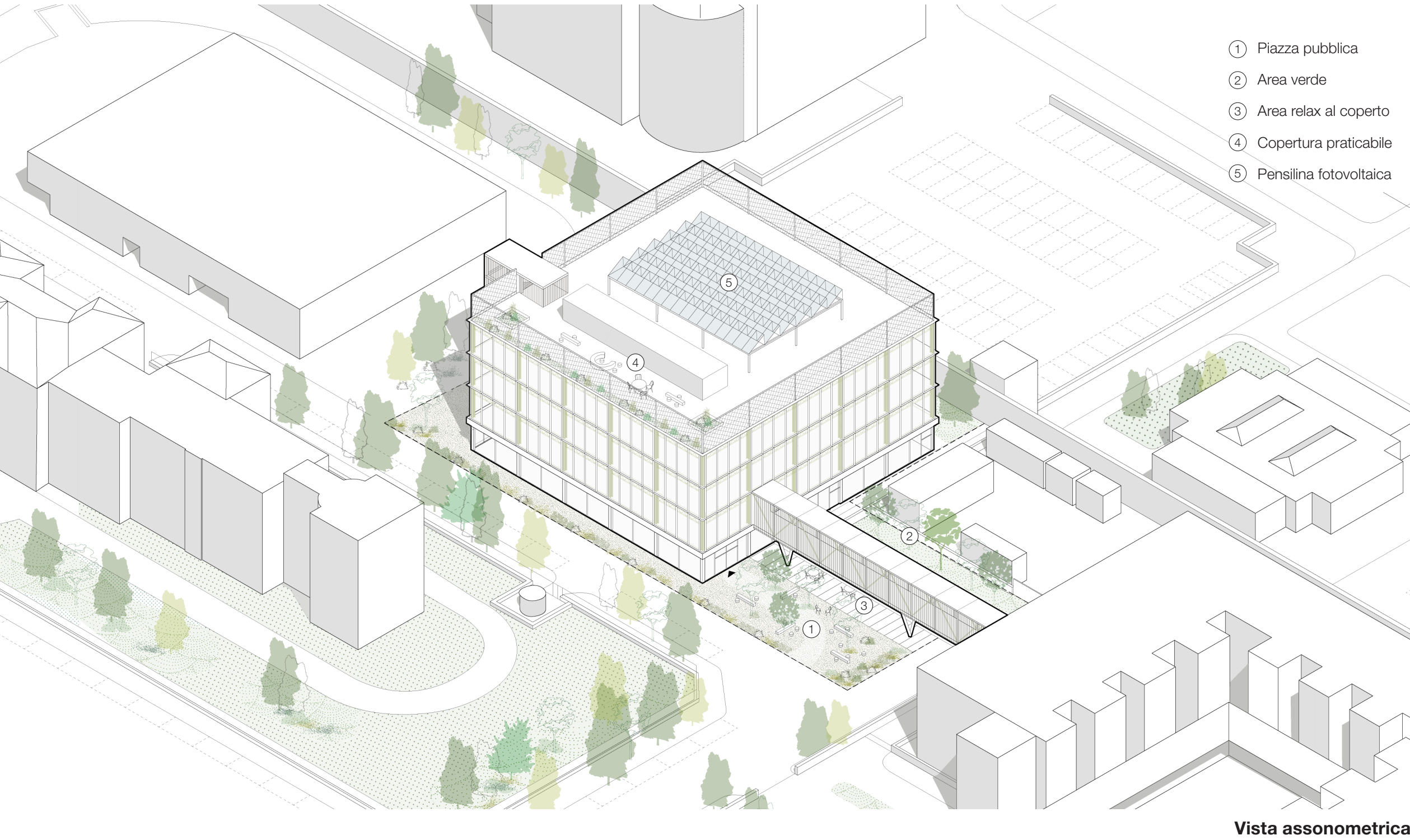
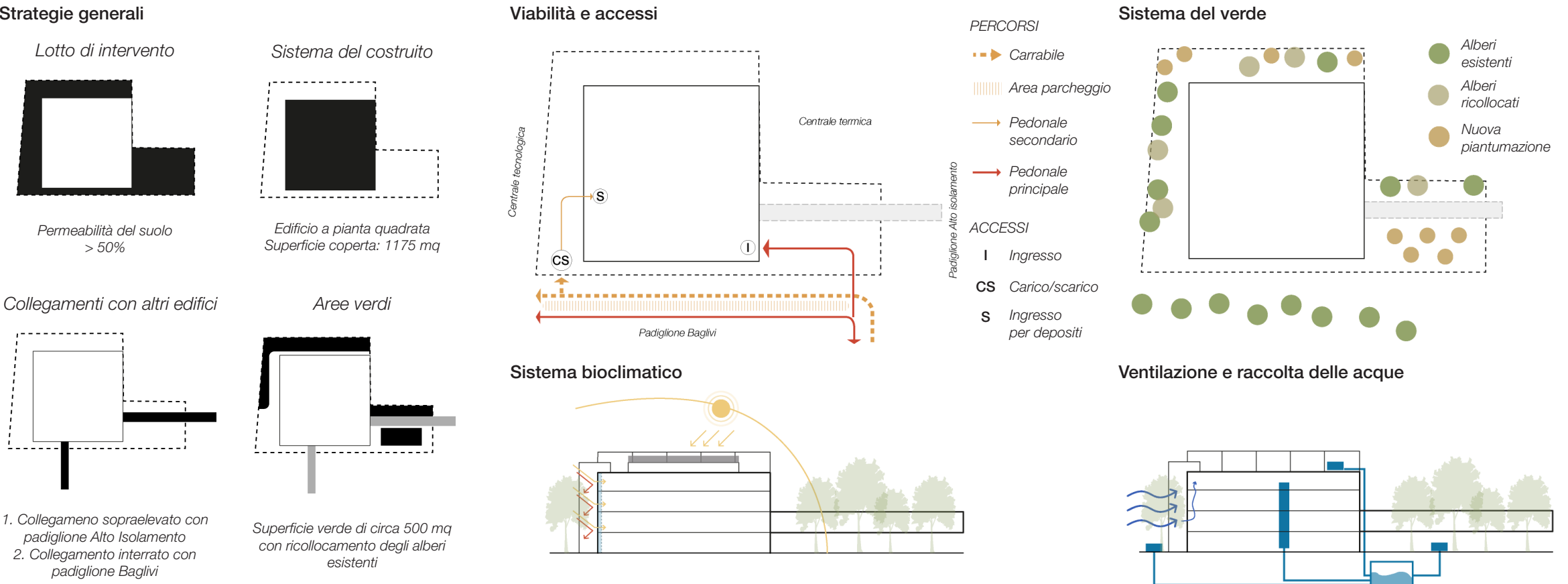
All'interno del futuro Polo della Ricerca "Rita Levi Montalcini", il nuovo edificio accoglierà i Laboratori di Virologia e Microbiologia, configurandosi come nucleo operativo e simbolico di un ecosistema scientifico integrato, sinergico e multidisciplinare. L'impianto architettonico prende ispirazione dalla struttura del sistema nervoso rappresentata da R. L. Montalcini (Cancer Research, 1954): un nucleo tecnico centrale compatto, dedicato alle funzioni specialistiche, e un anello perimetrale, flessibile, destinato agli open labs, che ne richiama le connessioni sinaptiche. L'edificio, con una superficie coperta di 1175 mq, si sviluppa su quattro livelli fuori terra ed è connesso agli altri padiglioni tramite una passerella al primo piano e un tunnel al piano interrato. Il progetto si inserisce in un più ampio disegno di rigenerazione green, promuovendo sostenibilità, innovazione e continuità operativa tra le strutture esistenti.



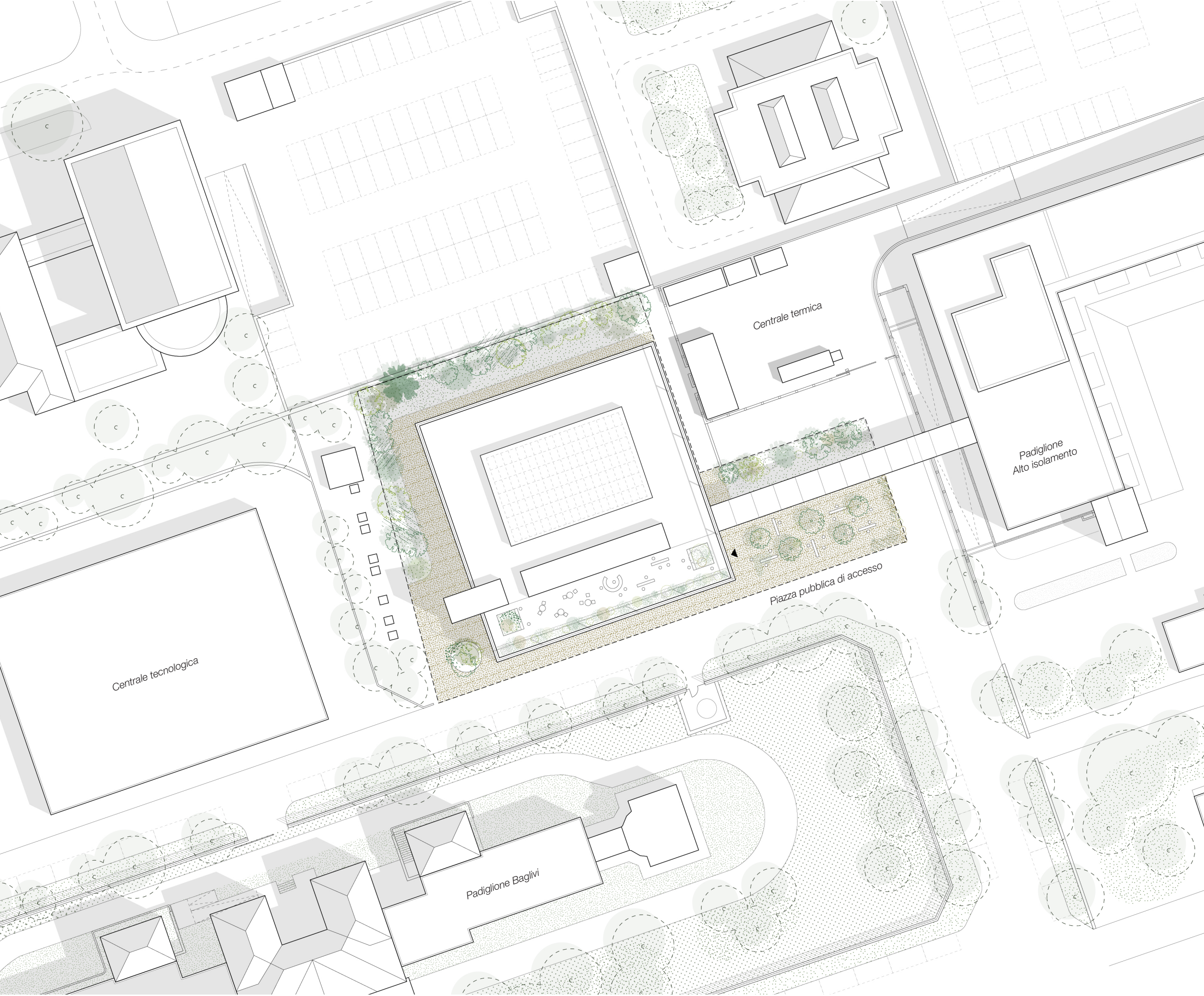
GENESI ARCHITETTONICA



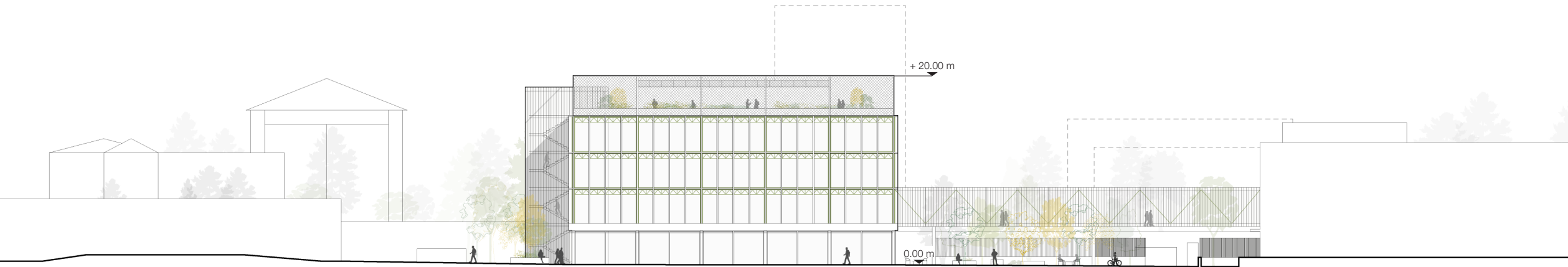
STRATEGIE DEL LOTTO DI INTERVENTO



Vista assonometrica



Planivolumetrico - Scala 1:500



Profilo Sud-Est - Scala 1:500