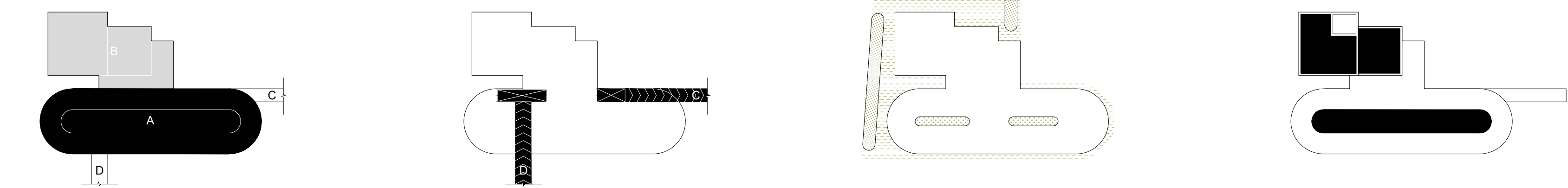


Masterplan - Scala 1:500



Composizione del nuovo edificio Collegamenti con gli edifici esistenti dedicati alla ricerca Isole verdi con alberi esistenti, pavimentazione drenante e aree verdi interne Riqualificazione Green - Superfici fotovoltaiche

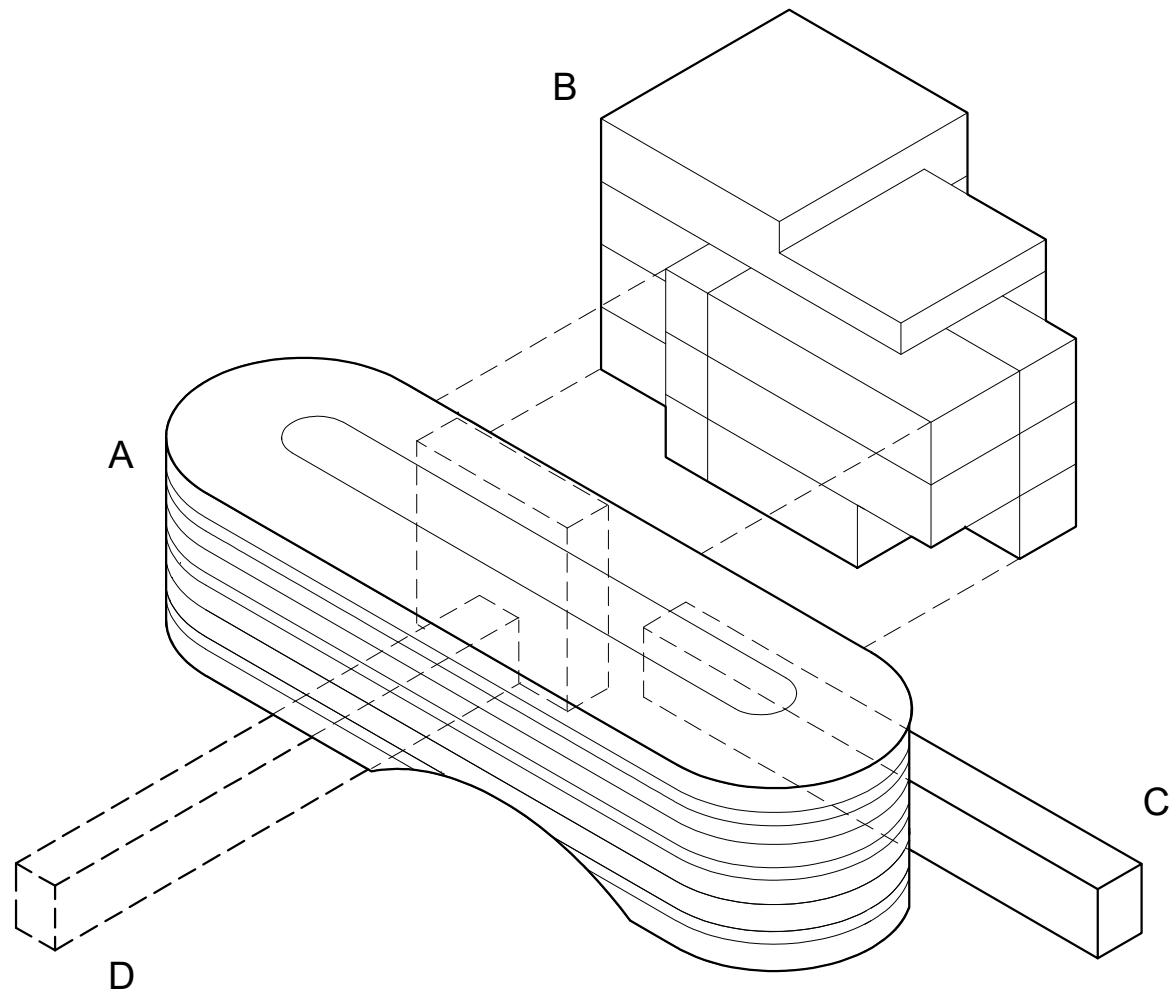
Schemi progettuali



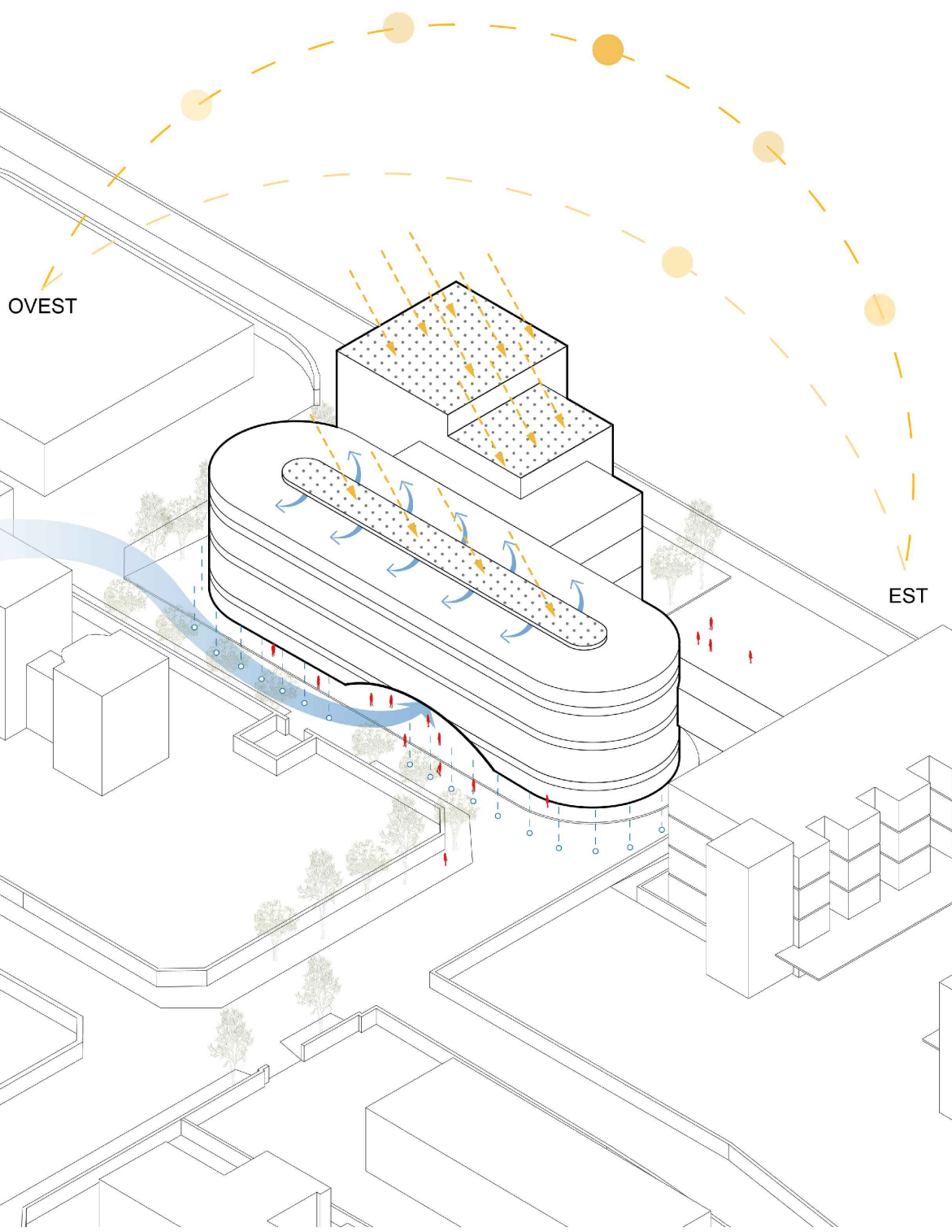
Vista renderizzata

L'idea architettonica si concentra sull'identificazione di cinque tematiche principali:

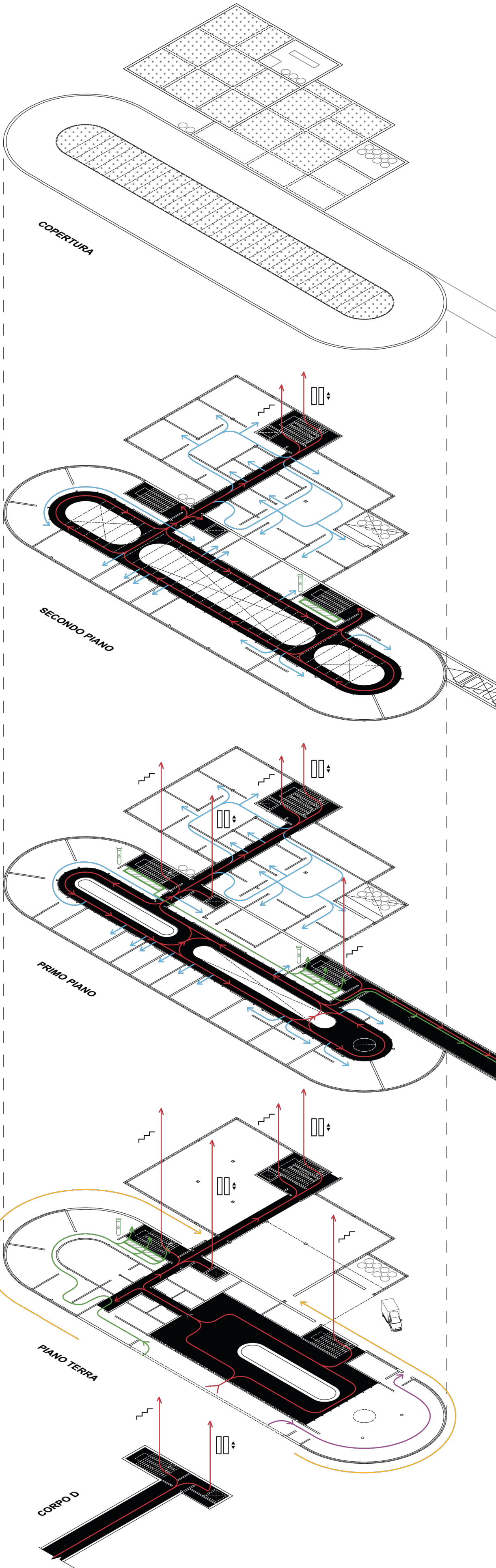
- 1) L'edificio è organizzato secondo un sistema strutturale in acciaio che garantisce l'organizzazione di un "cantiere leggero" e una conseguente riduzione dei tempi di costruzione.
- 2) La maglia strutturale regolare, organizzata secondo un passo strutturale di dimensioni contenute, è la migliore risposta dal punto di vista sia dal punto di vista economico che antisismico.
- 3) La riduzione delle superfici in elevazione garantisce valori ottimali di prestazioni termiche e un elevato contenimento dello scambio termico.
- 4) Lo sviluppo su tre livelli garantisce un sistema distributivo ottimale e un aumento della sicurezza d'uso da parte dei diversi utenti. Un grande vuoto verticale connette visivamente tutti i laboratori.
- 5) Il carattere innovativo dell'edificio, sia dal punto di vista architettonico che tecnico, permette l'inserimento, all'interno del sistema ambientale circostante di elevato pregio, con un'elevata riduzione del suo impatto visivo e ambientale.



Composizione volumetrica



Riqualificazione Green



Schema dei flussi