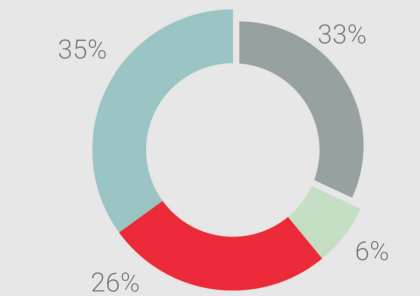


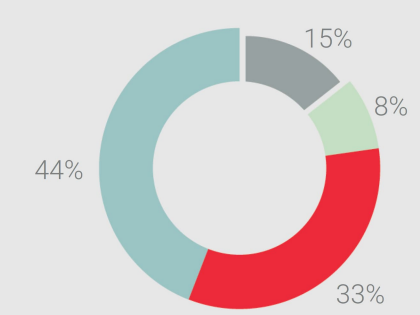
Sostenibilità

Il nuovo laboratorio utilizza fonti rinnovabili (aria/acqua e geotermia), distribuzione termica a portata variabile e un impianto fotovoltaico. Sistemi HVAC con filtri HEPA garantiscono biosicurezza e comfort. È inoltre previsto il recupero e il riutilizzo delle acque piovane per usi non potabili.

Fonti energetiche utilizzate per il fabbisogno complessivo

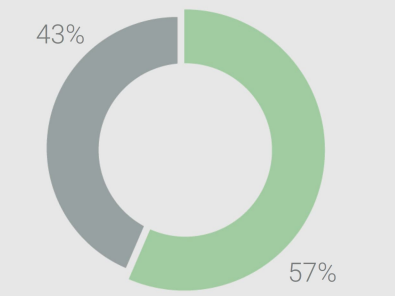


Fonti energetiche utilizzate per il fabbisogno di climatizzazione

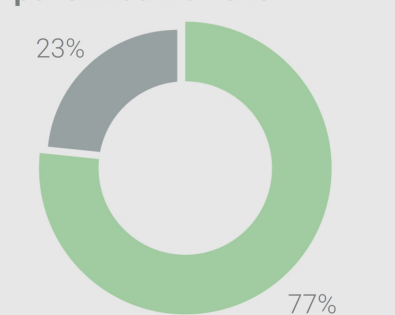


Geotermia
Aerotermia
Fotovoltaico
Energia el. da rete

Fonti energetiche rinnovabili sul fabbisogno complessivo



Fonti energetiche rinnovabili sul fabbisogno energetico per climatizzazione



Fonti energetiche rinnovabili
Fonti energetiche non rinnovabili

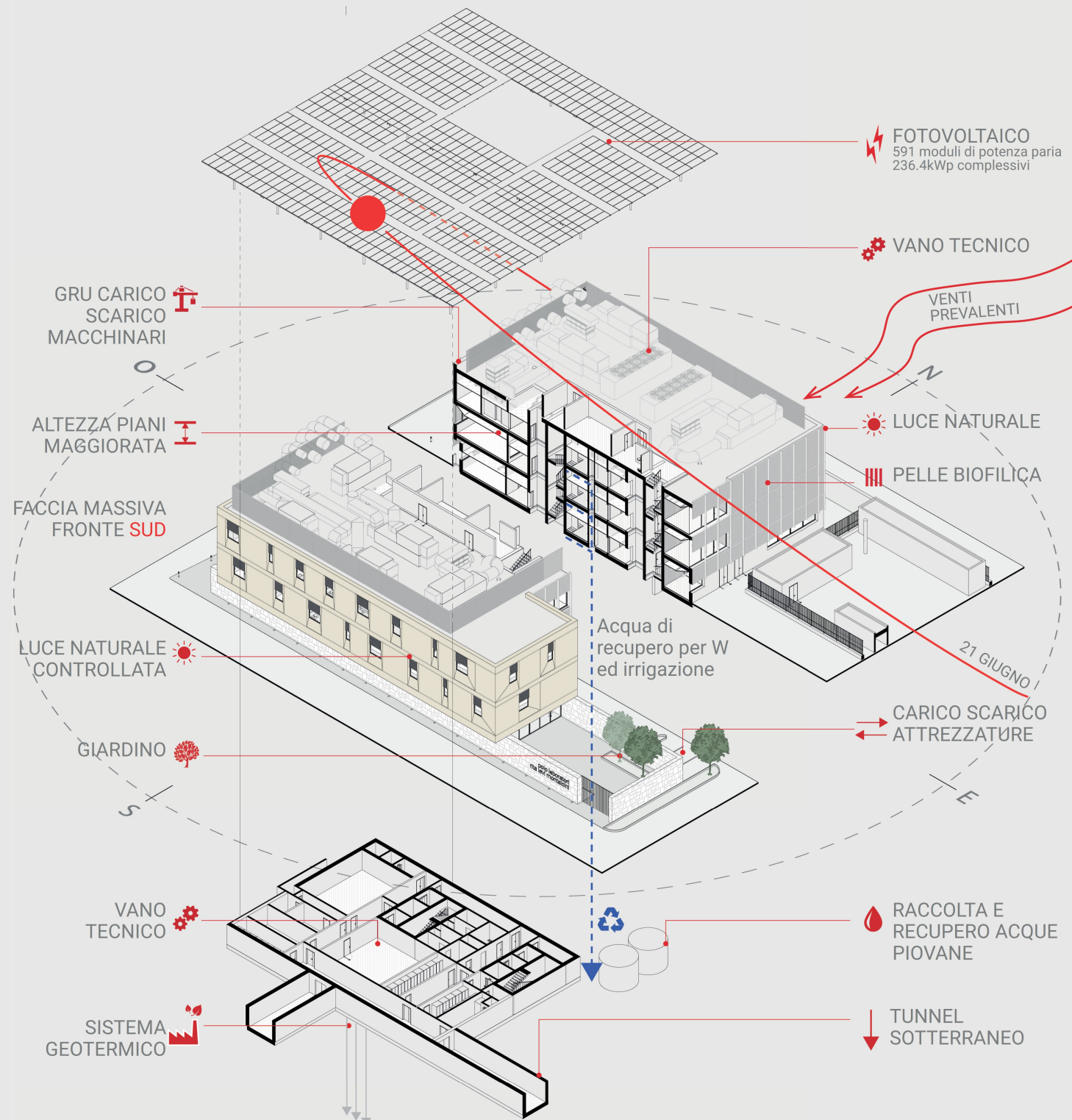


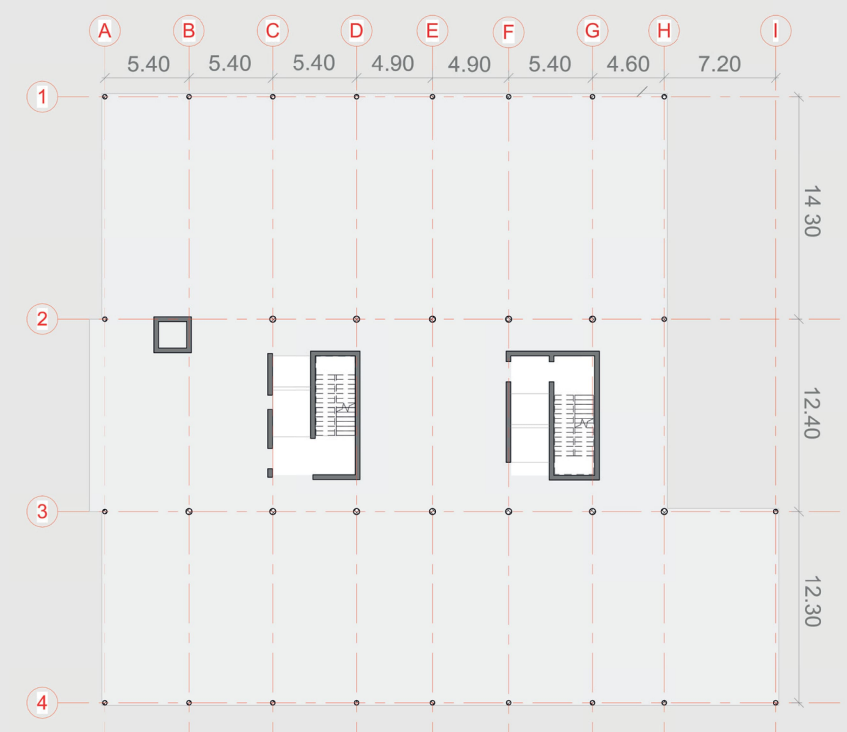
Diagramma sostenibilità

Scelte strutturali

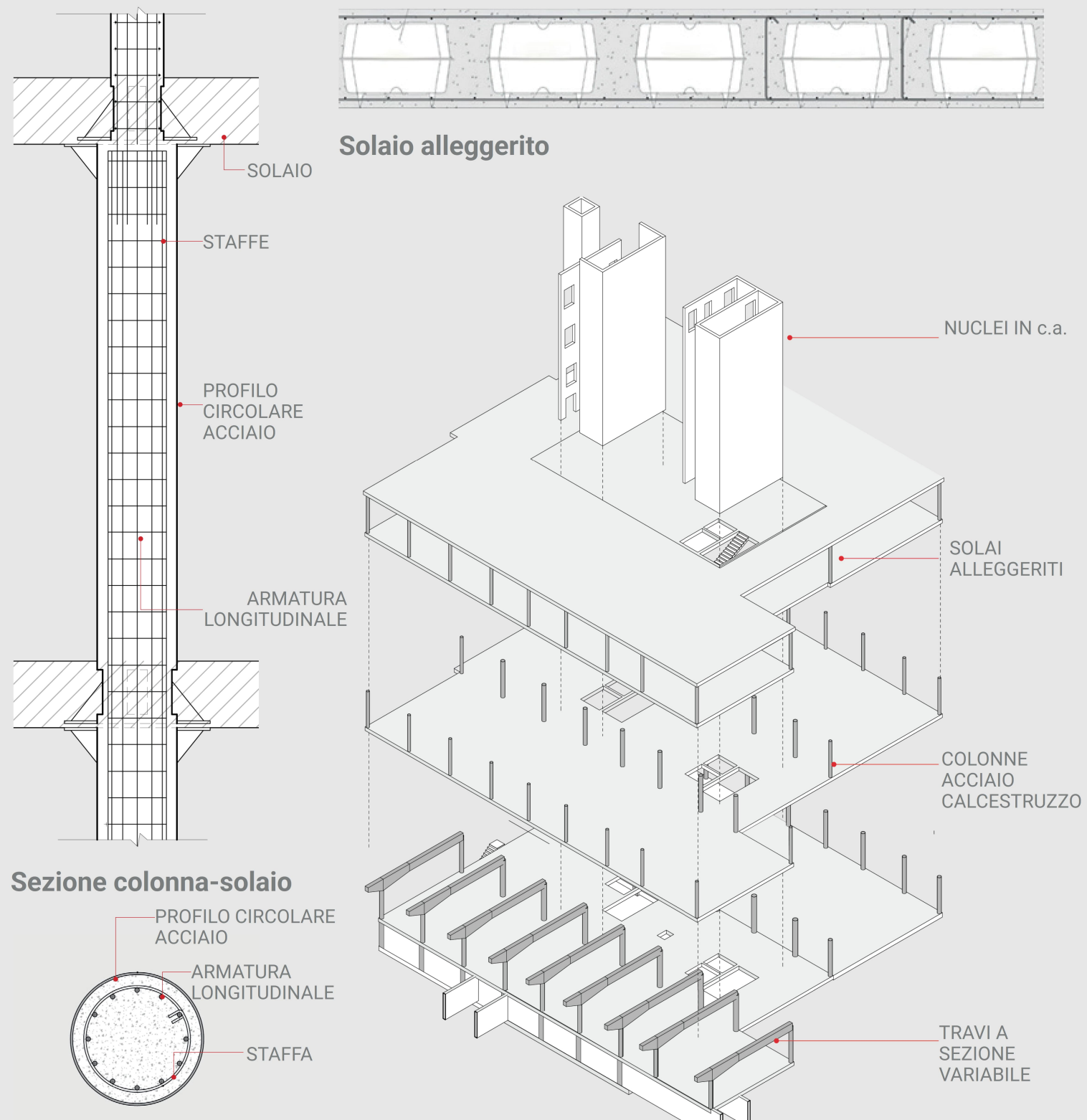
Il progetto prevede elementi strutturali verticali in sezione composta acciaio-calcestruzzo e orizzontamenti costituiti da piastre in c.a. con elementi di alleggerimento, dimensionati per un carico variabile di 10 kN/mq. Questa tecnologia consente ambienti spaziosi, pertanto ampia flessibilità sia nel posizionare i laboratori, completi di macchinari, sia per una futura redistribuzione degli spazi interni. La scelta garantisce la gestione dei flussi del personale e dei materiali.

Risparmio calcestruzzo

-35%



Schema maglia strutturale



Sezione colonna

Diagramma strutturale

LEGENDA FLUSSI

- PERSONALE LABORATORIO
- TECNICI MANUTENTORI
- MATERIALI E REAGENTI PULITI
- RIFIUTI BIOLOGICI
- ASCENSORE PULITO
- ASCENSORE SPORCO
- ASCENSORE PERSONALE
- ASCENSORE AREA BLS-3
- MONTACARICHI CAMPIONI BIOLOGICI
- ACCESSI
- VIE DI ESODO
- USCITA DI SICUREZZA



Pianta piano secondo

MATERIALI INTERNI

- Controsoffitto sigillato con dogatura di composito di legno e polimeri
- Controsoffitto sigillato in quadrotti tecnici dimensioni 60*30 cm
- Pavimenti in resina RAL 7044 e RAL 9002
- Infissi interni in tubolare di alluminio RAL 7044
- Intonaco interno rasatura bianco lavabile NCS S_1002-Y50R_in
- Carpenteria metalliche RAL 7044
- Accenti cromatici NCS S_3010-B30G



SPAZIO RELAX



SALA POLIFUNZIONALE



RECEPTION



LABORATORI CORE FACILITIES