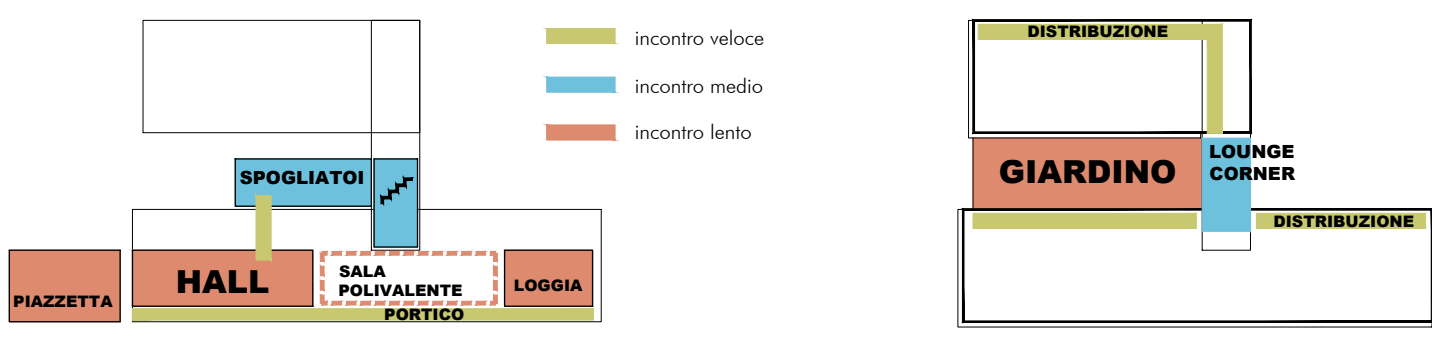
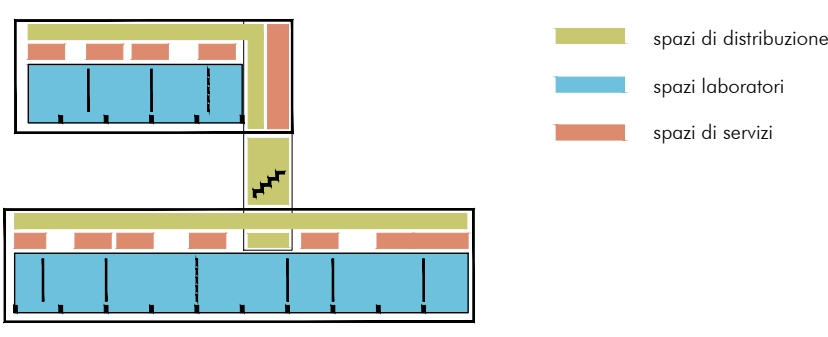


SPAZI DI INCONTRO E SOCIALIZZAZIONE



Un edificio con funzioni di Ricerca e Analisi si fonda sullo scambio della conoscenza. Anche per questo motivo il progetto si preoccupa di dotare la struttura di una successione di luoghi con carattere e peculiarità propri, capaci di creare occasioni diverse di socializzazione. A partire dai percorsi esterni: un sistema di piazza alberata, portico e logge, fornisce luoghi ombreggiati e protetti. La hall si dilata in una grande sala polivalente utilizzabile per usi anche diversi come meetings, formazione, eventi. I corridoi sono luoghi di incontro veloce, caratterizzati dalla luce filtrata da aperture aperte sulle chiome degli alberi. I Lounge Corner ad ogni piano si affacciano al Giardino Pensile, luogo del caffè, occasione per una boccata d'aria in un giardino di piante aromatiche. Un percorso nel verde, con una geometria da cercare e indovinare...

FLESSIBILITA' FUNZIONALE



La struttura modulare e lo schema previsto permettono una grande flessibilità nell'adattamento alle necessità attuali e future, come agli sviluppi tecnologici del lavoro di analisi. Le partizioni sono create con pareti a secco o pareti mobili trasparenti/opache. Gli impianti seguono lo stesso schema compositivo degli interni, permettendo l'accesso immediato delle tubazioni al piano tecnico in copertura.



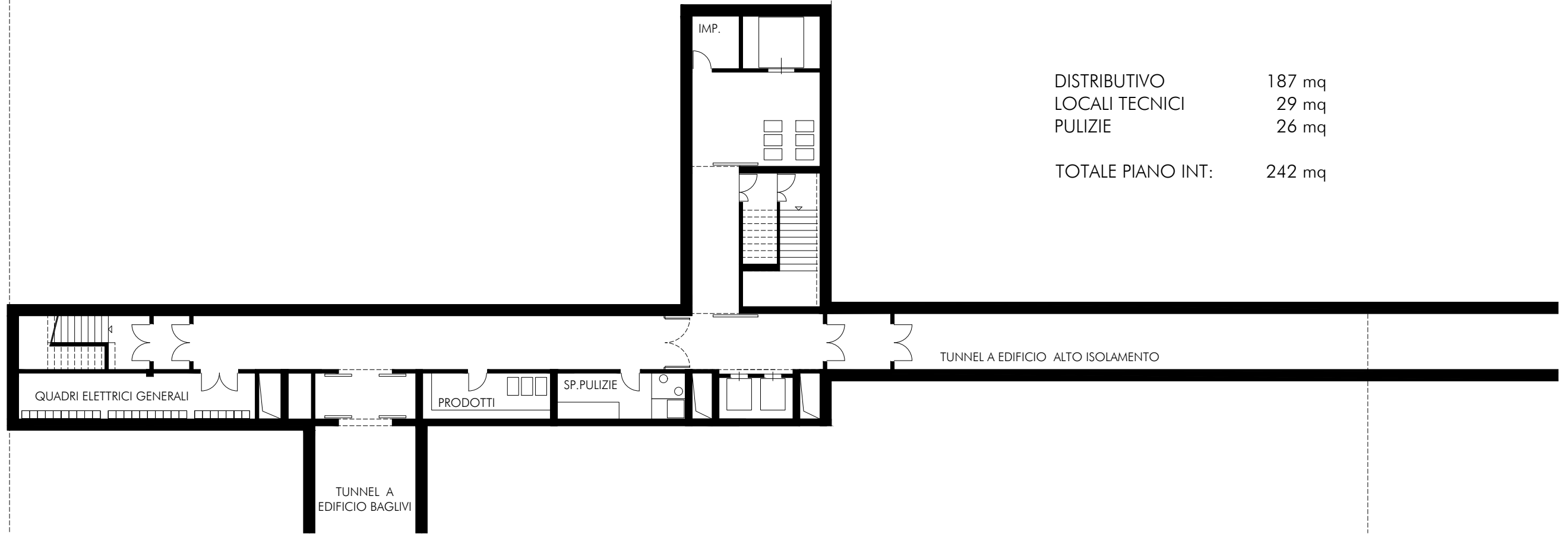
Il nuovo Polo dei Laboratori è rappresentato da questo nuovo edificio, trasparente ma protetto. Accogliente nei suoi spazi di rappresentanza e altamente prestazionale nei luoghi della ricerca. Manifesto di una struttura pulsante di infiniti saperi, che concorrono ordinati per la crescita comune, per il realizzarsi del bene comune.



La sala polivalente è un luogo aperto verso il Polo della Ricerca utilizzabile per eventi di tutto il campus. Affacciato sul verde del viale alberato e più in là verso l'edificio Baglivi diviene AGORA, spazio pulsante e aperto alla comunità, ideale per formazione ed incontri degli stakeholders. Ma è anche una parte di edificio flessibile, collegabile con l'interno dell'edificio per usi d'emergenza in caso di crisi pandemiche, dotato di tutte le predisposizioni impiantistiche per funzionare come ulteriore spazio hub, connessione fra attività interne ed esterne all'edificio laboratorio.



PIANTA PIANO TERRA scala 1/200



PIANTA PIANO INTERRATO scala 1/200



SEZIONE TRASVERSALE 2 e PROSPETTO OVEST scala 1/200



SEZIONE TRASVERSALE 1 scala 1/200