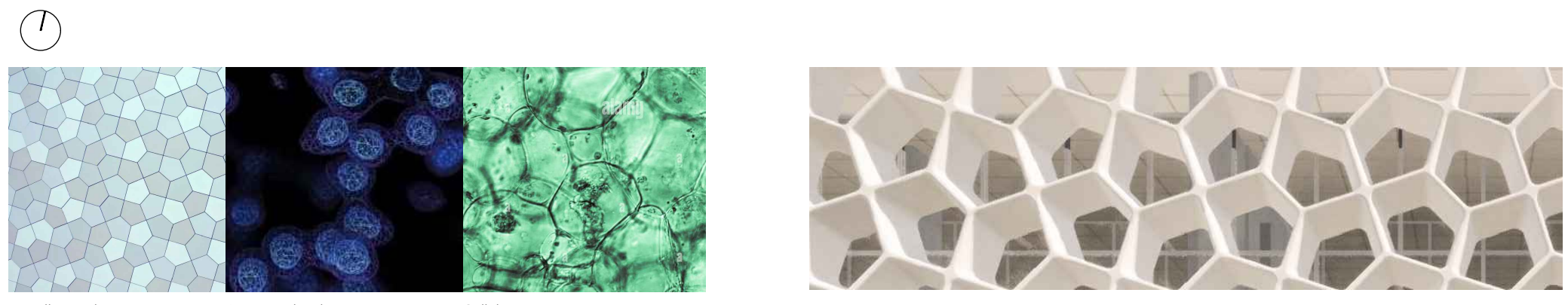
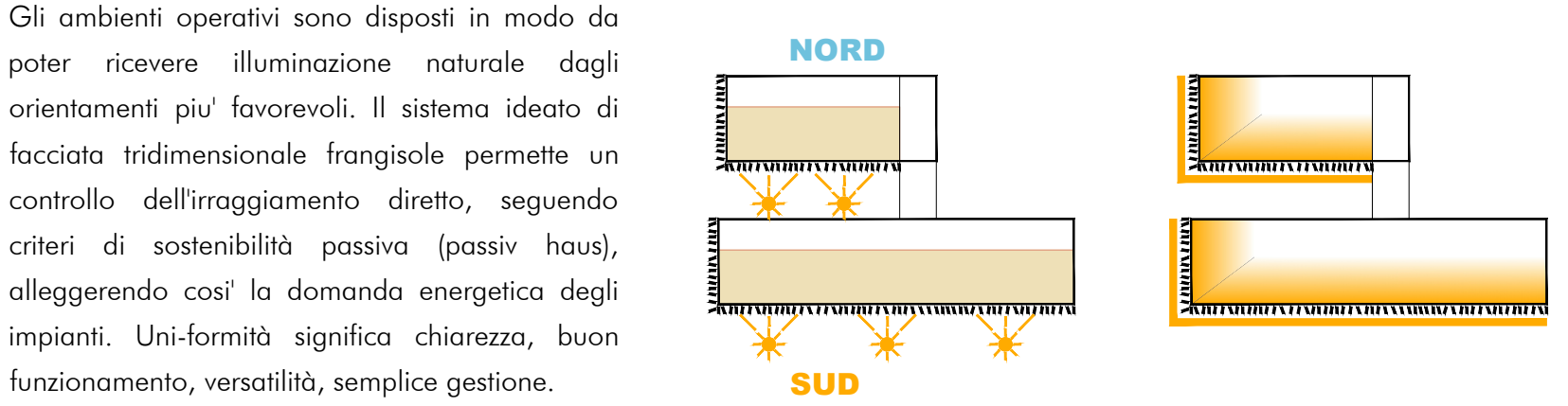
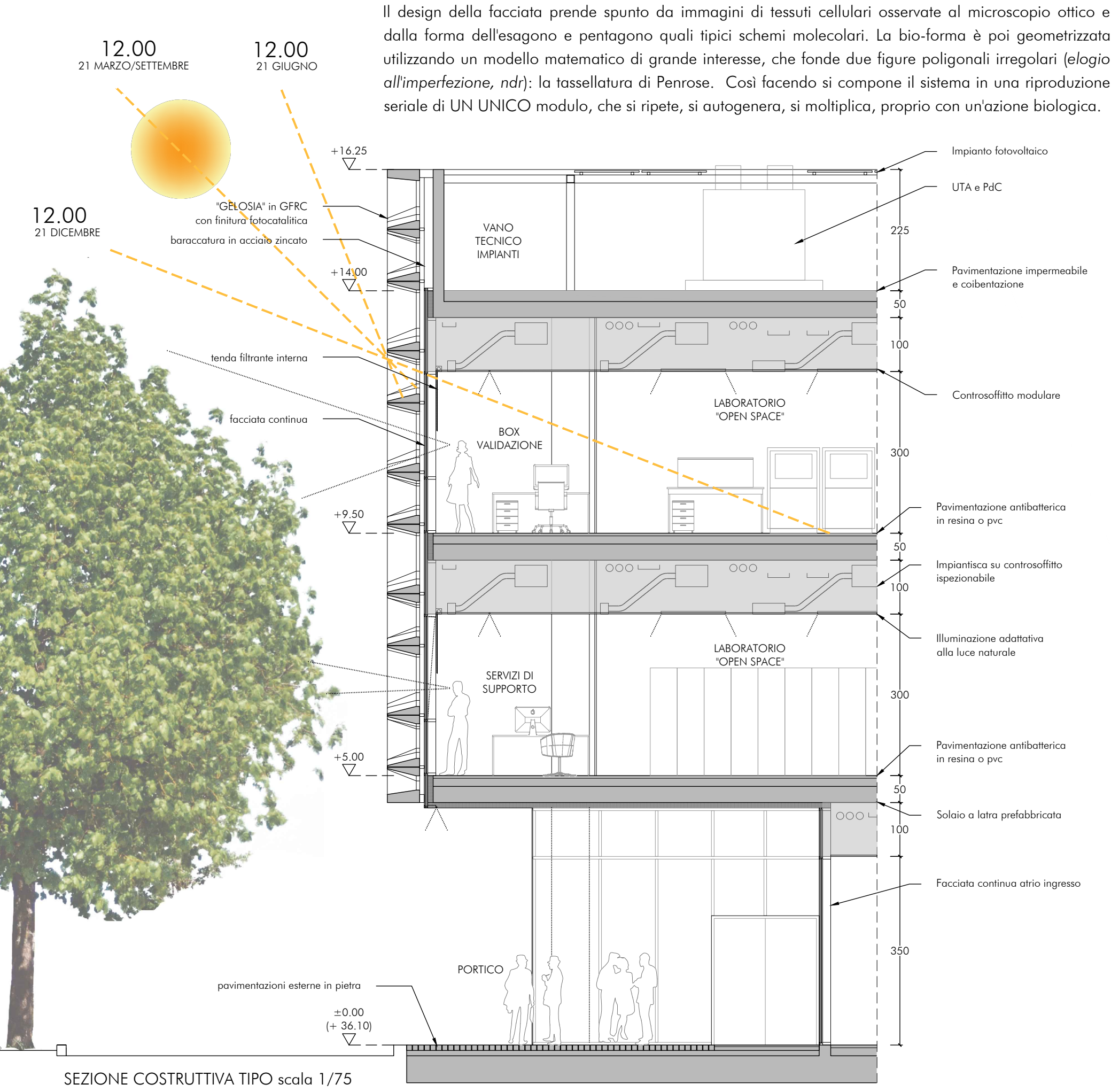


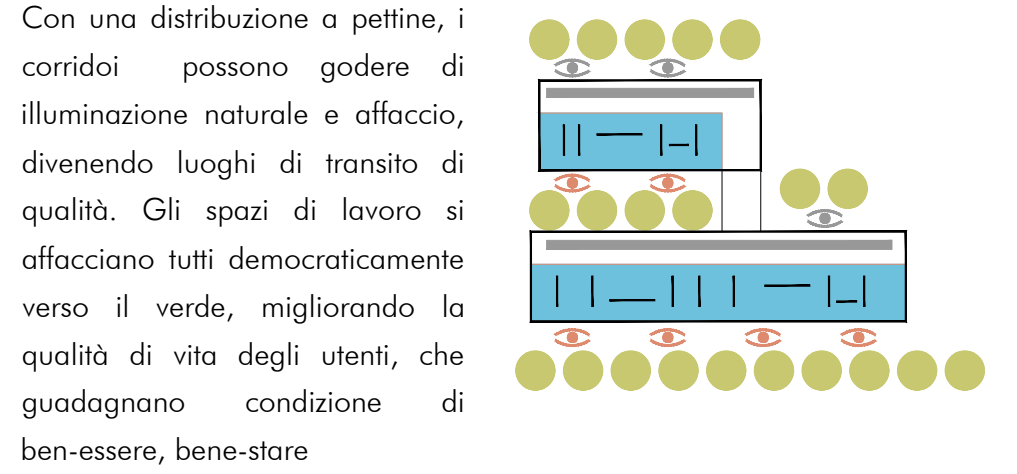
INQUADRAMENTO PLANIVOLUMETRICO scala 1/500



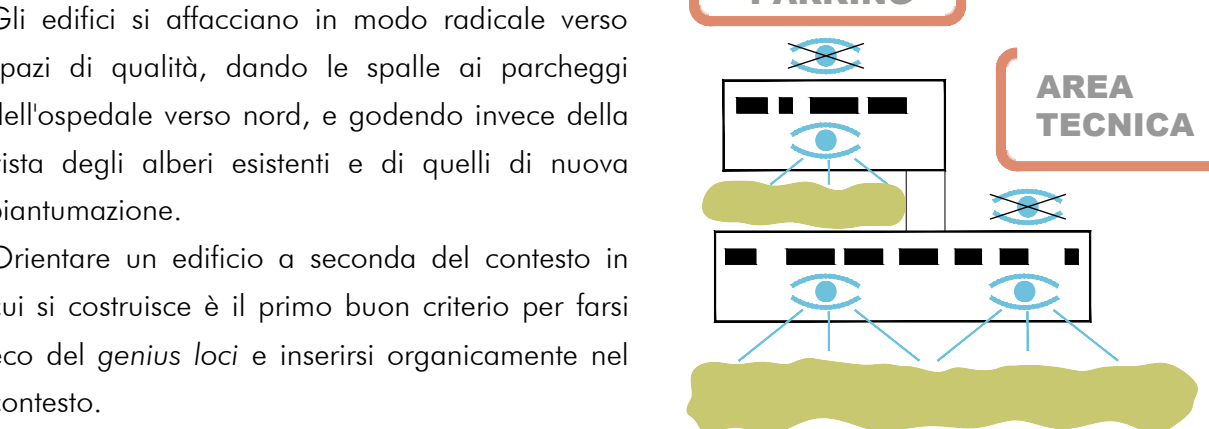
Tassellatura di Penrose Atomo molecolare Cellula eucariote



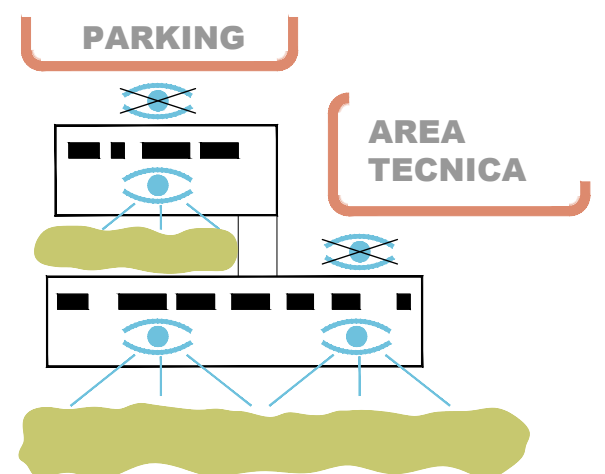
Gli ambienti operativi sono disposti in modo da poter ricevere illuminazione naturale dagli orientamenti piu' favorevoli. Il sistema ideato di facciata tridimensionale frangisole permette un controllo dell'irraggiamento diretto, seguendo criteri di sostenibilit  passiva (passiv haus), alleggerendo cos  la domanda energetica degli impianti. Uni-formit  significa chiarezza, buon funzionamento, versatilit , semplice gestione.



Con una distribuzione a pettine, i corridoi possono godere di illuminazione naturale e affaccio, divenendo luoghi di transito di qualit . Gli spazi di lavoro si affacciano tutti democraticamente verso il verde, migliorando la qualit  di vita degli utenti, che guadagnano condizione di ben-essere, bene-stare



Gli edifici si affacciano in modo radicale verso spazi di qualit , dando le spalle ai parcheggi dell'ospedale verso nord, e godendo invece della vista degli alberi esistenti e di quelli di nuova piantumazione. Orientare un edificio a seconda del contesto in cui si costruisce   il primo buon criterio per farsi eco del *genius loci* e inserirsi organicamente nel contesto.



**PARKING**  
**AREA TECNICA**

