

PIANTA PIANO -2 - Q.TA -5.94, scala 1:340

- 1 Atri di piano, servizi igienici e distribuzione 250 mq
- 2 Magazzini 36 mq
- 3 Locali tecnici 860 mq
- 4 Galleria di connessione con il padiglione Baglivi

PIANTA PIANO -1 - Q.TA -2.97, scala 1:340

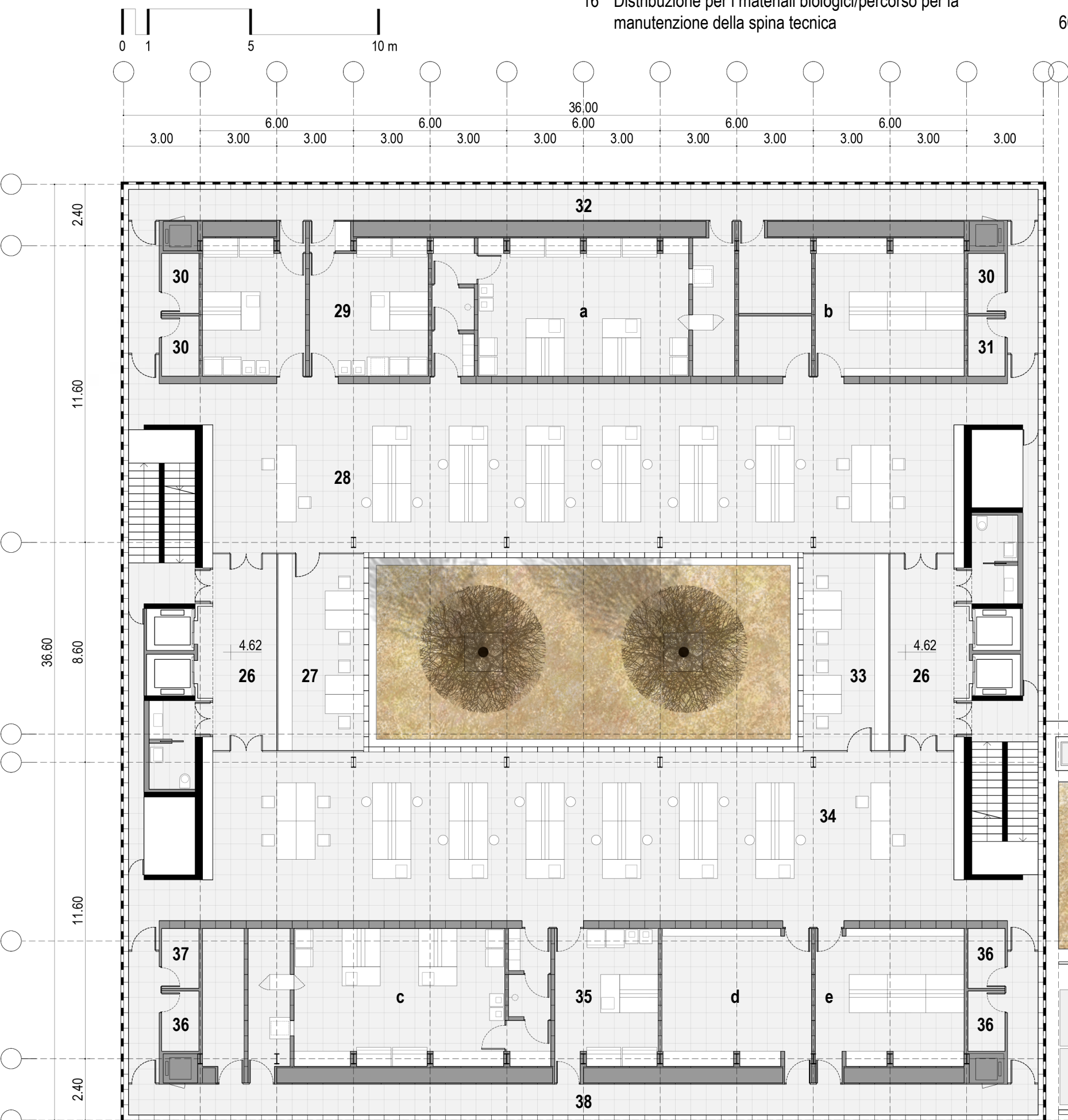
- 5 Atri di piano, servizi igienici e distribuzione 135 mq
- 6 Mezzanino filtrato per la distribuzione dei materiali biologici dalla Biobanca e dallo Stabulario ai sistemi di connessione verticale 540 mq
- 7 Galleria di connessione con l'edificio Alto Isolamento

PIANTA PIANO +2 - Q.TA 4.62, scala 1:340

- 8 Atri di piano, servizi igienici e distribuzione ai laboratori MICROBIOLOGIA - LABORATORIO DI BIOLOGIA MOLECOLARE 474 mq
- 9 Box di refeztazione e validazione 30 mq
- 10 Laboratorio in open space 200 mq
- 11 Spazi e laboratori di supporto inclusa Core Facility da 65 mq 184 mq
- 12 Distribuzione per i materiali biologici/percorso per la manutenzione della spina tecnica 60 mq
- 13 Box di refeztazione e validazione VIROLOGIA - LABORATORIO DI BIOLOGIA MOLECOLARE (P2) 474 mq
- 14 Laboratorio in open space 30 mq
- 15 Spazi e laboratori di supporto inclusi laboratorio di colture cellulari da 70 mq e Core Facility da 50 mq 200 mq
- 16 Distribuzione per i materiali biologici/percorso per la manutenzione della spina tecnica 184 mq
- 17 Distribuzione per i materiali biologici/percorso per la manutenzione della spina tecnica 60 mq

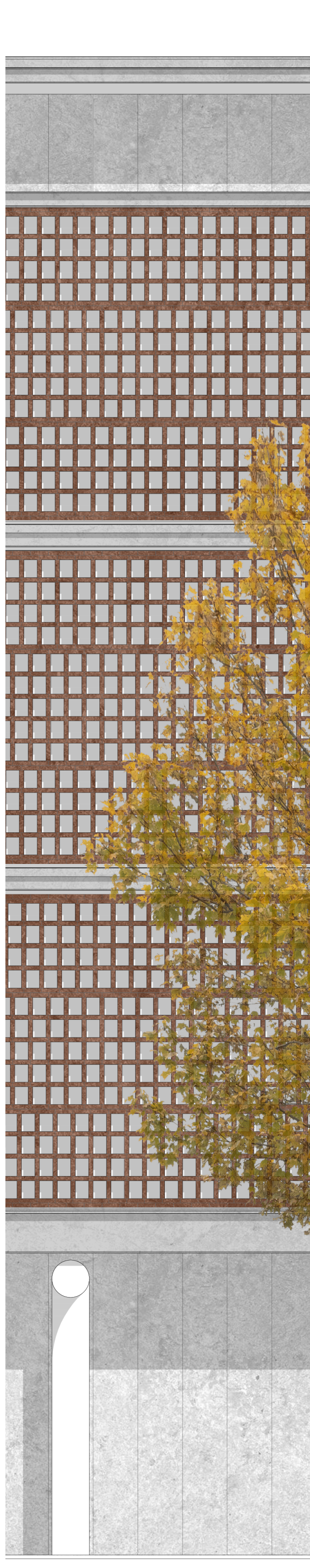
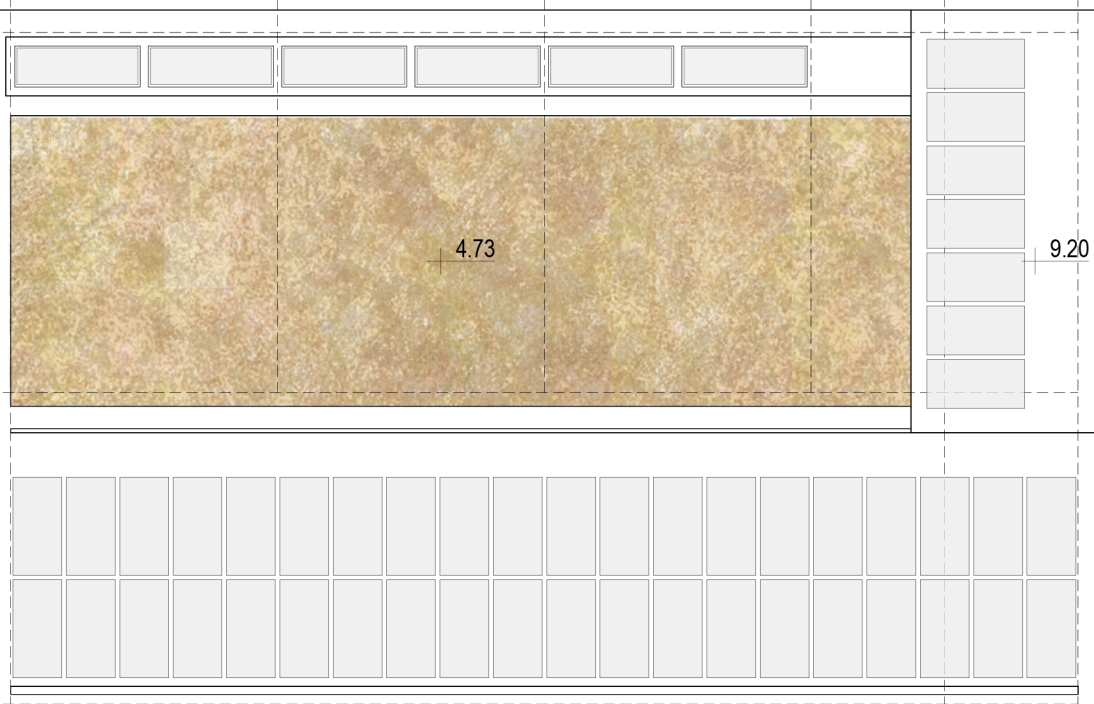
PIANTA PIANA PIANO +3 - Q.TA 9.24, scala 1:340

- 17 Atri di piano, servizi igienici e distribuzione ai laboratori MICROBIOLOGIA - LABORATORIO DI SIEROLOGIA 65 mq
- 18 Box di refeztazione e validazione 474 mq
- 19 Laboratorio in open space 30 mq
- 20 Spazi e laboratori di supporto inclusa Core Facility da 65 mq 30 mq
- 21 Distribuzione per i materiali biologici/percorso per la manutenzione della spina tecnica 200 mq
- 22 Box di refeztazione e validazione VIROLOGIA - LABORATORIO DI SIEROLOGIA 474 mq
- 23 Laboratorio in open space 30 mq
- 24 Spazi e laboratori di supporto inclusi laboratorio di colture cellulari da 70 mq e Core Facility da 50 mq 200 mq
- 25 Distribuzione per i materiali biologici/percorso per la manutenzione della spina tecnica 184 mq
- 26 Distribuzione per i materiali biologici/percorso per la manutenzione della spina tecnica 60 mq



PIANTA PIANO +1, Q.TA 4.62, scala 1:170

- 26 Atri di piano, servizi igienici e distribuzione ai laboratori MICROBIOLOGIA - LABORATORIO CAMPIONI BIOLOGICI 65 mq
- 27 Box di refeztazione e validazione 474 mq
- 28 Laboratorio in open space 30 mq
- 29 Spazi e laboratori di supporto inclusi BSL 3 da 70 mq (a) e Core Facility da 40 mq (b) 170 mq
- 30 Depositi pulito/sporco/rifiuti 10.5 mq
- 31 Locale pulizie 3.5 mq
- 32 Distribuzione per i materiali biologici/percorso per la manutenzione della spina tecnica 60 mq
- 33 Box di refeztazione e validazione VIROLOGIA - LABORATORIO DI BIOLOGIA MOLECOLARE (P1) 474 mq
- 34 Laboratorio in open space 30 mq
- 35 Spazi e laboratori di supporto inclusi laboratorio di clonaggio genomico da 70 mq (c), stanza di strumenti di prova da 40 mq (d), e Core Facility da 40 mq (e) 200 mq
- 36 Depositi pulito/sporco/rifiuti 170 mq
- 37 Locale pulizie 10.5 mq
- 38 Distribuzione per i materiali biologici/percorso per la manutenzione della spina tecnica 3.5 mq
- 39 Distribuzione per i materiali biologici/percorso per la manutenzione della spina tecnica 60 mq



DETTAGLIO TIPOLOGICO COSTRUTTIVO, scala 1:50

- 1 Sistema di copertura con graticcio in alluminio per il supporto di pannelli fotovoltaici e solari
- 2 Sistema di coperura mobile e motorizzato in profilati di acciaio e vetro per il funzionamento bioclimatico della corte
- 3 Patio-serra vegetato con essenze autoctone prative, arbustive e albeore
- 4 Spina tecnica ospitante le dorsali per la climatizzazione e il trattamento dell'aria degli spazi e dei laboratori di supporto, e per l'alloggiamento dei montacarichi per il trasporto dei campioni biologici
- 5 Percorso tecnico e manutentivo per la distribuzione dei campioni biologici e per il monitoraggio e il controllo delle apparecchiature
- 6 Involucro realizzato a secco con struttura portante in acciaio, serramenti in alluminio e vetro e diaframma ombreggiante in pannelli prefabbricati in laterizio (tipo fienarola)
- 7 Pavimenti flottanti per ambienti ospedalieri
- 8 Canale di espulsione delle UTA
- 9 Canali di mandata e ripresa

