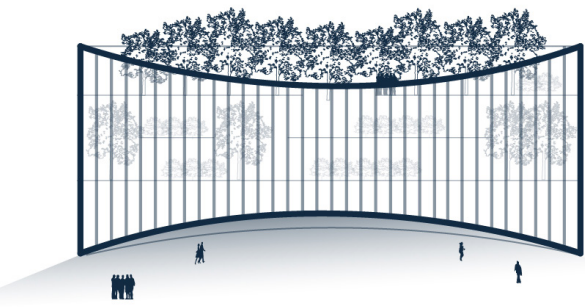


LE ALI DELLA RICERCA



Il Nuovo Polo di Ricerca Rita Levi Montalcini: un edificio intelligente dal punto di vista funzionale, altamente flessibile, realizzato con materiali e tecnologie innovative e con una facciata che accoglie e ripara (realizzata in materiali riciclati di utilizzo nell'ambito delle attività di ricerca biologica)

"LE ALI DELLA RICERCA": UNA VISIONE POETICA DELLA RICERCA

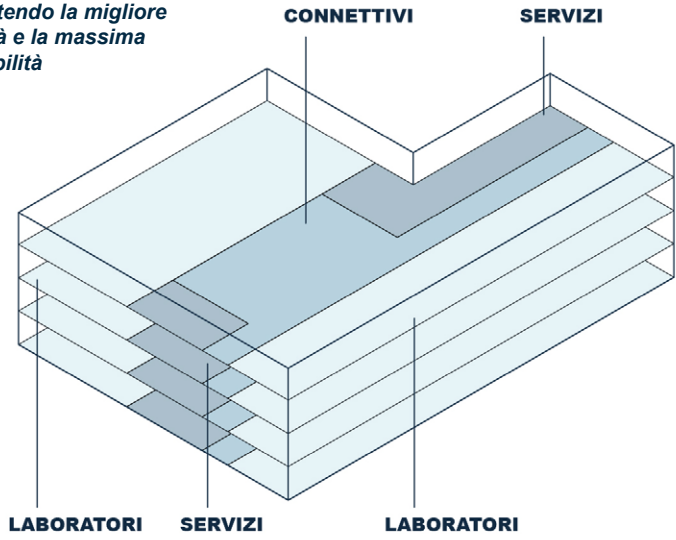
LA COMUNITÀ SCIENTIFICA E LA SUA SPICCATÀ PREDISPOSIZIONE ALLA COLLABORAZIONE E CONDIVISIONE DI INFORMAZIONI

IL RICICLO DEGLI STRUMENTI DI RICERCA NON PIÙ IN USO

IL RIVESTIMENTO DI FACCIATA DEL NUOVO POLO DELLA RICERCA UN ELEMENTO ICONICO, SOSTENIBILE, FORTEMENTE CONNESSO. POETICAMENTE, PER LA SUA FORMA E LA SUA COMPOSIZIONE MATERICA, CON IL TEMA DELLA RICERCA COME INTESA NEL DIP DI CONCORSO

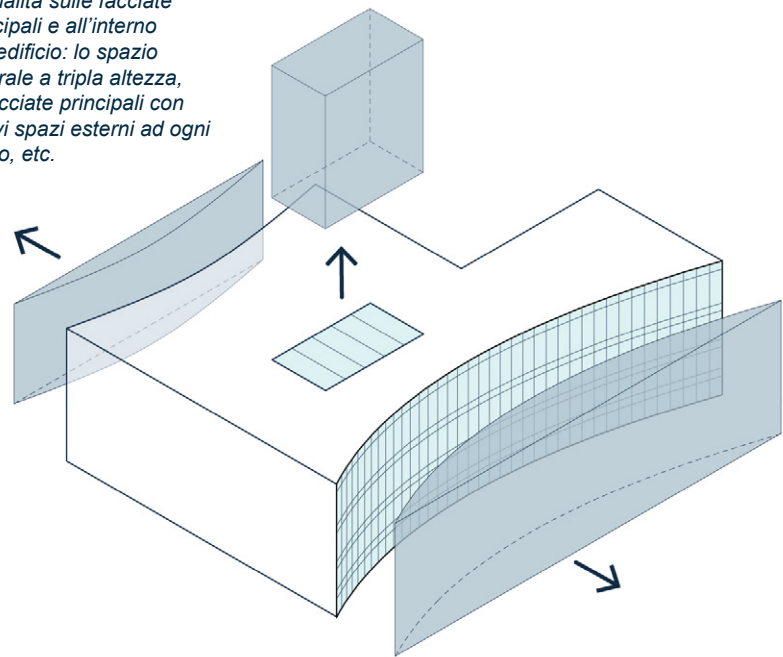
01. L'INTELLIGENZA FUNZIONALE

Servizi, spazi tecnici, collegamenti verticali compartimentati si sviluppano nel perimetro centrale dell'edificio; gli spazi per laboratori si affacciano sui lati principali garantendo la migliore qualità e la massima flessibilità



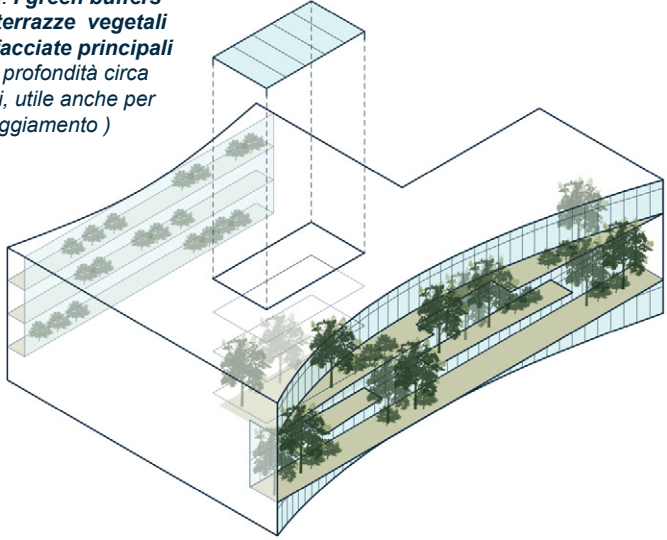
02. SOTTORRARE VOLUMI PER AGGIUNGERE QUALITÀ

Alcuni volumi vengono sottratti per creare spazi di qualità sulle facciate principali e all'interno dell'edificio; lo spazio centrale a triple altezza, le facciate principali con nuovi spazi esterni ad ogni piano, etc.



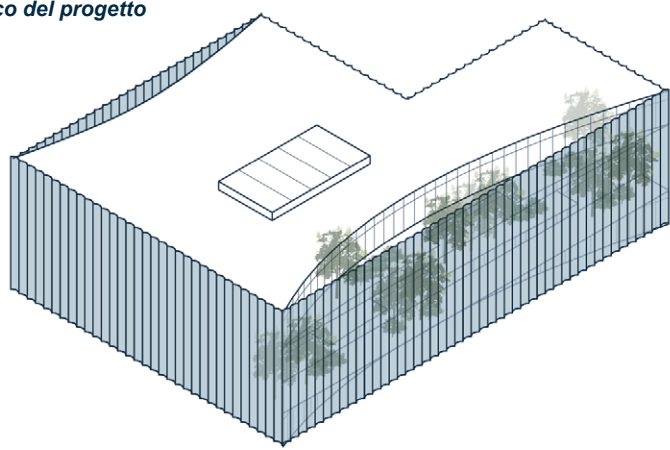
03. INSERIMENTO DEI GREEN BUFFERS

Gli spazi di qualità, verdi ed illuminati naturalmente (interni ed esterni) sono diffusi e a contatto con tutti gli ambienti della ricerca. I green buffers sono terrazze vegetali sulle facciate principali (a sud profondità circa 4 metri, utile anche per ombreggiamento)



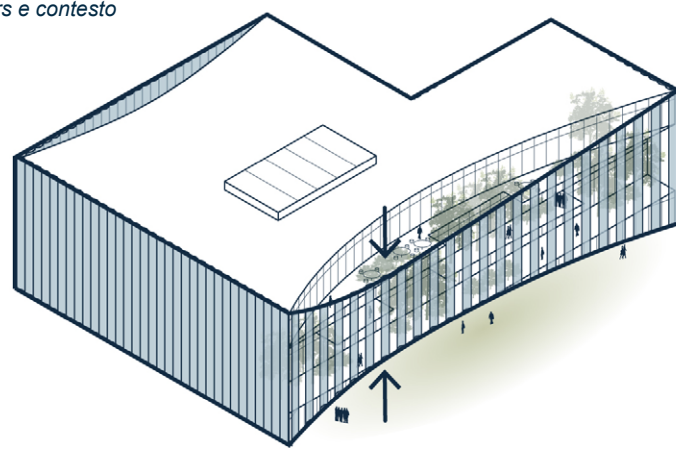
04. UNA PELLE PROTETTIVA ICONICA E SOSTENIBILE

Un rivestimento traslucido protegge l'involucro esterno migliorandone il comportamento passivo. Il materiale del rivestimento è il risultato del riciclo degli strumenti da laboratorio più comuni: la facciata diventa così un potente elemento iconico del progetto



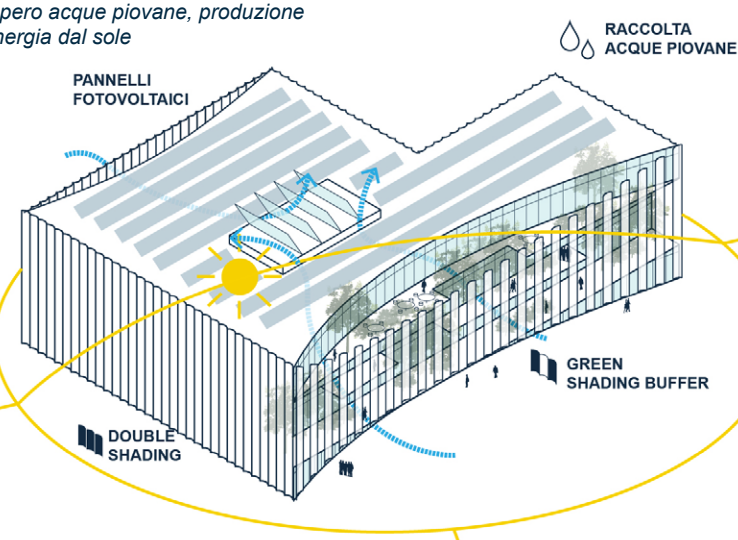
05. LE ALI DELLA RICERCA

La pelle cambia forma, diventando sinuosa, per fare spazio all'accesso al piano terra (la piazza coperta) e liberare la facciata superiore in corrispondenza del rooftop. Le lamelle curvilinee di materiale riciclato si diradano e creano permeabilità visiva tra green buffers e contesto



06. OTTIMIZZAZIONE DEL COMPORTAMENTO PASSIVO

La sostenibilità energetica parte dall'efficienza del comportamento passivo: l'edificio sfrutta tutti gli elementi per massimizzare l'efficienza passiva: ventilazione naturale, protezione solare, facciata ventilata, green buffers protettivi, recupero acque piovane, produzione di energia dal sole



Masterplan - scala 1:500



Vista angolare dal Padiglione Alto Isolamento



Vista frontale dal parco del Padiglione Baglivi