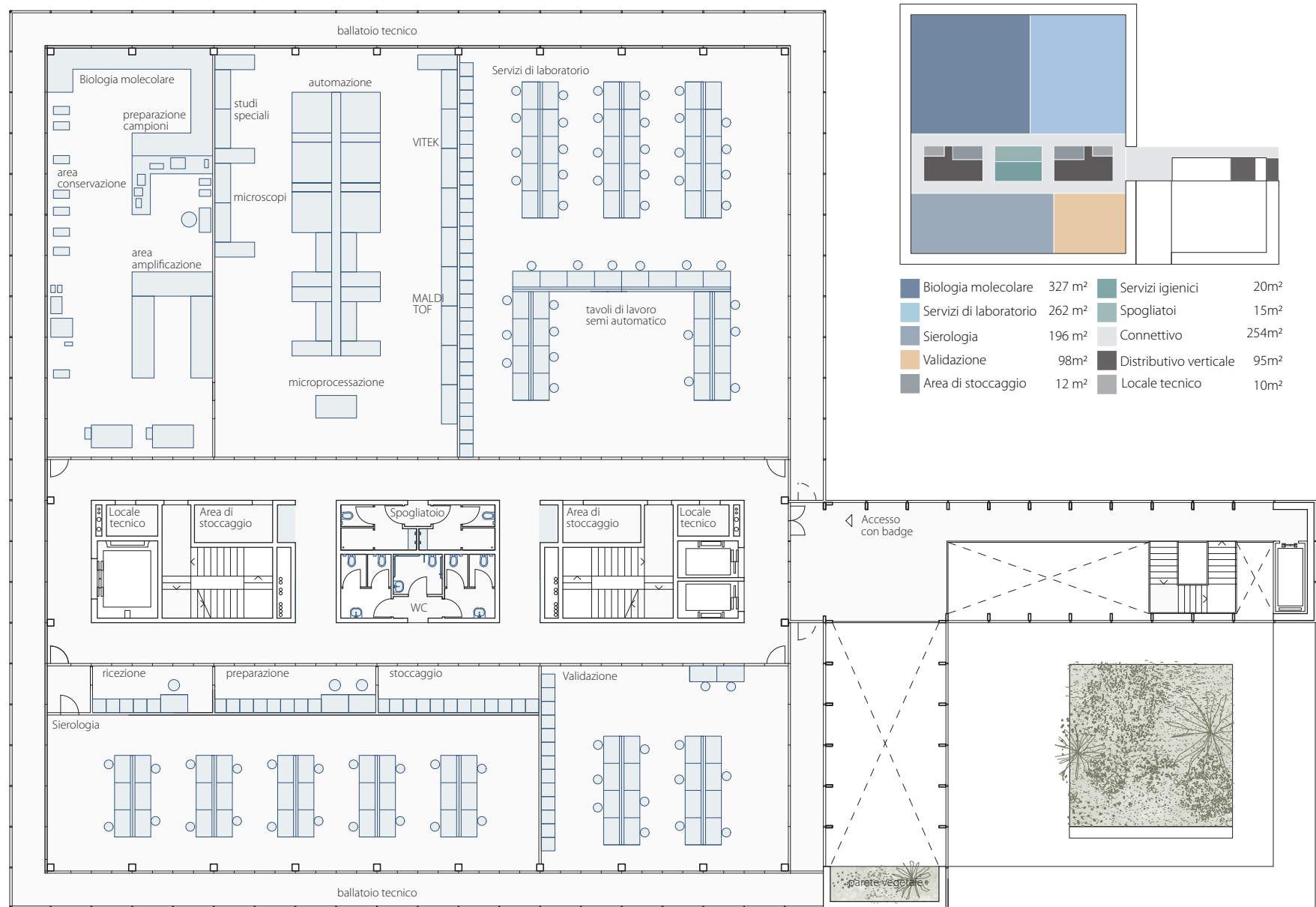
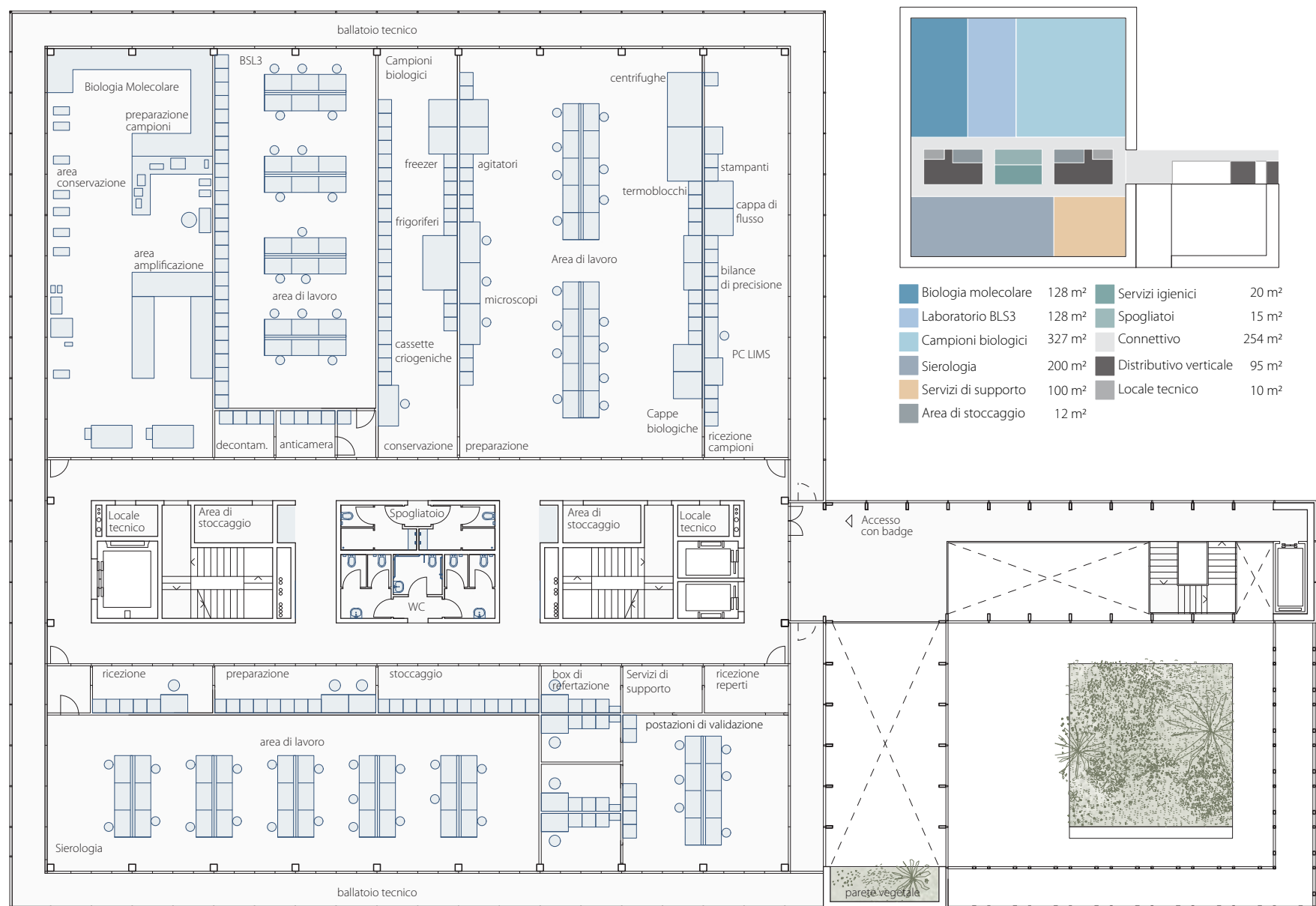


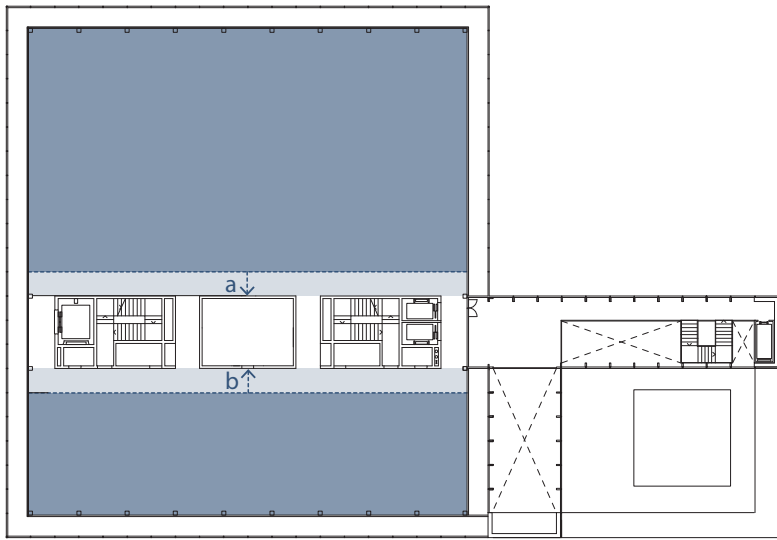
Pianta piano terzo - scala 1:250



Pianta piano secondo - scala 1:250

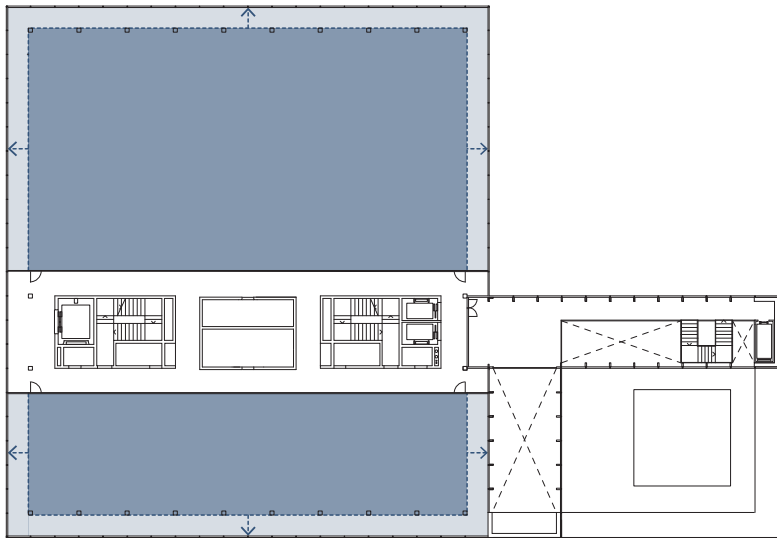


Pianta piano primo - scala 1:250



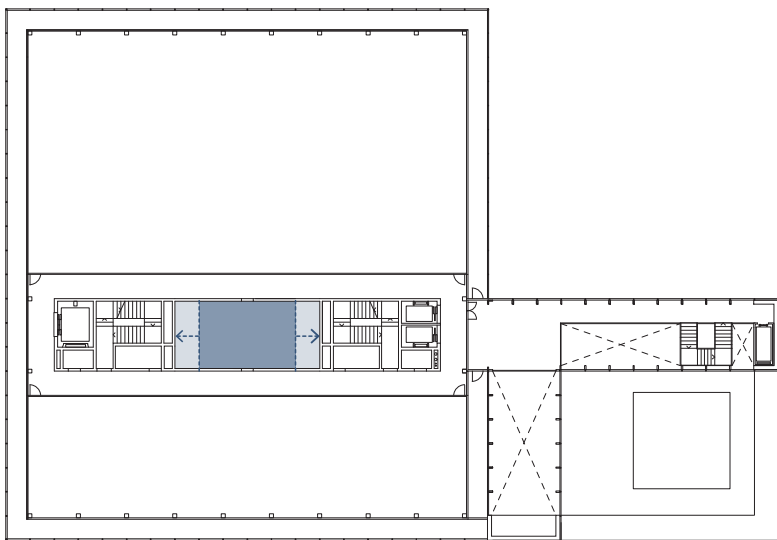
Estensione verso l'interno delle aree laboratoriali

Le due aree laboratoriali sono divise da un sistema di corridoi ad anello intorno al nucleo centrale di servizi. Questo sistema consente l'estensione di una delle due aree laboratoriali a discosto di uno dei due corridoi centrali. L'estensione verso sud (a) garantisce l'ampliamento delle aree laboratoriali collocate a nord da 600 m² a 660 m². L'estensione verso nord (b) consente l'espansione delle aree laboratoriali collocate a sud da 300m² a 360m².



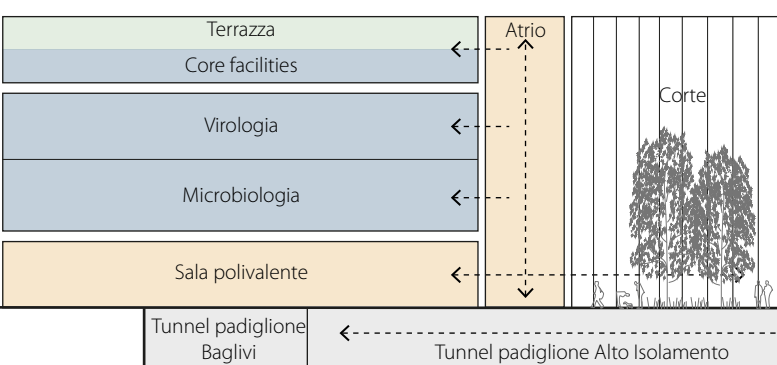
Estensione verso l'esterno delle aree laboratoriali

Un ulteriore grado di flessibilità è dato dal ballatoio di servizio ad anello esterno che corre lungo il perimetro delle aree laboratoriali. A fronte di future necessità o di una rifunzionalizzazione dell'edificio il progetto offre la possibilità di un'espansione di entrambe le aree laboratoriali verso l'esterno, a svantaggio di detto ballatoio tecnico. L'area laboratoriale passerebbe così da 900m² a 1090m².



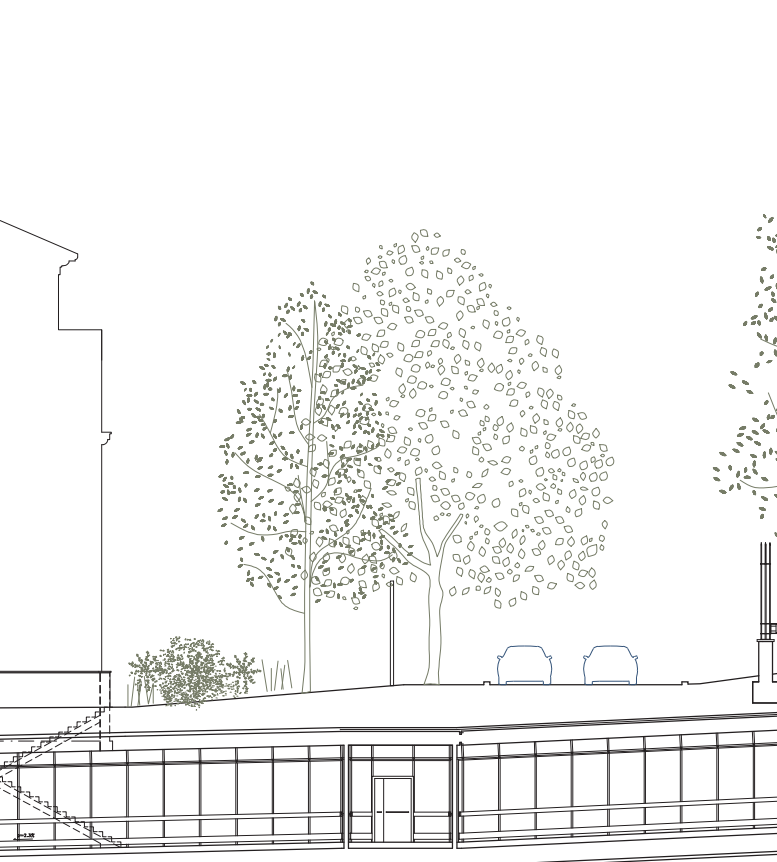
Estensione verso l'interno del nucleo servizi

La flessibilità spaziale è garantita anche per le aree di servizio accessorie a quelle laboratoriali. Il nucleo di servizi centrale infatti, consente la espansione verso i due corridoi trasversali per l'ampliamento della superficie da 40m² a 60m².



Connessioni

L'organizzazione spaziale del nuovo edificio prevede differenti livelli di connessione. La corte di ingresso offre uno spazio arboreo di relax che identifica l'accesso principale ai laboratori Montalcini. L'atrio consente l'accesso diretta alla sala polivalente al piano terra, e si sviluppa a tutta altezza garantendo l'accessibilità alle aree laboratoriali e alla terrazza. I tunnel sotterranei garantiscono accessibilità e continuità funzionale con il Padiglioni Baglivi a sud e il Padiglione Alto Isolamento ad est.



Sezione BB - scala 1:250



Cortile d'ingresso: stare - socializzare - riflettere | liberarsi - ritirarsi nella natura | aperto - luminoso



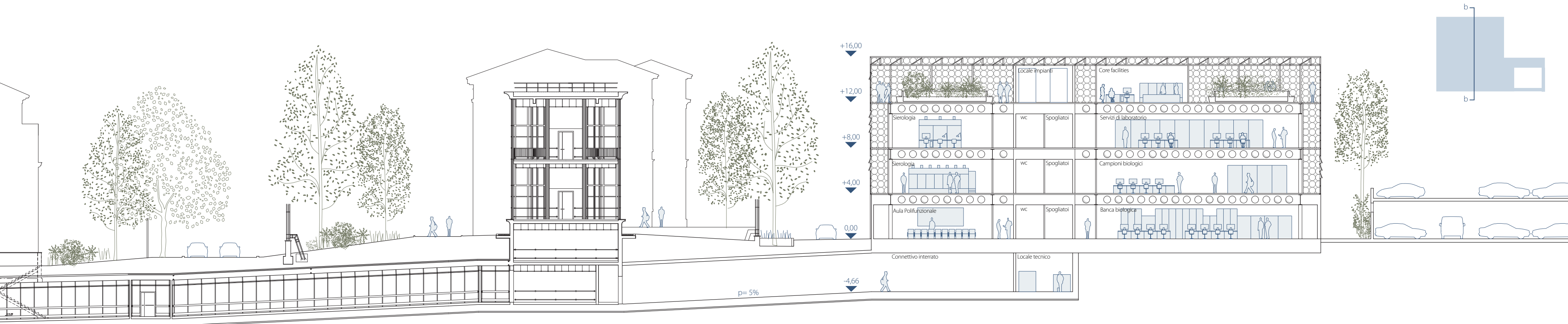
Atrio: stare - attraversare - caratterizzare | protetto - controllato | riparato - visibile - ampio



Laboratori: lavorare - studiare - ricercare - analizzare - sperimentare - testare - collaborare | concentrato - curioso - stimolato | protetto - controllato - luminoso - sterilizzato - organizzato



Sezione AA - scala 1:250



Sezione BB - scala 1:250