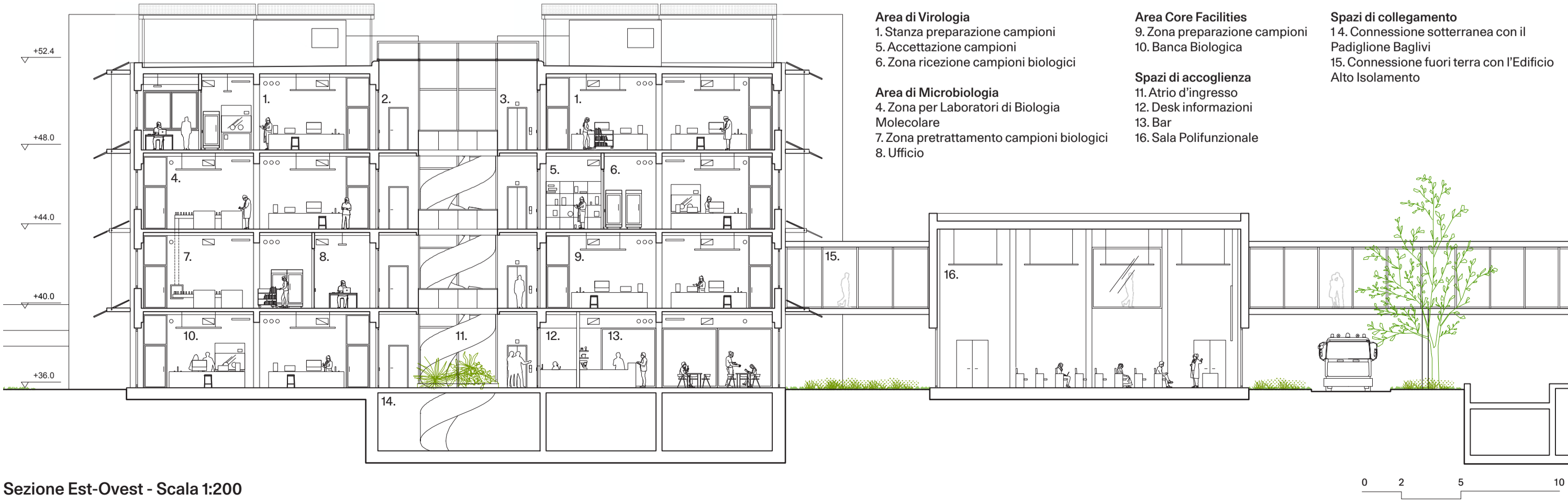
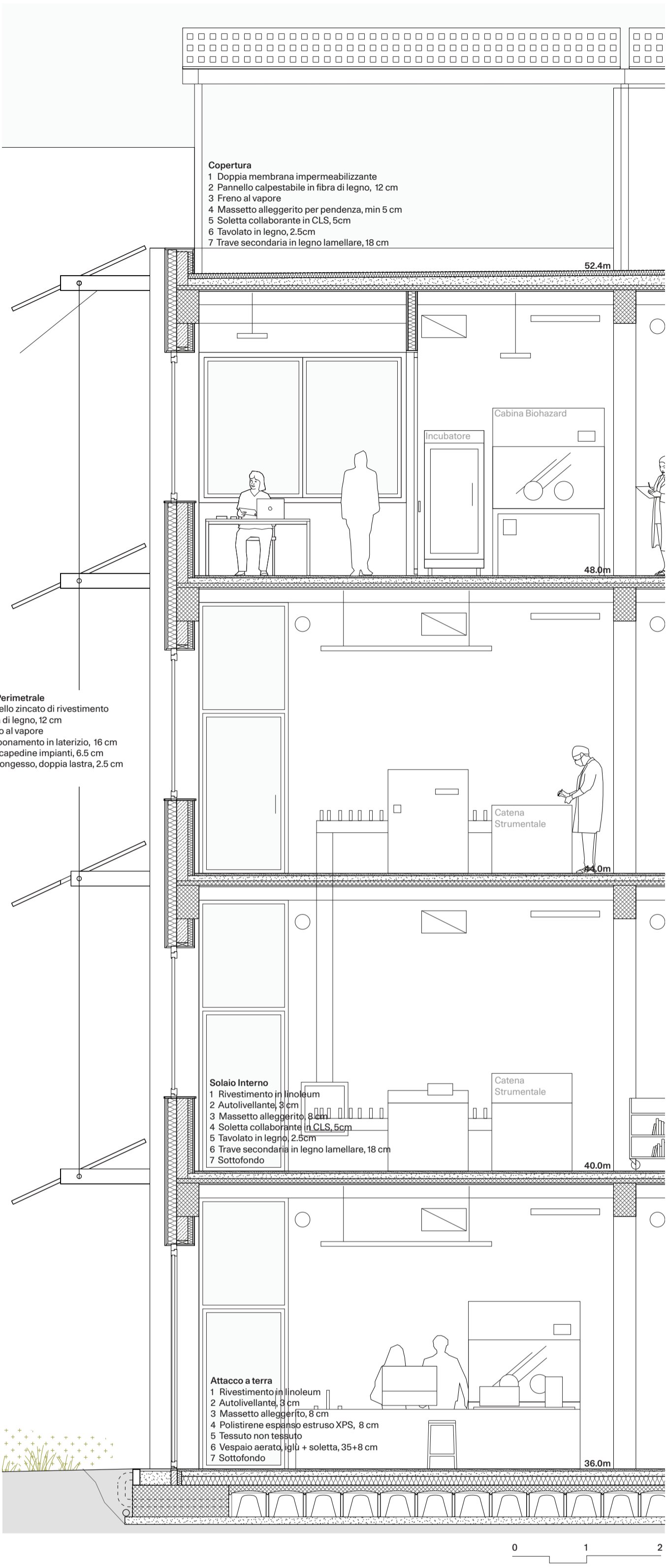




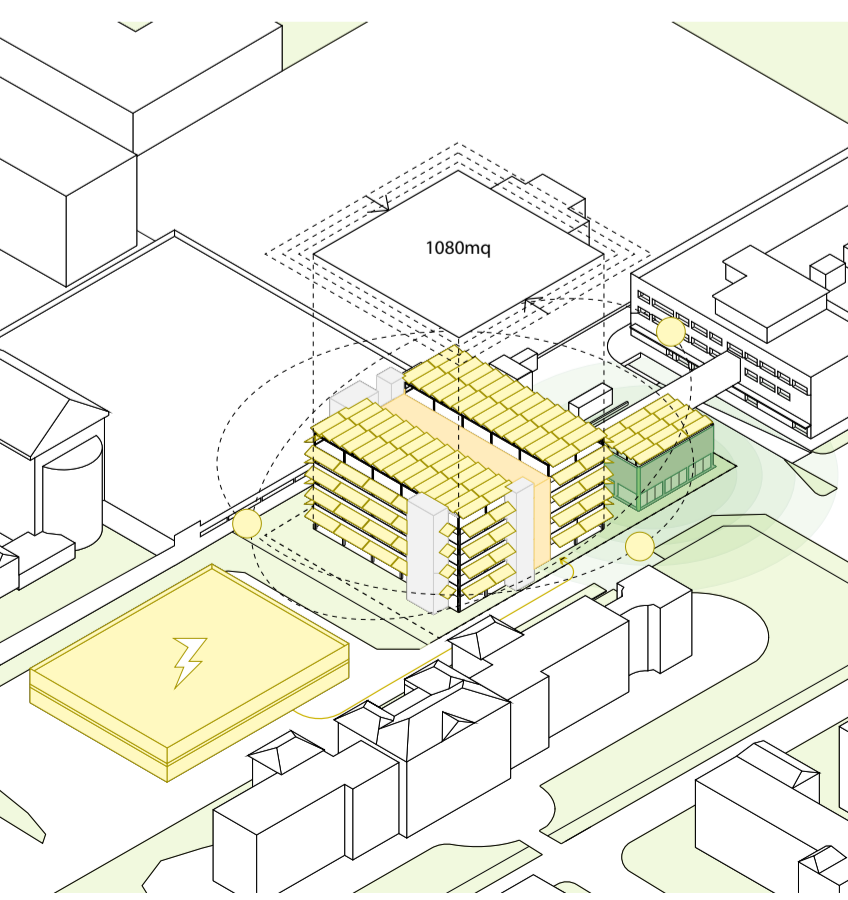
Vista dell'atrio: il grande spazio di circolazione interna, inondato di luce, caratterizzato da una grande scala circolare che conduce a tutte le funzioni del laboratorio



Prospetto e sezione tecnologica longitudinale - Scala 1:50



Sezione Est-Ovest - Scala 1:200

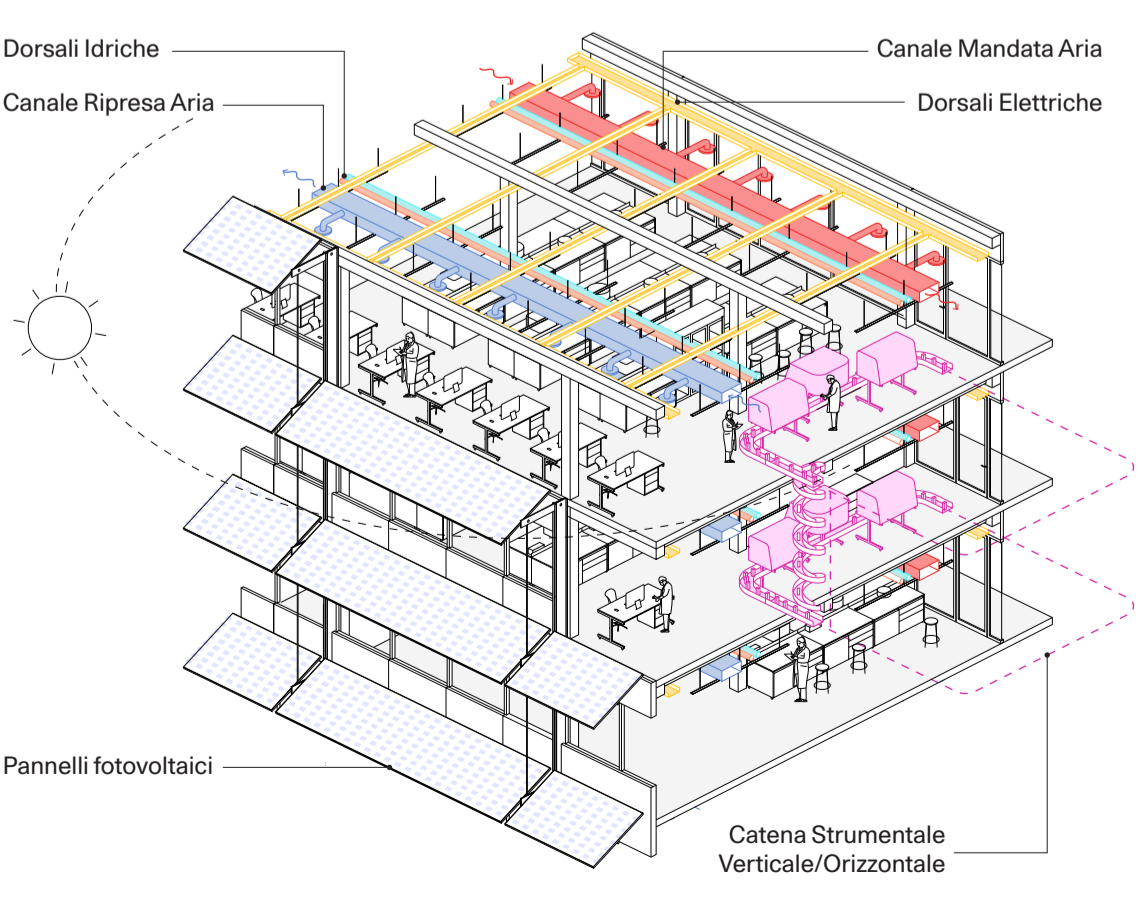


Sostenibilità

UNA MACCHINA ADATTABILE E SOSTENIBILE

L'esigenza di creare spazi esterni di qualità ha favorito lo sviluppo verticale dell'edificio. Seguendo i principi della "sponge city" il verde "profondo" è valorizzato, mentre l'intensificazione delle piantumazioni riduce l'irraggiamento solare. Compattandosi, l'edificio raggiunge un efficiente rapporto di forma che limita le dispersioni termiche. La struttura mista in legno e cemento e l'utilizzo di pannelli solari in facciata, oltre a migliorare le prestazioni, ritornano un'immagine architettonica coerente con il carattere scientifico dell'edificio.

Il laboratorio è concepito come una macchina complessa ma ordinata. L'infrastruttura impiantistica non è solo supporto funzionale, ma diventa struttura generativa dello spazio. Tutti gli impianti (meccanici, elettrici e idrici) sono distribuiti a soffitto, attraverso ampi cavedi ospitati nei core perimetrali, liberando completamente i pavimenti e rendendo ogni ambiente altamente riconfigurabile.



Il laboratorio come macchina adattabile