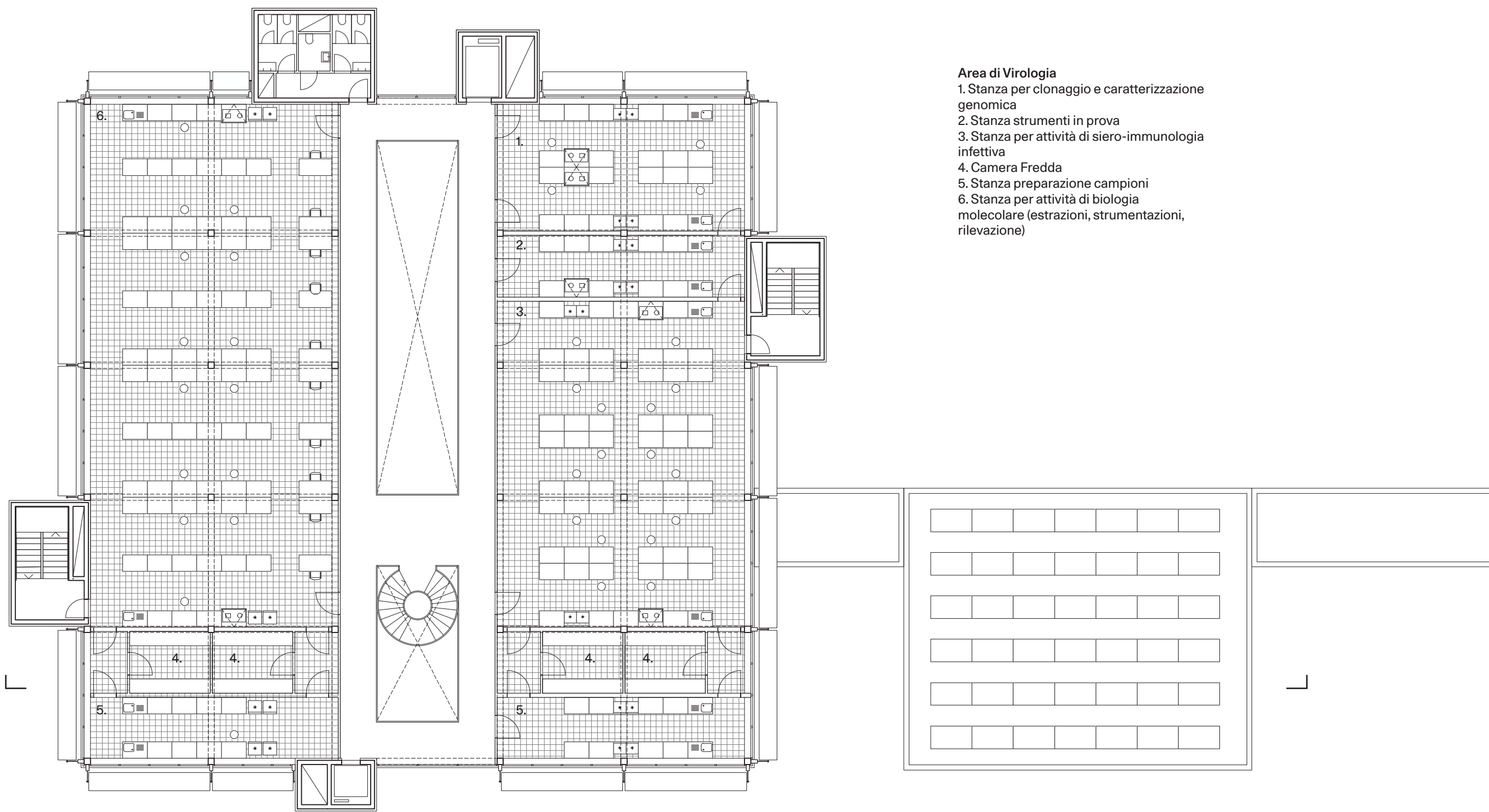
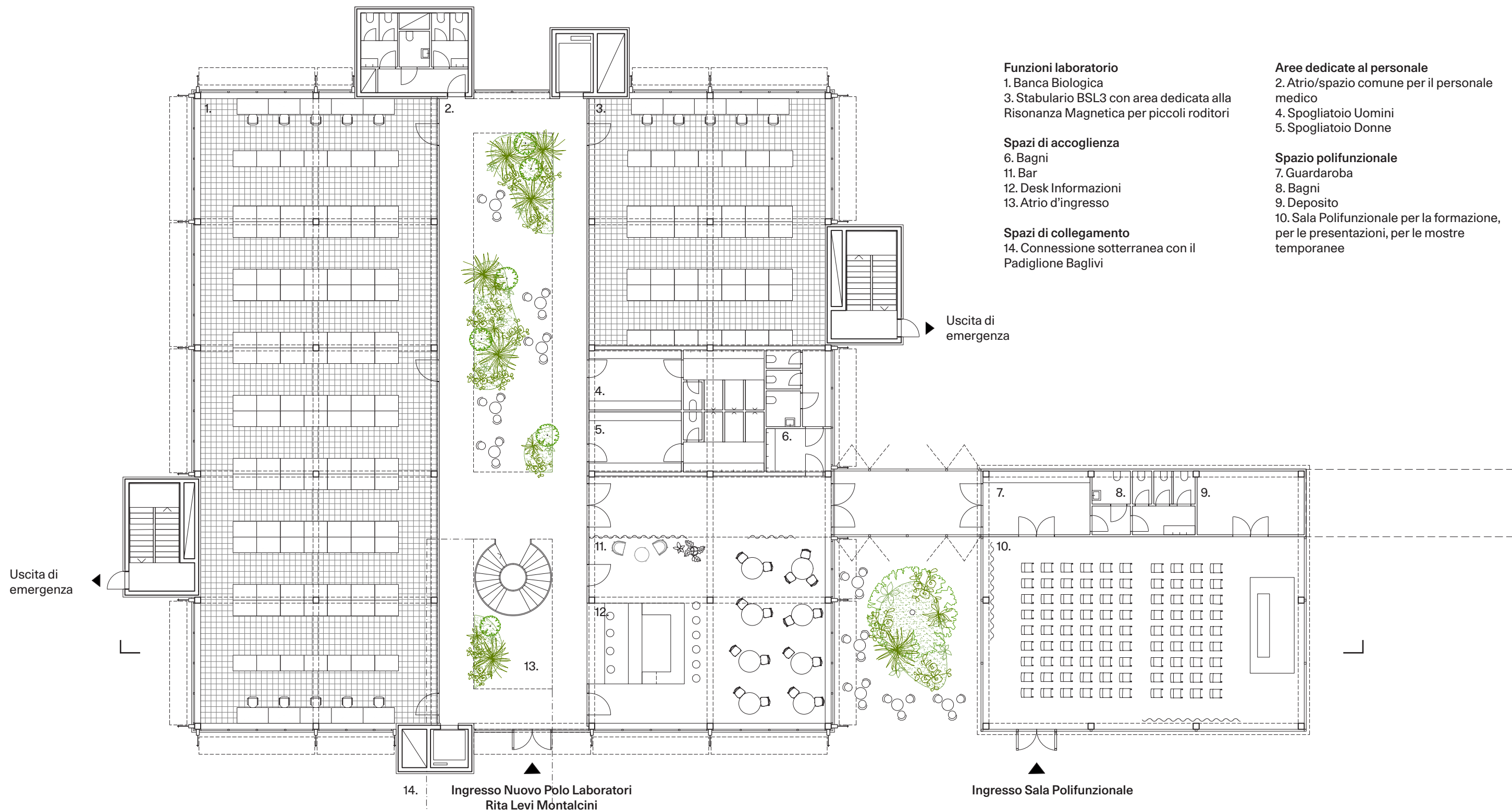


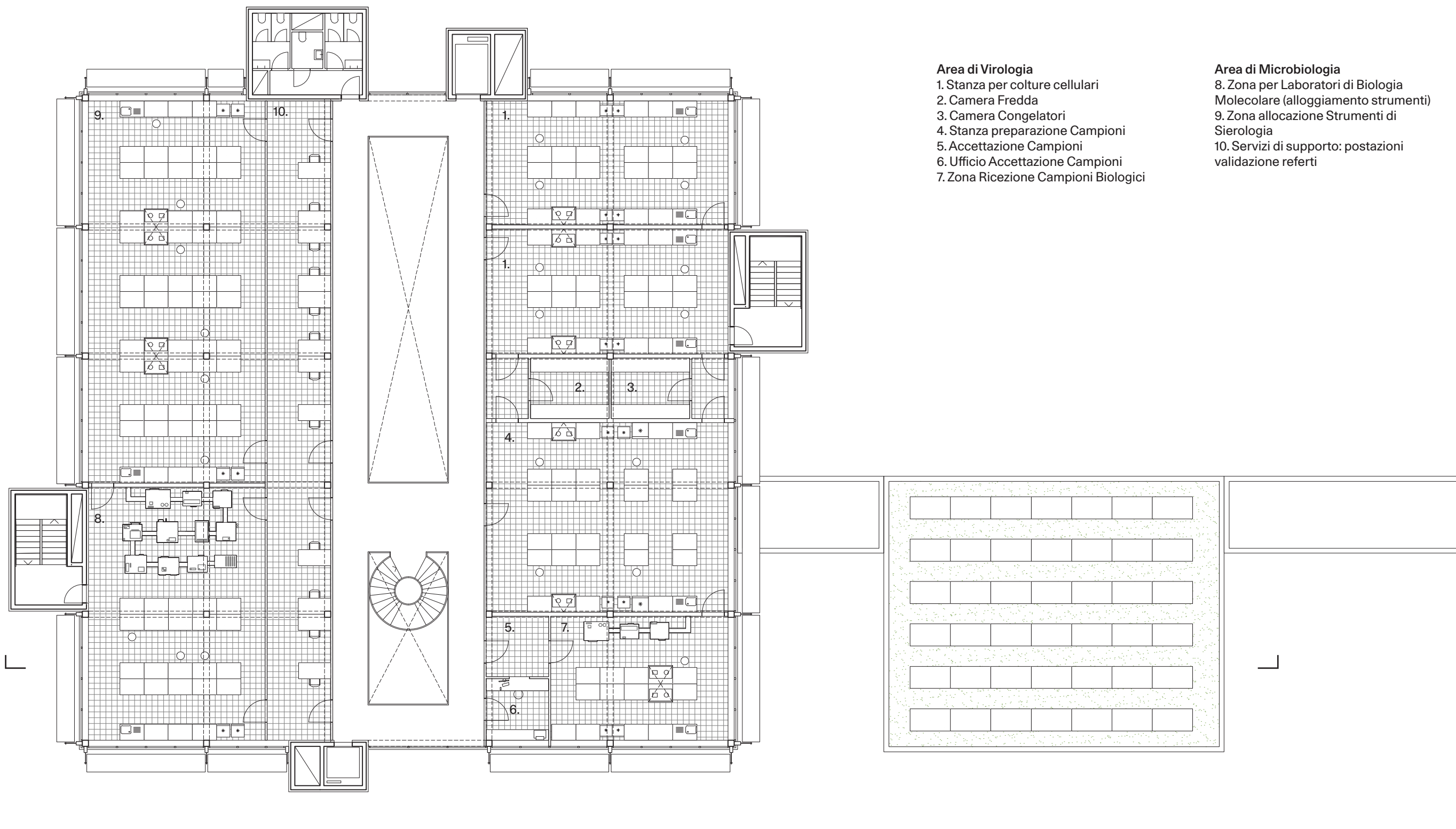
Pianta piano primo - Scala 1:200



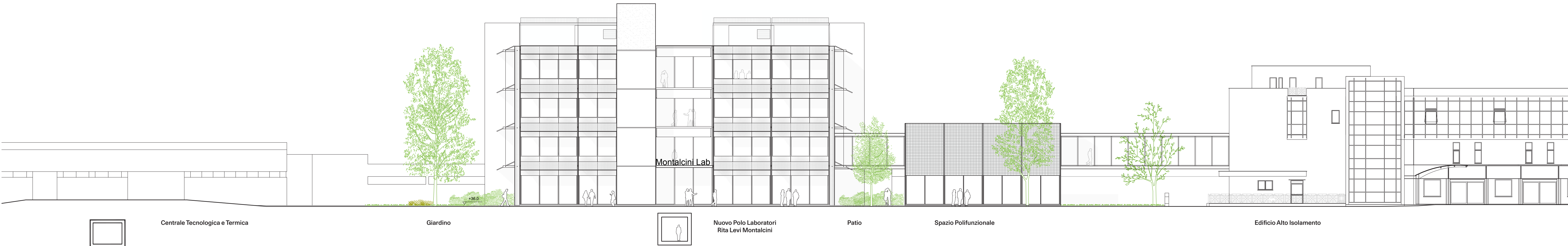
Pianta piano terzo - Scala 1:200



Pianta piano terra - Scala 1:200



Pianta piano secondo - Scala 1:200



Prospetto sud-est - Scala 1:200

- Area Core Facilities**
1. NGS
 2. Pre PCR
 3. Post PCR
 5. Camera Fredda
 6. Zona Preparazione Campioni
- Spazi di collegamento**
4. Connessione fuori terra con l'Edificio Alto Isolamento
- Area di Microbiologia**
7. Magazzino
 8. Camera Fredda
 9. Zona Pretrattamento Campioni Biologici
 10. Ufficio
 11. Accettazione Campioni
 12. Zona Ricezione Campioni
 13. Box Refertazione
 14. Zona Smistamento Campioni Biologici
 15. Zona dedicata alla Semina
 16. Area sanificazione BSL3
 17. BSL3

- Area di Virologia**
1. Stanza per clonaggio e caratterizzazione genomica
 2. Stanza strumenti in prova
 3. Stanza per attività di siero-immunologia infettiva
 4. Camera Fredda
 5. Stanza preparazione campioni
 6. Stanza per attività di biologia molecolare (estrazioni, strumentazioni, rilevazione)

- Funzioni laboratorio**
1. Banca Biologica
 3. Stabulario BSL3 con area dedicata alla Risonanza Magnetica per piccoli roditori
- Spazi di accoglienza**
6. Bagni
 11. Bar
 12. Desk Informazioni
 13. Atrio d'ingresso
- Spazi di collegamento**
14. Connessione sotterranea con il Padiglione Baglivi
- Aree dedicate al personale**
2. Atrio/spazio comune per il personale medico
 4. Spogliatoio Uomini
 5. Spogliatoio Donne
- Spazio polifunzionale**
7. Guardaroba
 8. Bagni
 9. Deposito
 10. Sala Polifunzionale per la formazione, per le presentazioni, per le mostre temporanee

- Area di Virologia**
1. Stanza per colture cellulari
 2. Camera Fredda
 3. Camera Congelatori
 4. Stanza preparazione Campioni
 5. Accettazione Campioni
 6. Ufficio Accettazione Campioni
 7. Zona Ricezione Campioni Biologici
- Area di Microbiologia**
8. Zona per Laboratori di Biologia Molecolare (alloggiamento strumenti)
 9. Zona allocazione Strumenti di Steriologia
 10. Servizi di supporto: postazioni validazione referiti