

### 3. NUOVI SPAZI PER LA RICERCA



Il cuore distributivo dei laboratori: l'atrio centrale visto dal piano terra

#### Distribuzione programmatica e funzionamento logistico

L'edificio presenta **due ingressi principali**. Sul **fronte sud** si colloca l'**accesso riservato agli utenti** – personale sanitario, tecnici, ricercatori e visitatori – attraverso un varco pedonale protetto e controllato, che immette in spazi di accoglienza e distribuzione chiaramente leggibili. Sul fronte **ovest** è invece concentrata la **logistica**: un ingresso carrabile, regolato da varco automatizzato, serve i flussi di materiali, reagenti e attrezzature. Qui si sviluppa un sistema autonomo di carico/scarico, dotato di locali filtro e aree di ricezione, che assicura la separazione dai percorsi del personale e il rispetto della catena logistica in condizioni controllate.

Entrambi gli accessi conducono a un impianto regolare, tendenzialmente quadrato, incentrato su un **ampio spazio comune a quadrupla altezza illuminato zenitalmente**, che funge da **reception**. Questo è snodo distributivo e luogo di accoglienza e relazione, che si trasforma ai piani superiori in uno spazio che rafforza l'identità collettiva e favorisce l'incontro tra chi lavora nell'edificio, migliorando al contempo la qualità ambientale anche nei laboratori adiacenti. L'organizzazione planimetrica prevede che **ciascun piano ospiti, in continuità orizzontale, uno dei tre macro-ambiti funzionali**: Microbiologia al primo, Virologia

al secondo, Core Facilities al terzo. Tale distribuzione garantisce prossimità tra funzioni affini, riduce le interferenze operative e semplifica l'applicazione di protocolli igienico-sanitari specifici, in linea con i differenti livelli di contenimento richiesti. La circolazione verticale è assicurata da **due cores distributivi** distinti: quello **sud-ovest**, dedicato prevalentemente alla logistica, e quello **nord-est**, destinato solamente al personale e ai visitatori. La separazione dei flussi garantisce efficienza operativa e sicurezza, contribuendo alla coerenza complessiva del sistema.

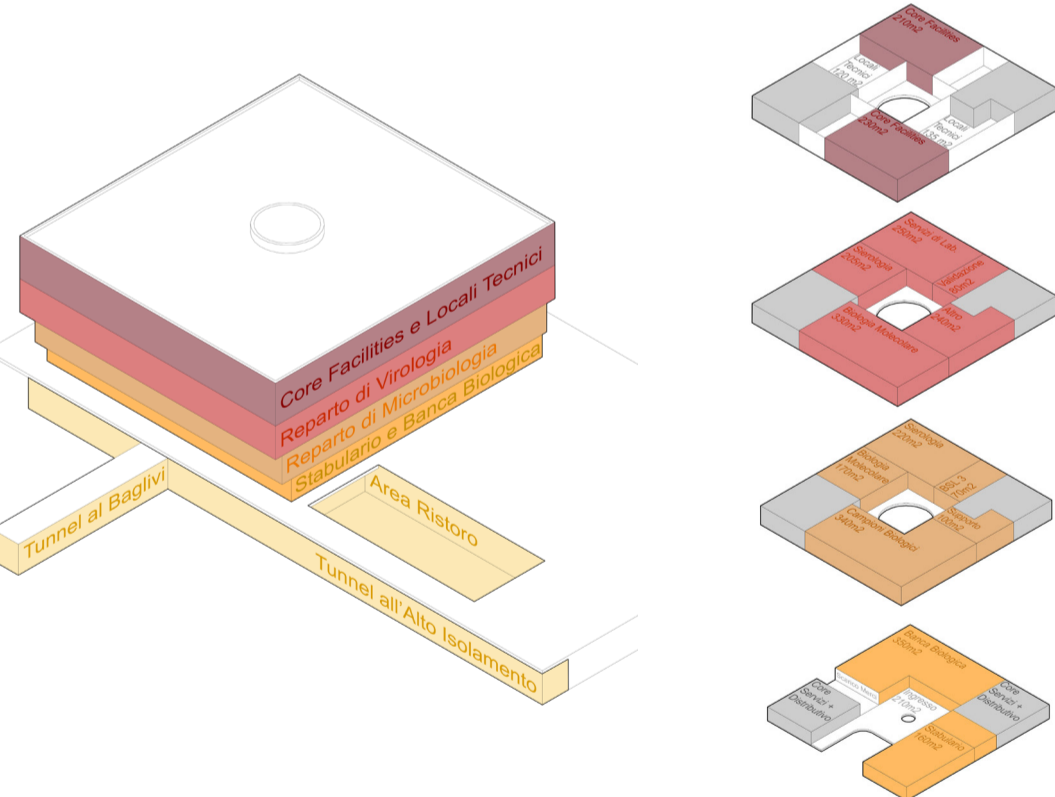
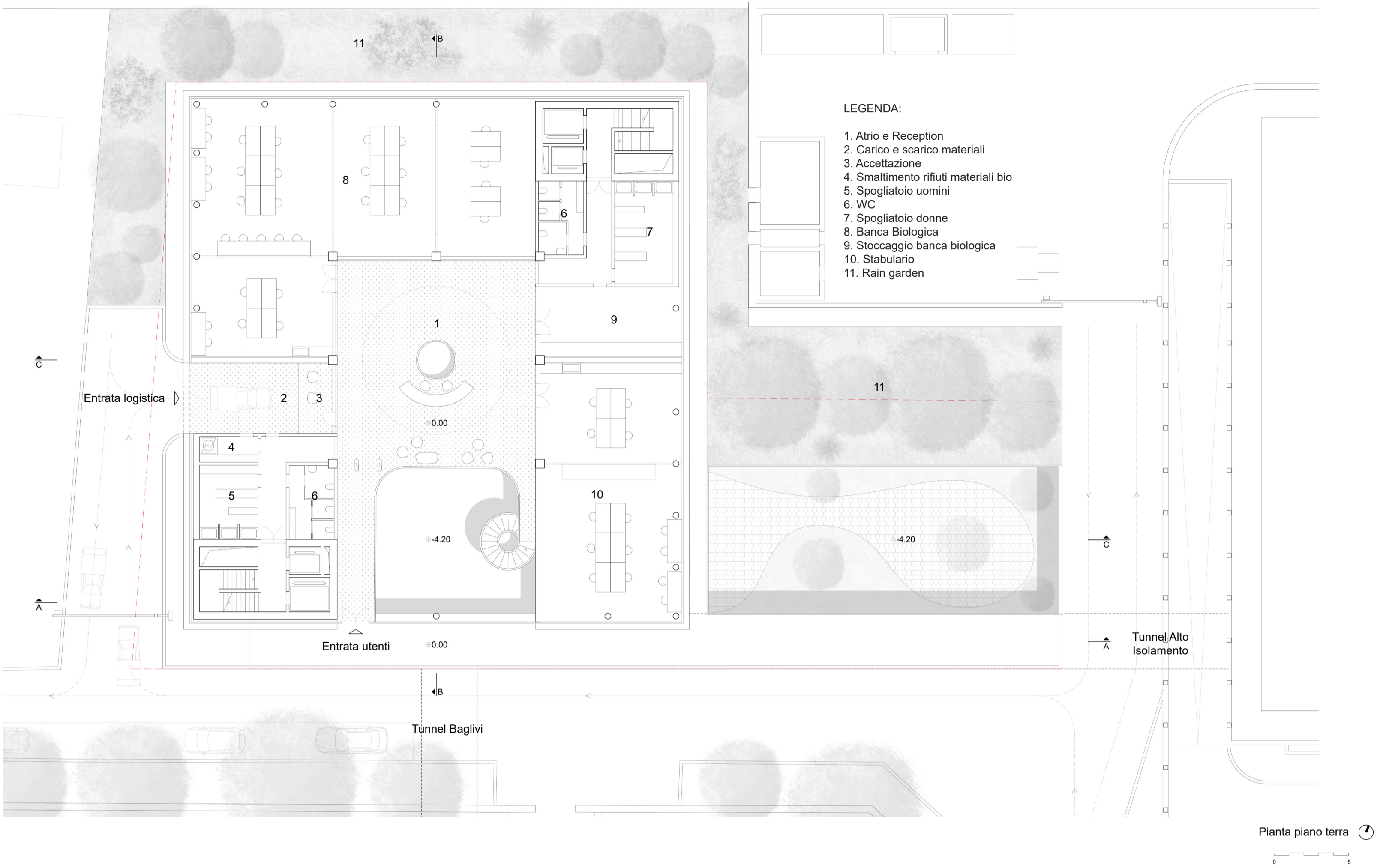


Diagramma volumetrico funzionale ed esploso programmatico

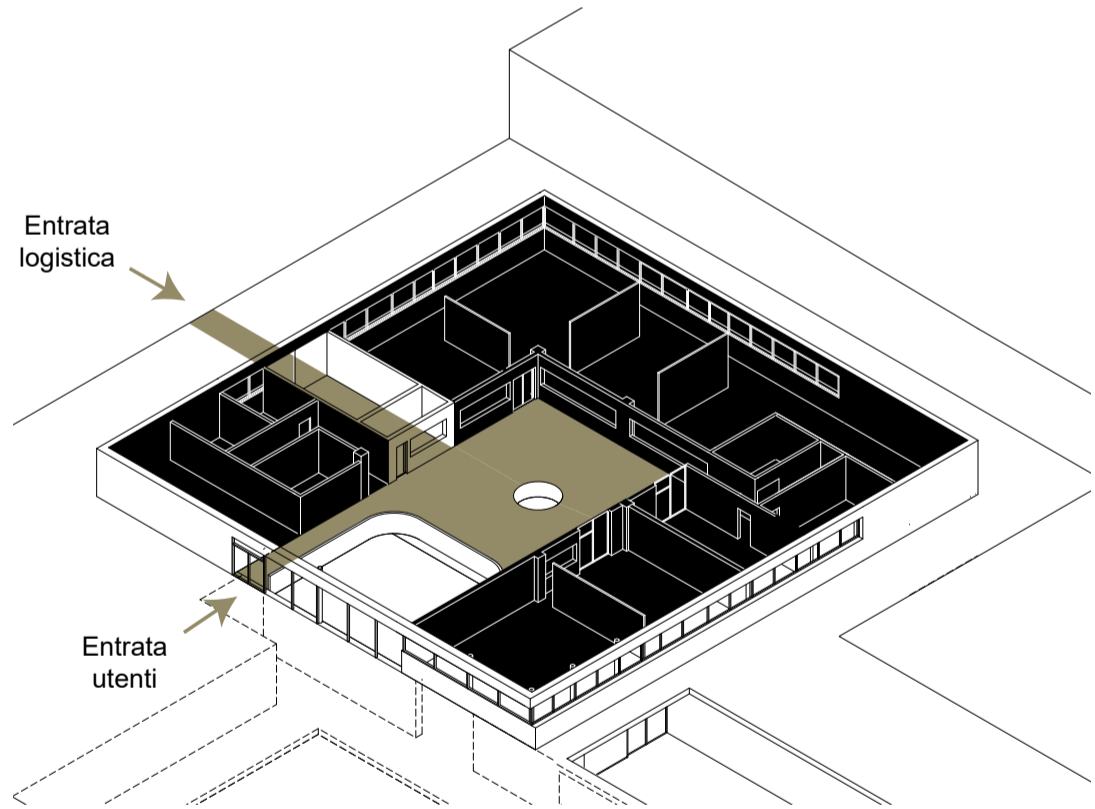


Diagramma dei flussi al piano terra

